

Tento materiál bol vytvorený vďaka podpore z Európskeho sociálneho fondu a Európskeho fondu regionálneho rozvoja, v rámci Operačného programu Ľudské zdroje.



OPERAČNÝ PROGRAM
ĽUDSKÉ ZDROJE



EURÓPSKA ÚNIA
Európsky sociálny fond
Európsky fond regionálneho rozvoja

Montessori definičný materiál

Rastlina – Hospodárske využitie rastlín

Spracovala: Gymerská Martina

Odborní garanti: Maďarová Ľubica, Rezková Kateřina

Obrázky: Veselovská Mária

Vydalo občianske združenie PERSONA

Vrančovičova 29, Bratislava, <http://ozpersona.sk/>

Viac inšpirácií a materiálov nájdete na

<http://coolschool.sk/>



© PERSONA, 2022

RAS05

Rastlina

Hospodárske využitie rastlín

Organizmus, ktorý si sám vytvára z vody, vzduchu a slnečného svetla látky pre tvorbu svojho tela a energiu potrebnú k životu, nazývame **rastlina**.

Medzi základné časti tela suchozemských rastlín patrí: **koreň, stonka a list**.

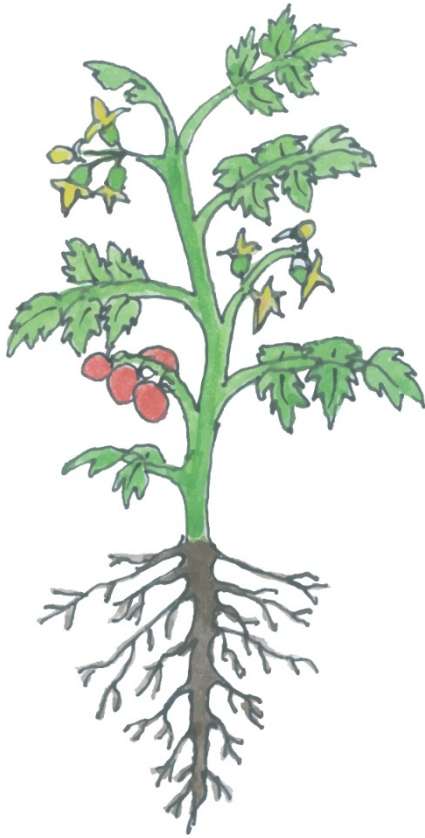
Medzi ďalšie časti tela kvitnúcich rastlín patrí **kvet, plod a semeno**.

Časti tela rastlín nazývame tiež orgány.



Rastliny využívajú ľudia tiež na **dekoratívne účely** a v **umení**.

Využitie rastlín je mnohostranné a viaceré rastliny sa využívajú v rôznych priemyselných odvetviach.



2

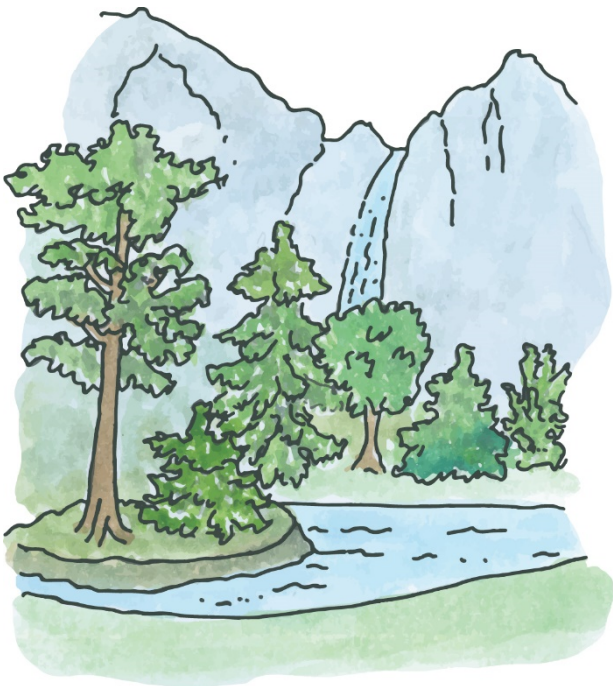
23

Ľudia pestujú rastliny tiež pre ich **atraktívny vzhľad**.

Pestovaním okrasných rastlín sa zaoberá záhradníctvo.

Medzi okrasné rastliny patrí napríklad ruža, tulipán, narcis, margaréta.

Okrasné rastliny majú veľkú tradíciu – prvé zmienky pochádzajú z egyptských hrobiek, ktoré sa datujú do obdobia okolo 1500 rokov pred Kristom.



4

21

Rastliny vyrábajú **kyslík**, bez ktorého by náš život nebol možný.

Okrem tvorby kyslíka majú rastliny pre človeka aj ďalší **hospodársky význam**.



20

5

Rôzne časti rastlín ľudia využívajú ako **potravu**.

Z rastlín ľudia konzumujú **korene** (napríklad cukrová repa, mrkva, zeler), **stonky** (napríklad kaleráb, špargľa, zázvor), **listy** (napríklad špenát, šalát, kapusta), **kvety** (napríklad brokolica, karfiol), **plody** (napríklad jablko, pomaranč, hrozno) aj **semená** (napríklad pšenica, lieskové orechy, fazuľa).



18

7

Ľudia využívajú rastliny tiež vo **farmaceutickom priemysle**.



Na výrobu liečiv využívajú ľudia rastliny, ktoré obsahujú účinné látky schopné ovplyvňovať metabolizmus, posilňovať imunitu či ochraňovať pred niektorými ochoreniami.

Medzi takéto rastliny patrí napríklad Skorocel kopijovitý, Medovka lekárska, Mäta prieporná, Rumanček kamilkový, Aloe vera, Rakytník rešestliakový, Levanduľa lekárska, šalvia lekárska.

Z týchto rastlín sa vyrábajú napríklad liečivá, čaje a iné výživové doplnky.

6

19

Ľudia využívajú rastliny tiež v **chemickom priemysle**.



Využitie tu nachádzajú napríklad rastliny poskytujúce vosk (palmy z rodu Carnauba), kaučuk (kaučukovník brazílsky), živice (jedľa balzamová, borovice), farbivá (Marena farbiarska, Indigovník farbiarsky).

8

17

Niektoré rastliny ľudia pestujú na **kŕmenie hospodárskych zvierat**.

Tieto rastliny nazývame **krmoviny**. Krmoviny zabezpečujú zvieratám kvalitnú výživu.

Medzi rastliny, ktoré ľudia pestujú na kŕmenie hospodárskych zvierat patrí napríklad jačmeň, ovos, kukurica, ďatelina lúčna, lucerna siata, vika siata, bôb obyčajný.

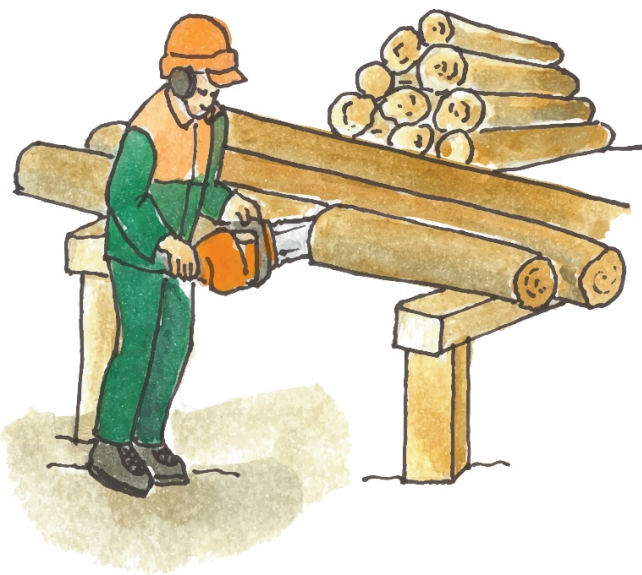


16

9

Ľudia využívajú rastliny aj ako **obnoviteľný zdroj energie**.

Ako zdroj energie sa môžu rastliny použiť priamo spaľovaním za vzniku tepla (spaľovanie dreva), alebo nepriamo po premene rastlín na rôzne formy biopalív (napríklad bionafta zo sójového oleja, alebo z iných druhov rastlinných olejov).



14

11

Ľudia využívajú rastliny tiež v **drevárskom priemysle** (spracovanie dreva a drevných materiálov), v **celulózo-papierenskom priemysle** (výroba celulózy a papiera) a **nábytkárskom priemysle** (výroba nábytku).



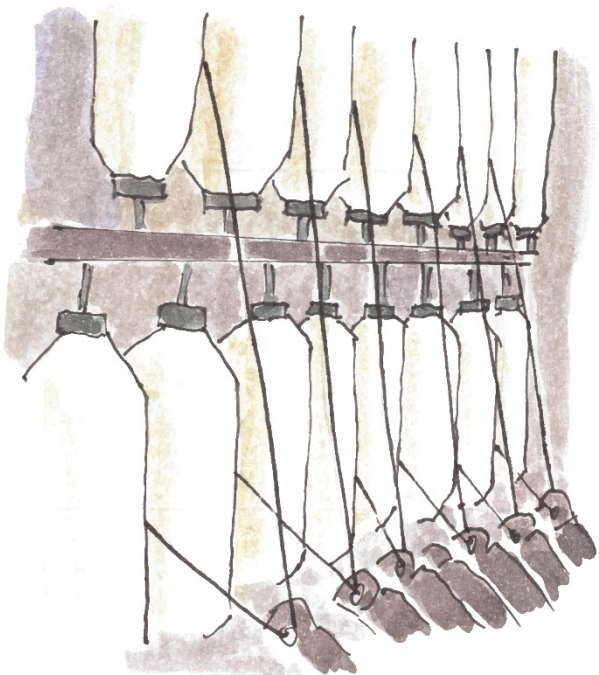
10

Medzi dreviny, pestované a spracovávané na Slovensku, patrí napríklad smrek, borovica, lipa, breza, dub, javor, orech, čerešňa, buk, agát.

Medzi cudzokrajné vzácne dreviny patrí napríklad eben, mahagón, santal.

15

Ľudia využívajú rastliny tiež ako suroviny pre **textilný a odevný priemysel**.



12

Medzi rastliny, poskytujúce textilné suroviny (vlákna), patrí Ľan siaty, Konopa siata, Bavlník bylinný.

Bavlnené vlákna vyrastajú na semenách bavlníka. Ľanové a konopné vlákna pochádzajú z lykovej časti stonky rastlín.

Z vlákien sa strojovo vyrába priadza, z ktorej sa vyrábajú tkaniny a pleteniny.

13