



metamorfóza

KO04

Premenu orgánu rastliny, ktorú sprevádza zmena tvaru orgánu a jeho prispôsobenie sa na vykonávanie rôznych iných funkcií, nazývame **metamorfóza**.

Poznáme dva typy metamorfovaných orgánov:

- **analogické orgány** – majú rôzny pôvod (napríklad stonka, list), ale nadobudli rovnaký, alebo podobný tvar, pretože vykonávajú takú istú, alebo podobnú funkciu (napríklad trne – stonkové, listové alebo pokožkové)

- **homologické orgány** – majú rovnaký pôvod, avšak vykonávaním rozličnej funkcie nadobudli rôznu vnútornú stavbu aj rôzny vonkajší tvar, ktorým sa prispôbili vykonávanej funkcii (napríklad metamorfózy stonky – podzemok, hľuza, cibuľa, popláz, úponok).

KO04

KO04

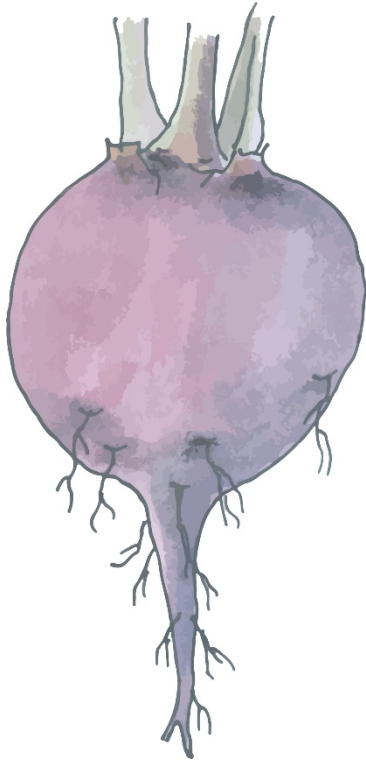
Premenu orgánu rastliny, ktorú sprevádza zmena tvaru orgánu a jeho prispôsobenie sa na vykonávanie rôznych iných funkcií, nazývame _____.

Poznáme dva typy metamorfovaných orgánov:

- **analogické orgány** – majú rôzny pôvod (napríklad stonka, list), ale nadobudli rovnaký, alebo podobný tvar, pretože vykonávajú takú istú, alebo podobnú funkciu (napríklad trne – stonkové, listové alebo pokožkové)

- **homologické orgány** – majú rovnaký pôvod, avšak vykonávaním rozličnej funkcie nadobudli rôznu vnútornú stavbu aj rôzny vonkajší tvar, ktorým sa prispôbili vykonávanej funkcii (napríklad metamorfózy stonky – podzemok, hľuza, cibuľa, popláz, úponok).

KO04



buľva

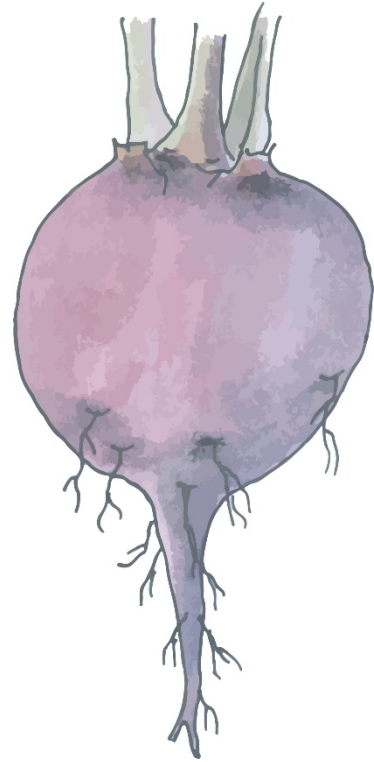
KO04

Hlavný koreň, ktorý zhrubol a prevzal zásobnú funkciu, nazývame **buľva**.

Tento typ premeny koreňa nájdeme iba u dvojklíčnolistových rastlinách.

Napríklad cukrová repa, mrkva.

KO04



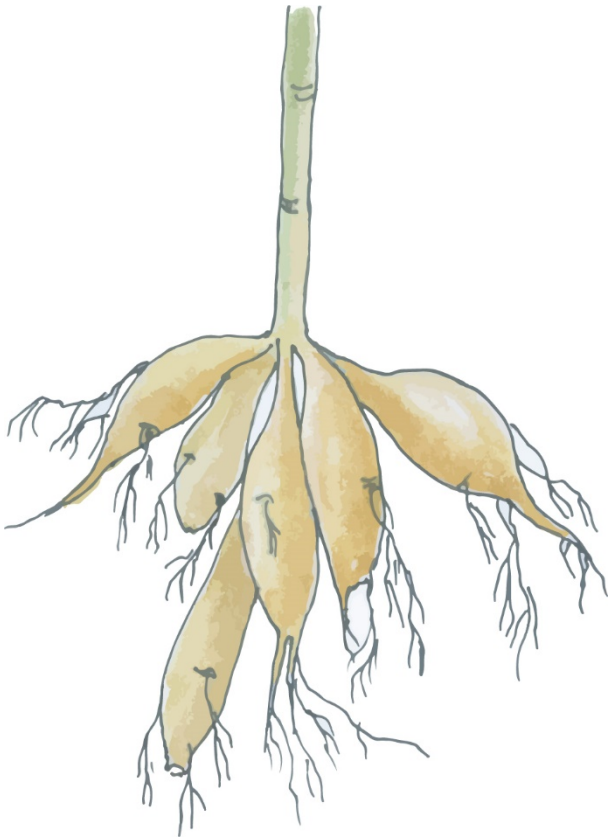
KO04

Hlavný koreň, ktorý zhrubol a prevzal zásobnú funkciu, nazývame _____.

Tento typ premeny koreňa nájdeme iba u dvojklíčnolistových rastlinách.

Napríklad cukrová repa, mrkva.

KO04



koreňové hľuzy

KO04

Bočné korene, ktoré zhrubli a prevzali zásobnú funkciu, nazývame **koreňové hľuzy**.

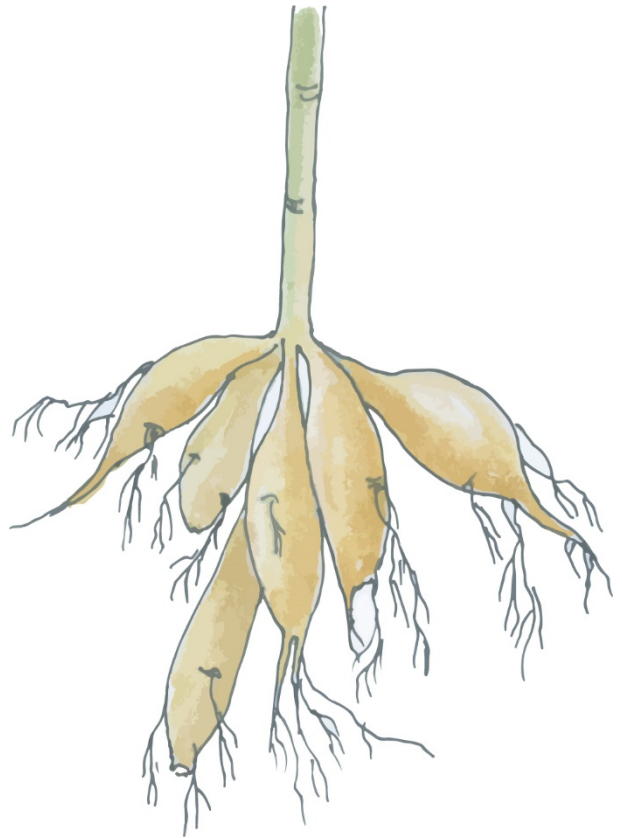
Zhrubnutie môže nastať v rôznych častiach koreňa.

Plnia tiež prezimovacu a rozmnožovacu funkciu.

Môžeme ich nájsť u jednoklíčnolistých aj dvojklíčnolistých rastlín.

Napríklad ďalie, sladké zemiaky, tučnolist.

KO04



KO04

Bočné korene, ktoré zhrubli a prevzali zásobnú funkciu, nazývame _____.

Zhrubnutie môže nastať v rôznych častiach koreňa.

Plnia tiež prezimovacu a rozmnožovacu funkciu.

Môžeme ich nájsť u jednoklíčnolistých aj dvojklíčnolistých rastlín.

Napríklad ďalie, sladké zemiaky, tučnolist.

KO04



prídavný koreň

KO04

Koreň, ktorý vzniká často na neobvyklom mieste a plní nejakú významnú funkciu, sa nazýva **prídavný (adventívny) koreň**.

Môže sa vytvoriť na stonke alebo listoch, často po poškodení rastliny.

KO04

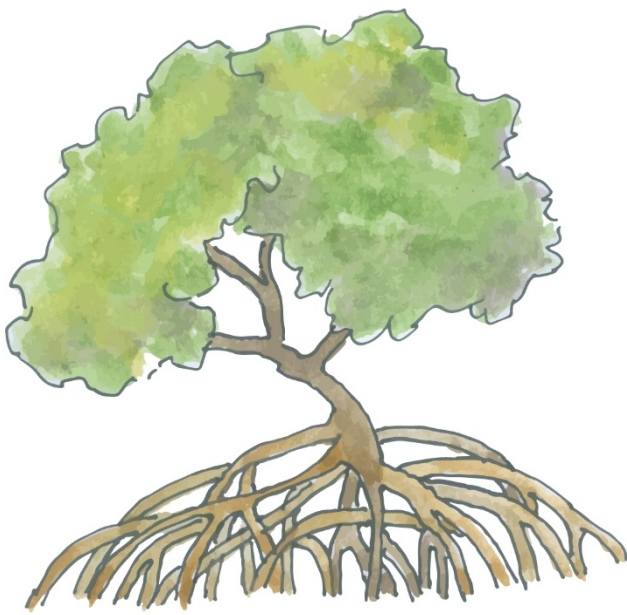


KO04

Koreň, ktorý vzniká často na neobvyklom mieste a plní nejakú významnú funkciu, sa nazýva _____.

Môže sa vytvoriť na stonke alebo listoch, často po poškodení rastliny.

KO04



barlovitý koreň

KO04

Prídavný koreň, ktorý sa vyvinie na dolnom konci stonky a rastie nadol do zeme, nazývame **oporný** alebo **barlovitý koreň**.

Má opornú funkciu, ukotvuje rastlinu v pôde.

Barlovité korene vytvárajú rastliny rastúce na sypkých a bahnitých pôdach.

Napríklad kukurica, mangrovník.

KO04

KO04

Prídavný koreň, ktorý sa vyvinie na dolnom konci stonky a rastie nadol do zeme, nazývame **oporný** alebo _____.

Má opornú funkciu, ukotvuje rastlinu v pôde.

Barlovité korene vytvárajú rastliny rastúce na sypkých a bahnitých pôdach.

Napríklad kukurica, mangrovník.

KO04



vzdušný koreň

KO04

Prídavný koreň, ktorý vyrastá z hociktorého miesta nadzemnej stonky a umožňuje príjem vzdušnej vlhkosti, nazývame **vzdušný koreň**.

Ak vzdušné korene obsahujú chloroplasty, plnia aj vyživovaciu funkciu.

Vzdušné korene vytvárajú tropické a subtropické rastliny.

Napríklad monstera.

KO04



KO04

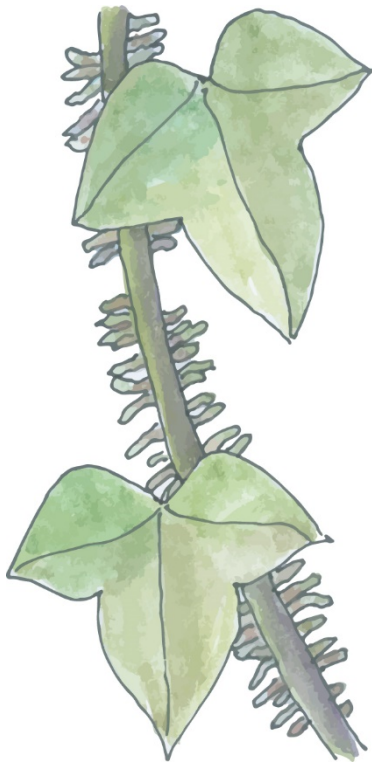
Prídavný koreň, ktorý vyrastá z hociktorého miesta nadzemnej stonky a umožňuje príjem vzdušnej vlhkosti, nazývame _____.

Ak vzdušné korene obsahujú chloroplasty, plnia aj vyživovaciu funkciu.

Vzdušné korene vytvárajú tropické a subtropické rastliny.

Napríklad monstera.

KO04



prilievavý koreň

KO04

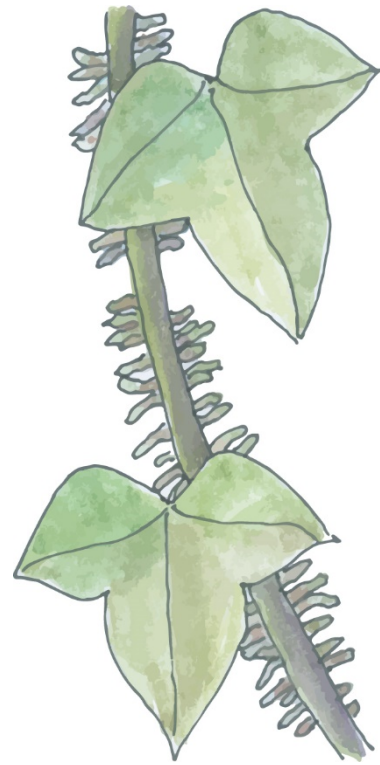
Prídavný vzdušný koreň bez vyživovacej funkcie, ktorý slúži stonke na prichytenie, sa nazýva **úponkový** alebo **prilievavý koreň**.

Prilievavé korene sú krátke, početné, rastú horizontálne a vylučujú sliz, ktorý rozpúšťa a leptá povrch objektov, na ktorý sa korene prichytia.

Niekedy sa nazývajú aj koreňové úponky.

Napríklad vanilka, orchidea, brečtan.

KO04



KO04

Prídavný vzdušný koreň bez vyživovacej funkcie, ktorý slúži stonke na prichytenie, sa nazýva **úponkový** alebo _____.

Prilievavé korene sú krátke, početné, rastú horizontálne a vylučujú sliz, ktorý rozpúšťa a leptá povrch objektov, na ktorý sa korene prichytia.

Niekedy sa nazývajú aj koreňové úponky.

Napríklad vanilka, orchidea, brečtan.

KO04

metamorfóza
KO04

bulva
KO04

koreňové hľuzy
KO04

prídavný koreň
KO04

barlovitý koreň
KO04

vzdušný koreň
KO04

priliepavý koreň
KO04

KO04

KO04

KO04

KO04

KO04

Tento materiál bol vytvorený vďaka podpore z Európskeho sociálneho fondu a Európskeho fondu regionálneho rozvoja, v rámci Operačného programu Ľudské zdroje.



OPERAČNÝ PROGRAM
ĽUDSKÉ ZDROJE



EURÓPSKA ÚNIA
Európsky sociálny fond
Európsky fond regionálneho rozvoja

Montessori definičný materiál – KARTY

Koreň – Premeny koreňa

Spracovala: Gymerová Martina

Odborní garanti: Maďarová Ľubica, Rezková Kateřina

Obrázky: Veselovská Mária

Vydalo občianske združenie PERSONA

Vrančovičova 29, Bratislava, <http://ozpersona.sk/>

Viac inšpirácií a materiálov nájdete na

<http://coolschool.sk/>



© PERSONA, 2022

KARTY

Koreň

Premeny koreňa