

# Koreň

## *Premeny koreňa*

KO04

Poznámky

Časť rastliny, ktorá zvyčajne rastie smerom nadol – do zeme, sa nazýva **koreň**.

Koreň vstrebáva vodu a živiny (napríklad draslík, fosfor, dusík), ktoré sa nachádzajú v pôde.

Koreň tiež upevňuje rastlinu v pôde.

Pomocou koreňov sa môžu niektoré rastliny aj rozmnožovať a často je koreň aj zásobárňou výživných látok.

Nikdy nenesie listy.

## Poznámky



2

KO04

## Poznámky



4

KO04

Premenu orgánu rastliny, ktorú sprevádza zmena tvaru orgánu a jeho prispôsobenie sa na vykonávanie rôznych iných funkcií, nazývame **metamorfóza**.

Poznáme dva typy metamorfovaných orgánov:

- **analogické orgány** – majú rôzny pôvod (napríklad stonka, list), ale nadobudli rovnaký, alebo podobný tvar, pretože vykonávajú takú istú, alebo podobnú funkciu (napríklad trne – stonkové, listové alebo pokožkové)

- **homologické orgány** – majú rovnaký pôvod, avšak vykonávaním rozličnej funkcie nadobudli rôznu vnútornú stavbu aj rôzny vonkajší tvar, ktorým sa prispôbili vykonávanej funkcii (napríklad metamorfózy stonky – podzemok, hľuza, cibuľa, popláz, úponok).

KO04

5

*Tento materiál bol vytvorený vďaka podpore z Európskeho sociálneho fondu a Európskeho fondu regionálneho rozvoja, v rámci Operačného programu Ľudské zdroje.*



OPERAČNÝ PROGRAM  
ĽUDSKÉ ZDROJE



EURÓPSKA ÚNIA  
Európsky sociálny fond  
Európsky fond regionálneho rozvoja

Montessori definičný materiál

**Koreň – Premeny koreňa**

Spracovala: Gymerová Martina

Odborní garanti: Maďarová Ľubica, Rezková Kateřina

Obrázky: Veselovská Mária

Vydalo občianske združenie PERSONA

Vrančovičova 29, Bratislava, <http://ozpersona.sk/>

Viac inšpirácií a materiálov nájdete na

<http://coolschool.sk/>



© PERSONA, 2022

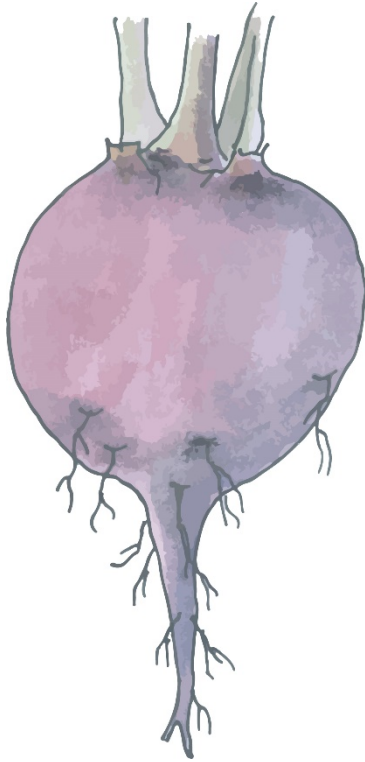
Hlavný koreň, ktorý zhrubol a prevzal zásobnú funkciu, nazývame **bulva**.

Tento typ premeny koreňa nájdeme iba u dvojkličnolistových rastlín.

Napríklad cukrová repa, mrkva.

KO04

7



6

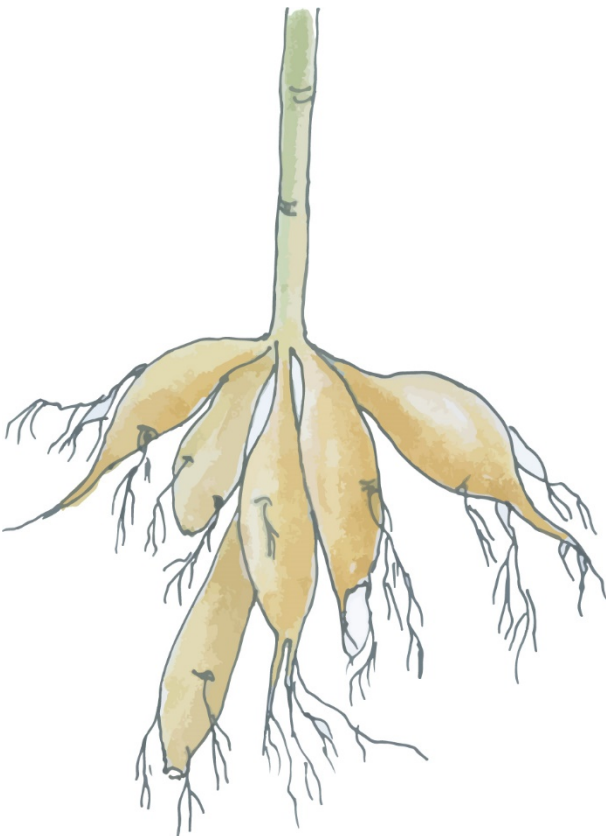
KO04

Prídavný vzdušný koreň bez vyživovacej funkcie, ktorý slúži stonke na prichytenie, sa nazýva **úponkový** alebo **priliepavý koreň**.

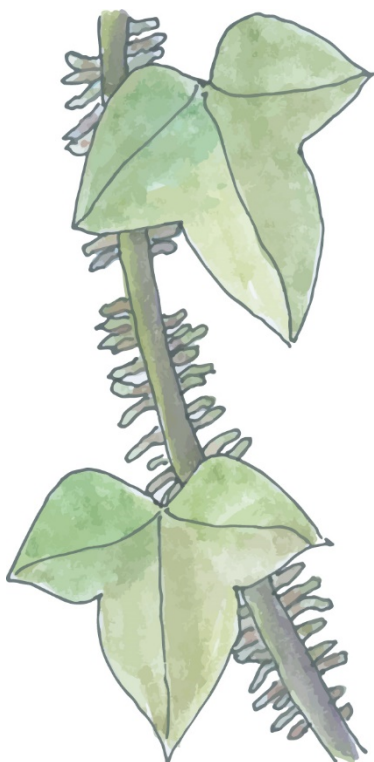
Priliepavé korene sú krátke, početné, rastú horizontálne a vylučujú sliz, ktorý rozpúšťa a leptá povrch objektov, na ktorý sa korene prichytia.

Niekedy sa nazývajú aj koreňové úponky.

Napríklad vanilka, orchidea, brečtan.



8



16

Bočné korene, ktoré zhrubli a prevzali zásobnú funkciu, nazývame **koreňové hľuzy**.

Zhrubnutie môže nastať v rôznych častiach koreňa.

Plnia tiež prezimováciu a rozmnožovacia funkcia.

Môžeme ich nájsť u jednoklíčnolistých aj dvojkľíčnolistých rastlín.

Napríklad ďalie, sladké zemiaky, tučnolist.

9



14

Koreň, ktorý vzniká často na neobvyklom mieste a plní nejakú významnú funkciu, sa nazýva **prídavný (adventívny) koreň**.

Môže sa vytvoriť na stonke alebo listoch, často po poškodení rastliny.

11



10

Prídavný koreň, ktorý vyrastá z hociktorého miesta nadzemnej stonky a umožňuje príjem vzdušnej vlhkosti, nazývame **vzdušný koreň**.

Ak vzdušné korene obsahujú chloroplasty, plnia aj výživovú funkciu.

Vzdušné korene vytvárajú tropické a subtropické rastliny.

Napríklad monstera.

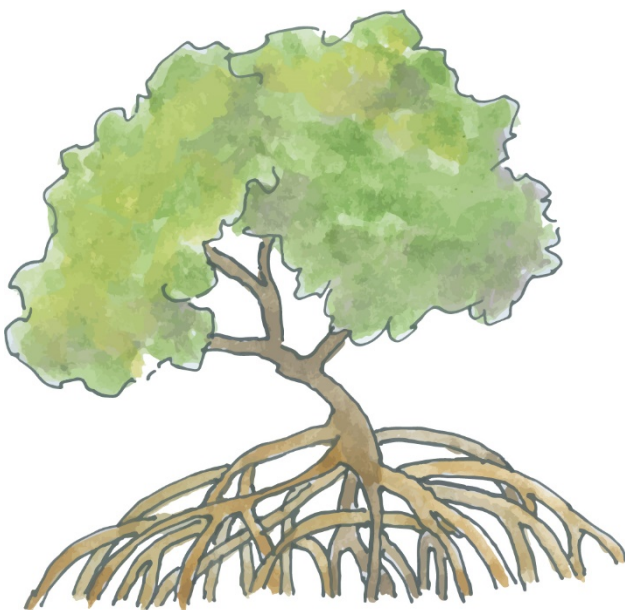
15

Prídavný koreň, ktorý sa vyvinie na dolnom konci stonky a rastie nadol do zeme, nazývame **oporný** alebo **barlovitý koreň**.

Má opornú funkciu, ukotvuje rastlinu v pôde.

Barlovité korene vytvárajú rastliny rastúce na sypkých a bahnitých pôdach.

Napríklad kukurica, mangrovník.



12

13