



## rovnožečná žilnatina

LI03

Žilnatinu, tvorenú niekoľkými podobne hrubými žilkami, ktoré rastú takmer v celej dĺžke vedľa seba rovnožečne, nazývame **rovnožečná žilnatina**.

Je typická pre jednoklíčnolistové rastliny.

Napríklad obilniny, rôzne druhy tráv.

LI03



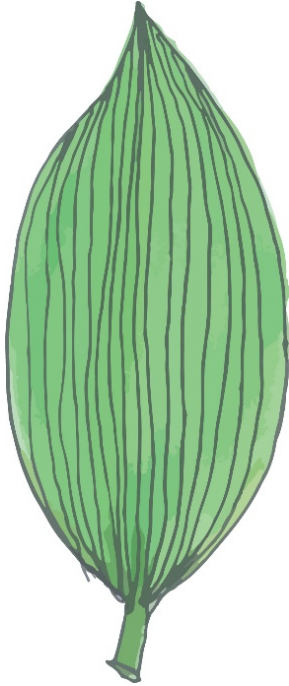
LI03

Žilnatinu, tvorenú niekoľkými podobne hrubými žilkami, ktoré rastú takmer v celej dĺžke vedľa seba rovnožečne, nazývame \_\_\_\_\_.

Je typická pre jednoklíčnolistové rastliny.

Napríklad obilniny, rôzne druhy tráv.

LI03



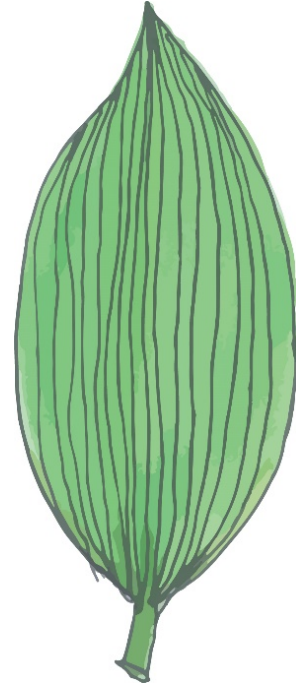
## vrcholovo súbežná žilnatina

LI03

Žilnatinu, vytvorenú niekoľkými podobne hrubými žilkami, ktoré sa od bázy čepele listu rozbiehajú oblúkovito do strán a pred vrcholom sa opäť spájajú, nazývame **vrcholovo súbežná žilnatina**.

Napríklad konvalinka.

LI03

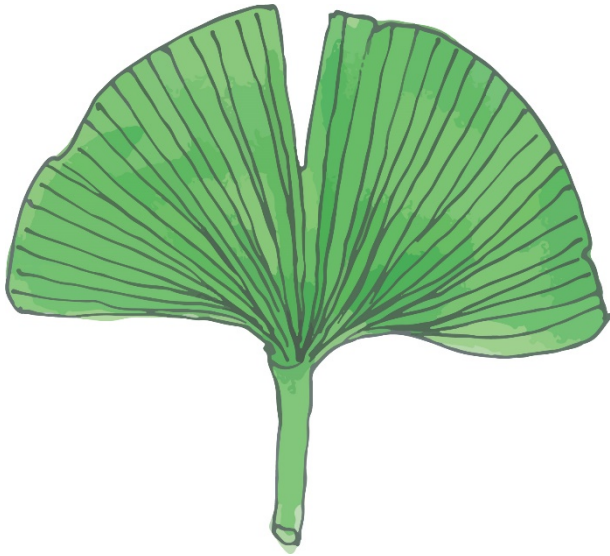


LI03

Žilnatinu, vytvorenú niekoľkými podobne hrubými žilkami, ktoré sa od bázy čepele listu rozbiehajú oblúkovito do strán a pred vrcholom sa opäť spájajú, nazývame \_\_\_\_\_.

Napríklad konvalinka.

LI03



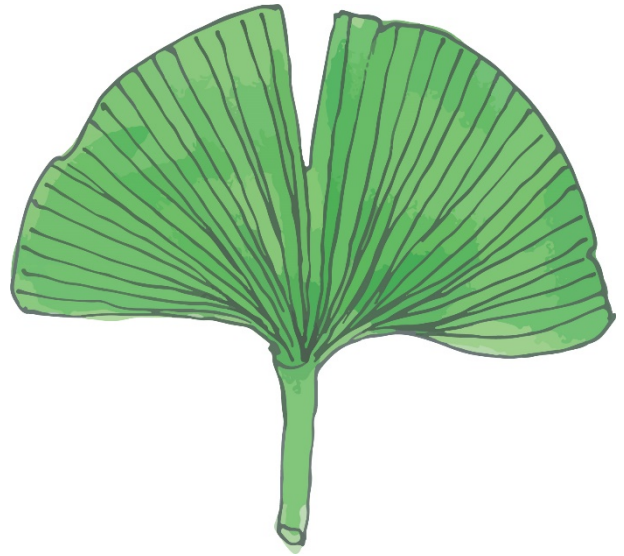
## vejárovitá žilnatina

LI03

Žilnatina, ktorá sa z čepeľovej bázy vejárovito rozbieha a jej žilky sú rovnako hrubé, nazývame **vejárovitá žilnatina**.

Napríklad ginko.

LI03

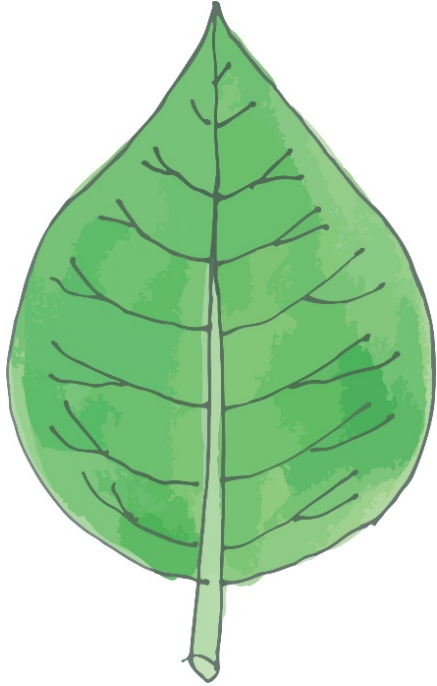


LI03

Žilnatina, ktorá sa z čepeľovej bázy vejárovito rozbieha a jej žilky sú rovnako hrubé, nazývame \_\_\_\_\_.

Napríklad ginko.

LI03



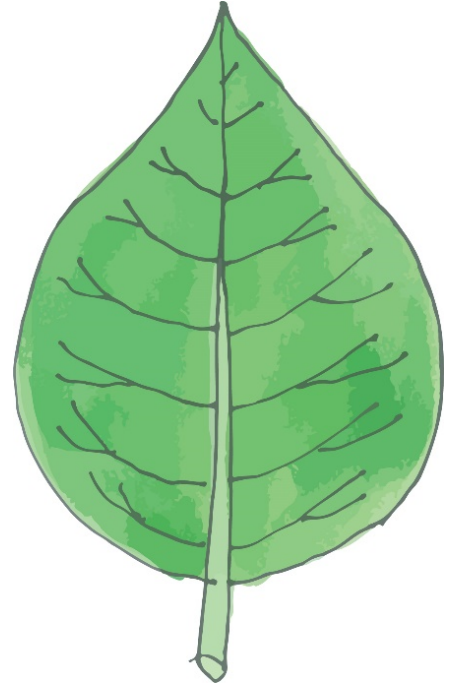
## perovitá žilnatina

LI03

Žilnatinu, kde sa zo stredovej žilky rozvetvujú v dvoch radoch bočné žilky a pripomínajú pierko, nazývame **perovitá žilnatina**.

Napríklad dub, buk, čerešňa.

LI03

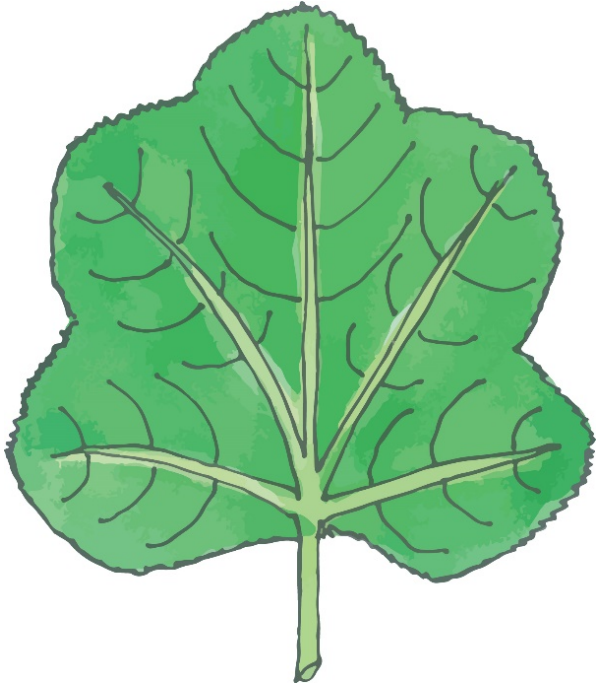


LI03

Žilnatinu, kde sa zo stredovej žilky rozvetvujú v dvoch radoch bočné žilky a pripomínajú pierko, nazývame \_\_\_\_\_.

Napríklad dub, buk, čerešňa.

LI03



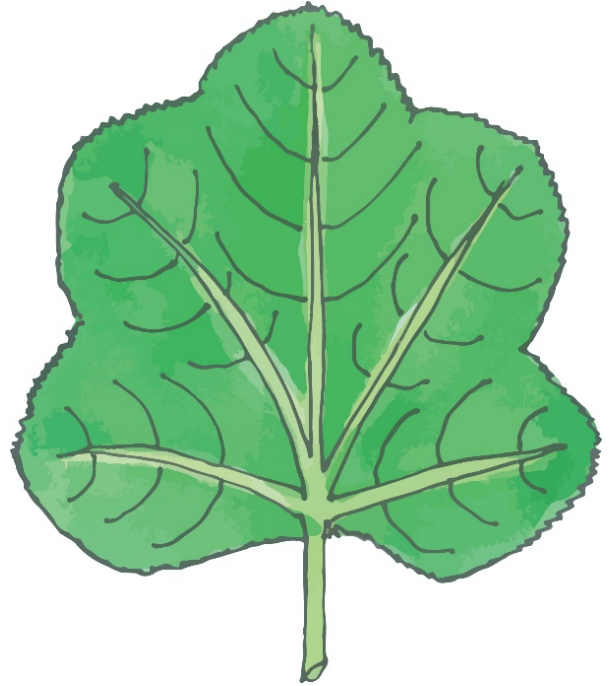
## dlaňovitá žilnatina

LI03

Žilnatinu, kde z čepeľovej bázy vybieha niekoľko hlavných žiliek, ktoré sa ďalej rozvetvujú a pripomínajú dlaň ruky, nazývame **dlaňovitá žilnatina**.

Například brečtan, javor.

LI03

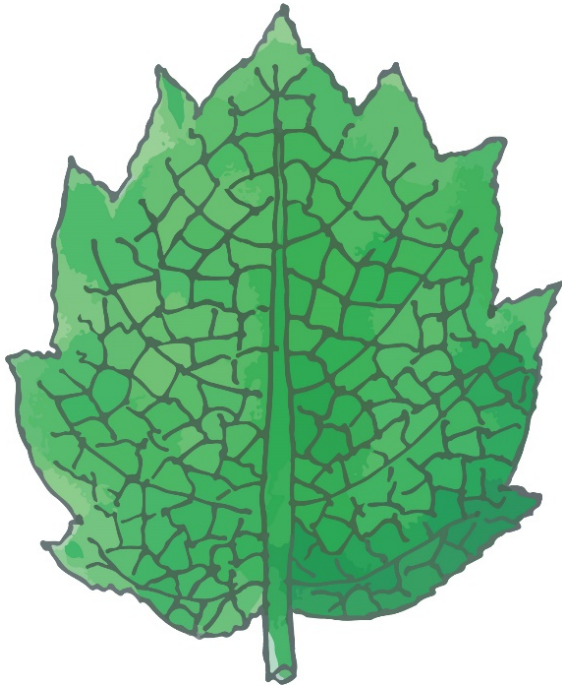


LI03

Žilnatinu, kde z čepeľovej bázy vybieha niekoľko hlavných žiliek, ktoré sa ďalej rozvetvujú a pripomínajú dlaň ruky, nazývame \_\_\_\_\_.

Například brečtan, javor.

LI03



## sieťová žilnatina

LI03

Žilnatinu, kde sa žilky rozvetvujú a križujú, vďaka čomu akoby vytvárali pavúčiu sieť, nazývame **sieťová žilnatina**.

Napríklad javor, fazuľa.

LI03

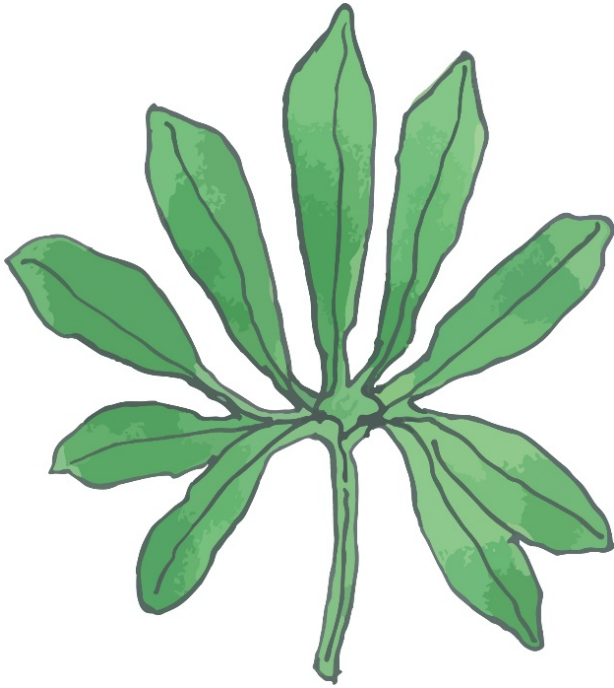


LI03

Žilnatinu, kde sa žilky rozvetvujú a križujú, vďaka čomu akoby vytvárali pavúčiu sieť, nazývame \_\_\_\_\_.

Napríklad javor, fazuľa.

LI03



## odnožená žilnatina

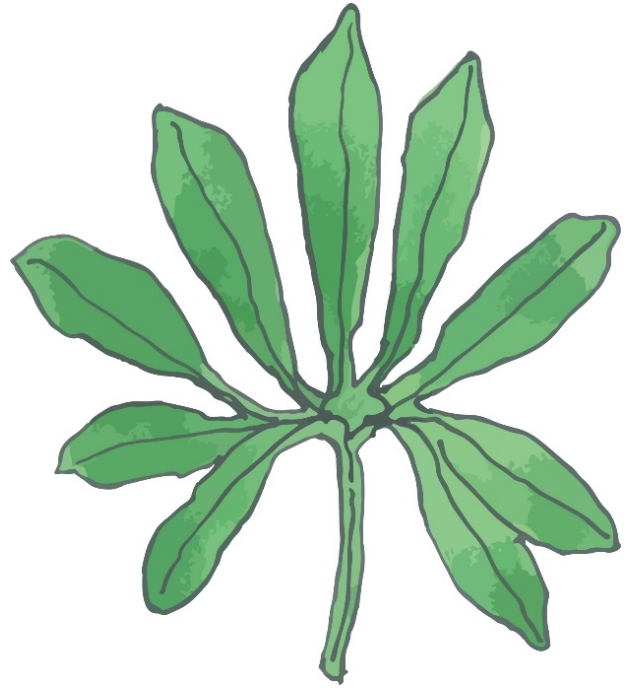
LI03

Žilnatinu, kde sa hlavná stredová žilka na čepeľovej báze rozvetvuje vždy na vonkajšiu stranu, pričom aj každá následná bočná žilka sa rozvetvuje podobným spôsobom, nazývame **odnožená žilnatina**.

Vzniknutá žilnatina je podobná dlaňovitej žilnatine.

Napríklad čemerica.

LI03



LI03

Žilnatinu, kde sa hlavná stredová žilka na čepeľovej báze rozvetvuje vždy na vonkajšiu stranu, pričom aj každá následná bočná žilka sa rozvetvuje podobným spôsobom, nazývame \_\_\_\_\_.

Vzniknutá žilnatina je podobná dlaňovitej žilnatine.

Napríklad čemerica.

LI03

rovnožežná Źilnatina  
LI03

vrcholovo sŹbeŹná Źilnatina  
LI03

vejárovitá Źilnatina  
LI03

perovitá Źilnatina  
LI03

dlaňovitá Źilnatina  
LI03

sieťová Źilnatina  
LI03

odnoŹená Źilnatina  
LI03

LI03

LI03

LI03

LI03

LI03

*Tento materiál bol vytvorený vďaka podpore z Európskeho sociálneho fondu a Európskeho fondu regionálneho rozvoja, v rámci Operačného programu Ľudské zdroje.*



OPERAČNÝ PROGRAM  
ĽUDSKÉ ZDROJE



EURÓPSKA ÚNIA  
Európsky sociálny fond  
Európsky fond regionálneho rozvoja

Montessori definičný materiál – KARTY

List – Źilnatina

Spracovala: Gymerská Martina

Odborní garanti: Maďarová Ľubica, Rezková Kateřina

Obrázky: Veselovská Mária

Vydalo občianske združenie PERSONA

Vrančovičova 29, Bratislava, <http://ozpersona.sk/>

Viac inšpirácií a materiálov nájdete na

<http://coolschool.sk/>



© PERSONA, 2022

**KARTY**

**List**

*Źilnatina*