

zuby

LI04

LI04

Najnápadnejším znakom okraja listovej čepele sú útvary rôzneho tvaru i veľkosti, ktoré nazývame **zuby**.

Najnápadnejším znakom okraja listovej čepele sú útvary rôzneho tvaru i veľkosti, ktoré nazývame _____.

Na zube rozlišujeme **výčnelky** (časť zuby smerovaná von) a **výkrojky** (časť zuby smerovaná dnu).

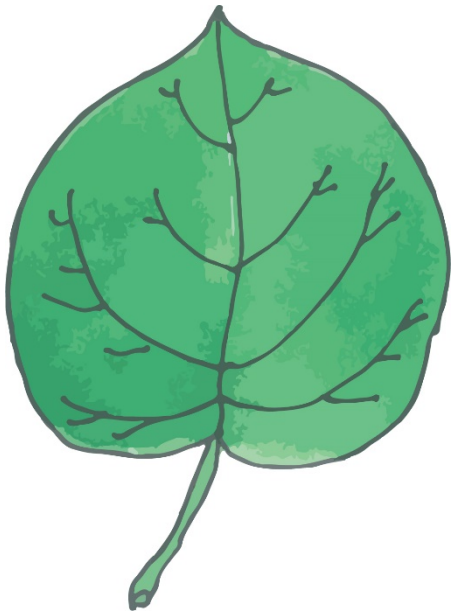
Na zube rozlišujeme **výčnelky** (časť zuby smerovaná von) a **výkrojky** (časť zuby smerovaná dnu).

K označeniu, že čepeľ listu má zubatý okraj, stačí prítomnosť i len jedného zuba.

K označeniu, že čepeľ listu má zubatý okraj, stačí prítomnosť i len jedného zuba.

LI04

LI04



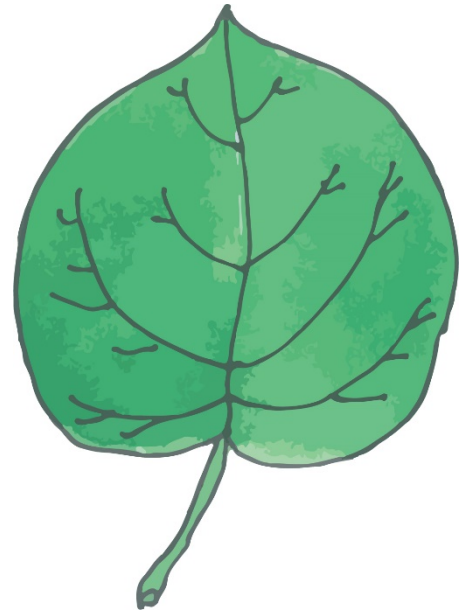
celistvý

LI04

Jednoduchý, hladký čepelový okraj bez zubov a členenia, nazývame **celistvý**.

Napríklad orgován, tulipán.

LI04

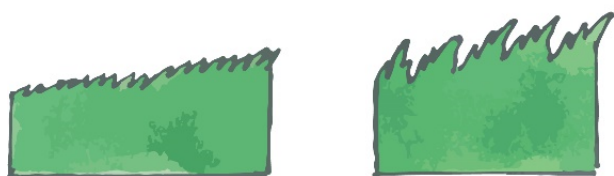
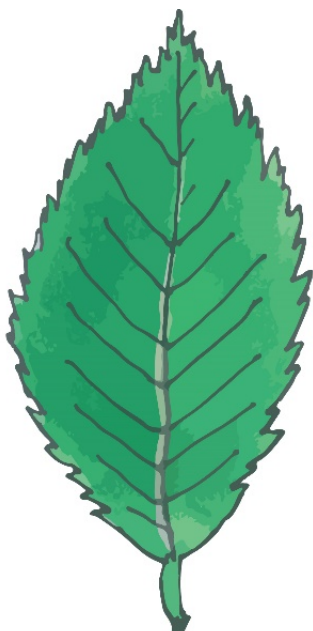


LI04

Jednoduchý, hladký čepelový okraj bez zubov a členenia, nazývame _____.

Napríklad orgován, tulipán.

LI04



pílkovitý

LI04

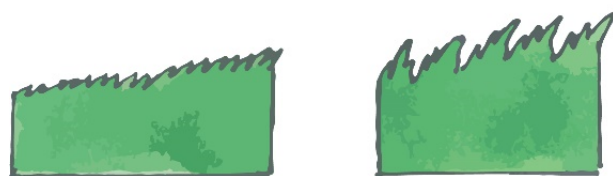
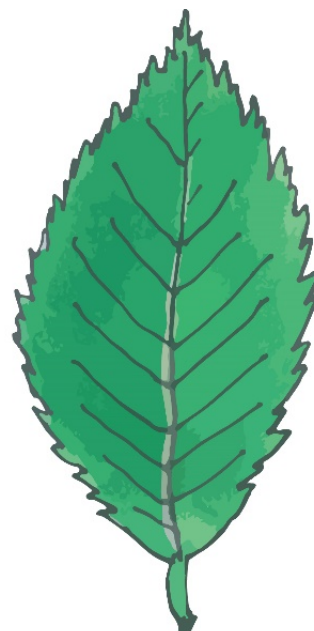
Čepeľový okraj s ostrými výčnelkami aj výkrojkami, nazývame **pílkovitý**.

Väčšina zubov je orientovaná voči okraju čepele v inom uhle ako kolmom.

Rozlišujeme ešte drobno pílkovité a dvakrát pílkovité čepeľové okraje.

Napríklad breza.

LI04



LI04

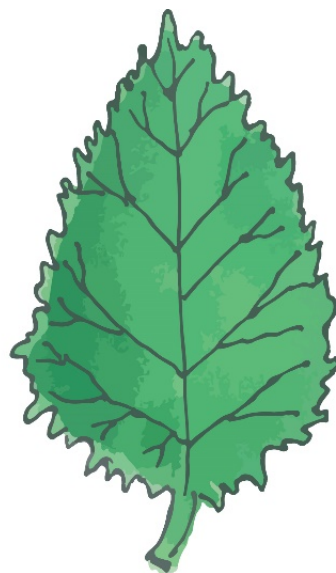
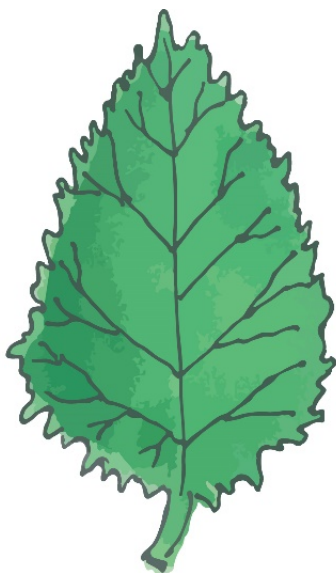
Čepeľový okraj s ostrými výčnelkami aj výkrojkami, nazývame _____.

Väčšina zubov je orientovaná voči okraju čepele v inom uhle ako kolmom.

Rozlišujeme ešte drobno pílkovité a dvakrát pílkovité čepeľové okraje.

Napríklad breza.

LI04



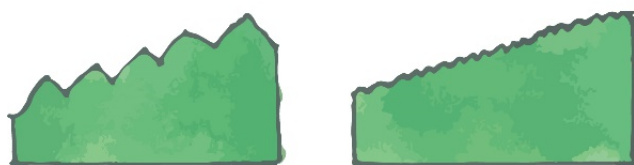
zúbkatý

LI04

Čepeľový okraj s ostrými výčnelkami aj výkrojkami orientovanými kolmo na okraj čepele, nazývame **zúbkatý**.

Rozlišujeme ešte drobno zúbkatý čepeľový okraj.

Napríklad biely dub, prvosienka vyššia.



LI04

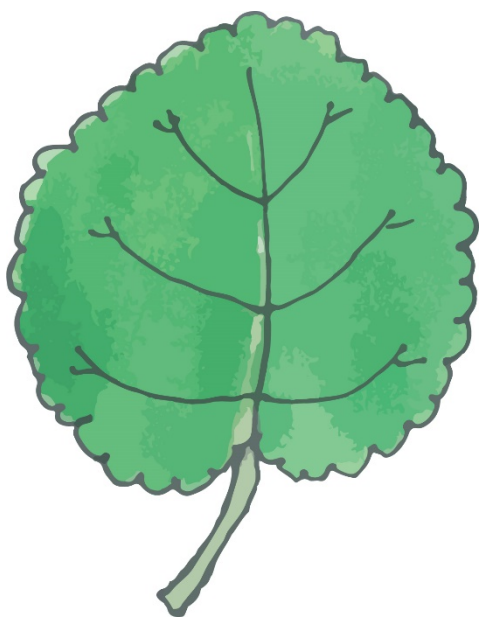
Čepeľový okraj s ostrými výčnelkami aj výkrojkami orientovanými kolmo na okraj čepele, nazývame _____.

Rozlišujeme ešte drobno zúbkatý čepeľový okraj.

Napríklad biely dub, prvosienka vyššia.

LI04

LI04



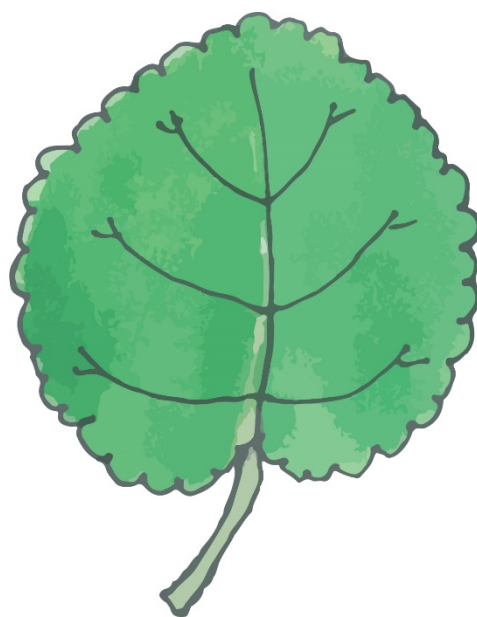
vrúbkovaný

LI04

Čepelový okraj tvorený striedaním zaoblených výčnelkov a ostrých výkrojkov, nazývame **vrúbkovaný**.

Napríklad fialka.

LI04

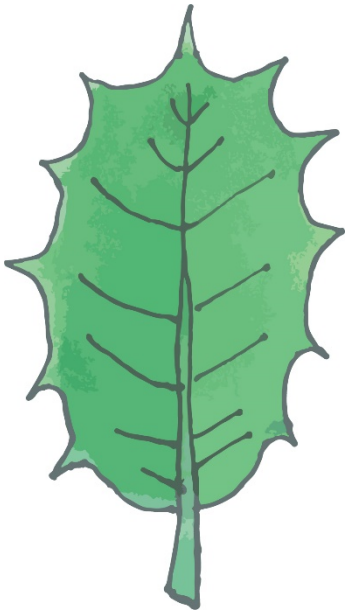


LI04

Čepelový okraj tvorený striedaním zaoblených výčnelkov a ostrých výkrojkov, nazývame _____.

Napríklad fialka.

LI04



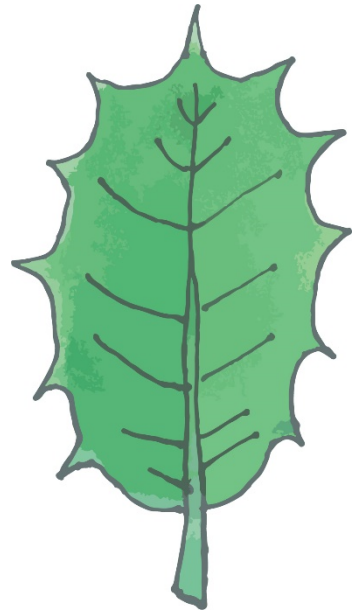
vykrajovaný

LI04

Čepelový okraj tvorený striedaním zaokrúhlených výkrojkov a ostrých výčnelkov, nazývame **vykrajovaný**.

Napríklad cezmína.

LI04

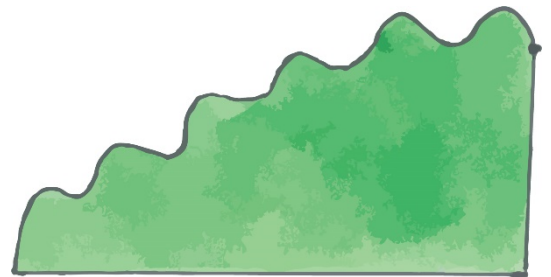
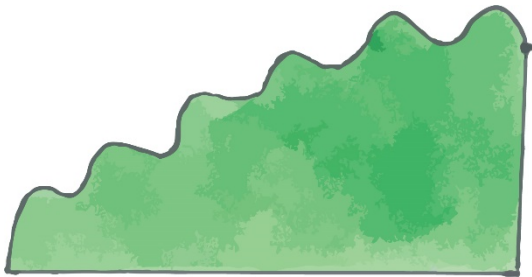


LI04

Čepelový okraj tvorený striedaním zaokrúhlených výkrojkov a ostrých výčnelkov, nazývame _____.

Napríklad cezmína.

LI04



vlnitý

LI04

Čepeľový okraj tvorený striedaním plytkých zaoblených výčnelkov aj výkrojkov, nazývame **vlnitý**.

Napríklad osika.

LI04

Čepeľový okraj tvorený striedaním plytkých zaoblených výčnelkov aj výkrojkov, nazývame _____.

Napríklad osika.

LI04

LI04

zuby

LI04

celistvý

LI04

pílkovitý

LI04

zúbkatý

LI04

vrúbkovaný

LI04

vykrajovaný

LI04

vlnitý

LI04

LI04

LI04

LI04

LI04

LI04

Tento materiál bol vytvorený vďaka podpore z Európskeho sociálneho fondu a Európskeho fondu regionálneho rozvoja, v rámci Operačného programu Ľudské zdroje.



OPERAČNÝ PROGRAM
ĽUDSKÉ ZDROJE



EURÓPSKA ÚNIA
Európsky sociálny fond
Európsky fond regionálneho rozvoja

Montessori definičný materiál – KARTY

List – Okraje listovej čepele

Spracovala: Gymerská Martina

Odborní garanti: Maďarová Ľubica, Rezková Kateřina

Obrázky: Veselovská Mária

Vydalo občianske združenie PERSONA

Vrančovičova 29, Bratislava, <http://ozpersona.sk/>

Viac inšpirácií a materiálov nájdete na

<http://coolschool.sk/>



© PERSONA, 2022

KARTY

List

Okraje listovej čepele