

ihlicovitý

LI05

Tvar čepele listu, ktorý pripomína ihlu, nazývame **ihlicovitý**.

Listová čepeľ je rovná, úzka, tenká a špicatá.

Napríklad smer, borovica.

LI05



LI05

Tvar čepele listu, ktorý pripomína ihlu, nazývame _____.

Listová čepeľ je rovná, úzka, tenká a špicatá.

Napríklad smer, borovica.

LI05



šidlovitý

LI05

Tvar veľmi úzkej čepele listu, ktorá sa pozvoľne zužuje do veľmi ostrej špičky, nazývame **šidlovitý**.

Napríklad Chmerek vytrvalý, šídlatka jazerná.

LI05



LI05

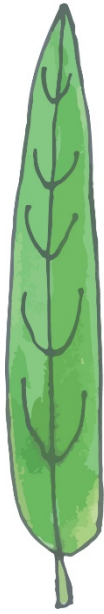
Tvar veľmi úzkej čepele listu, ktorá sa pozvoľne zužuje do veľmi ostrej špičky, nazývame _____.

Napríklad Chmerek vytrvalý, šídlatka jazerná.

Mnohé listy majú odlišnú vrchnú a spodnú stranu čepele (rub a líce). Nazývame ich **bifacilárne**. Listy, ktoré vyzerajú rovnako z oboch strán, nazývame **monofacilárne**.

Listová čepeľ môže mať rôzne tvary.

LI05



čiarkovitý

LI05

Dlhý a úzky tvar čepele listu, nazývame **čiarkovitý**.

Listová čepeľ je viac ako 10 krát dlhšia než širšia. Bočné okraje čepele sú blízko pri sebe a sú takmer rovnobežné.

Napríklad Levanduľa úzkolistá, Psiarka lúčna, rôzne druhy tráv.

LI05



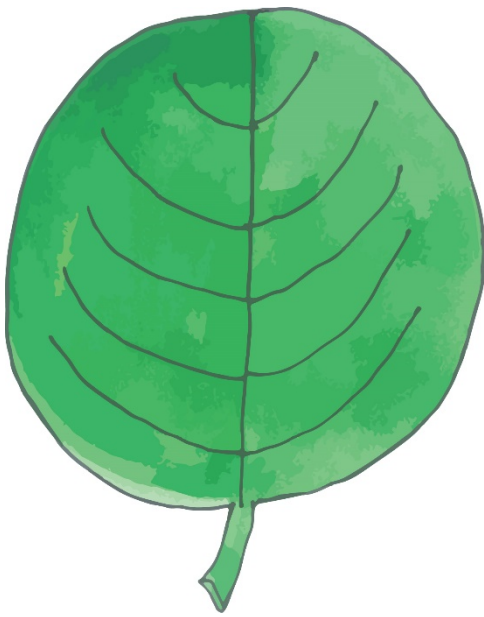
LI05

Dlhý a úzky tvar čepele listu, nazývame _____.

Listová čepeľ je viac ako 10 krát dlhšia než širšia. Bočné okraje čepele sú blízko pri sebe a sú takmer rovnobežné.

Napríklad Levanduľa úzkolistá, Psiarka lúčna, rôzne druhy tráv.

LI05



okrúhly

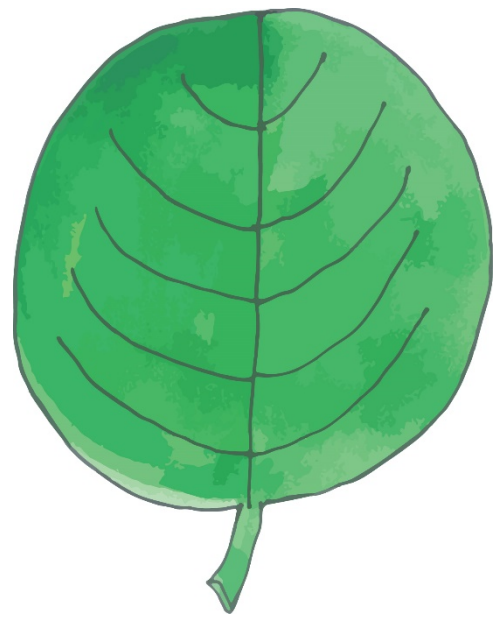
LI05

Tvar čepele listu, ktorý pripomína kruh, nazývame **okrúhly**.

Listová čepeľ nemá pravidelný kruhový tvar, niekedy môže byť trochu dlhšia ako širšia.

Napríklad Topoľ osikový, Rosička okrúhlostá.

LI05



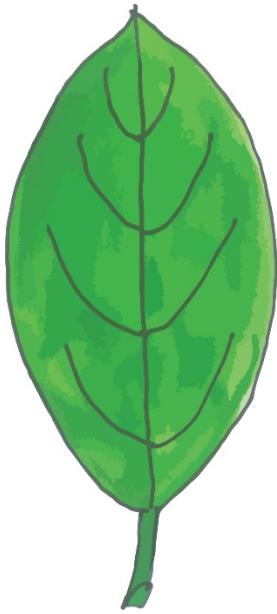
LI05

Tvar čepele listu, ktorý pripomína kruh, nazývame _____.

Listová čepeľ nemá pravidelný kruhový tvar, niekedy môže byť trochu dlhšia ako širšia.

Napríklad Topoľ osikový, Rosička okrúhlostá.

LI05



elipsovitý

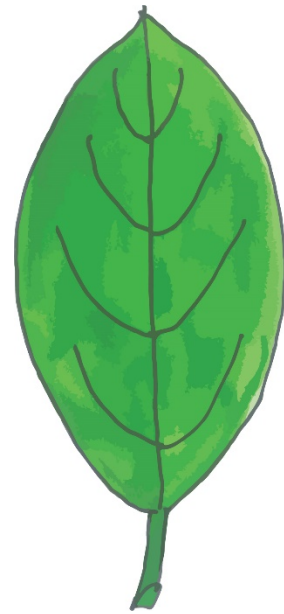
LI05

Tvar čepele listu, ktorý pripomína elipsu, nazývame **elipsovitý**.

Listová čepeľ je dva razy dlhšia než širšia, pričom najširšia je v strede. Na špičke i báze sa čepeľ podobným spôsobom zužuje.

Napríklad magnólia, čerešňa.

LI05



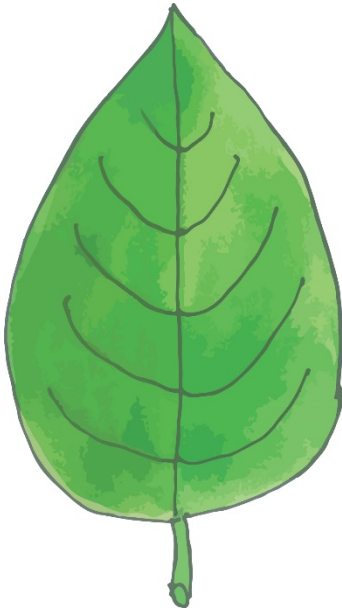
LI05

Tvar čepele listu, ktorý pripomína elipsu, nazývame _____.

Listová čepeľ je dva razy dlhšia než širšia, pričom najširšia je v strede. Na špičke i báze sa čepeľ podobným spôsobom zužuje.

Napríklad magnólia, čerešňa.

LI05



vajcovitý

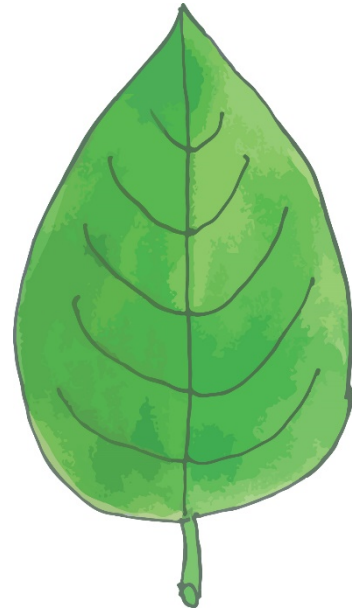
LI05

Tvar čepele listu, ktorý pripomína vajce, nazývame **vajcovitý**.

Listová čepeľ je dva razy dlhšia než širšia, pričom najširšia je pri báze listu. Na špičke sa čepeľ zužuje.

Napríklad jabloň, Mäta roľná.

LI05



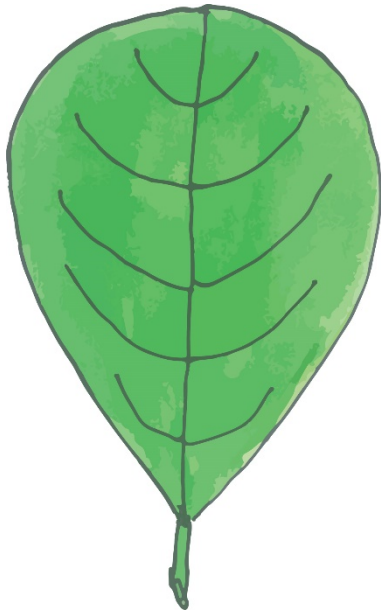
LI05

Tvar čepele listu, ktorý pripomína vajce, nazývame _____.

Listová čepeľ je dva razy dlhšia než širšia, pričom najširšia je pri báze listu. Na špičke sa čepeľ zužuje.

Napríklad jabloň, Mäta roľná.

LI05



obrátene vajcovitý

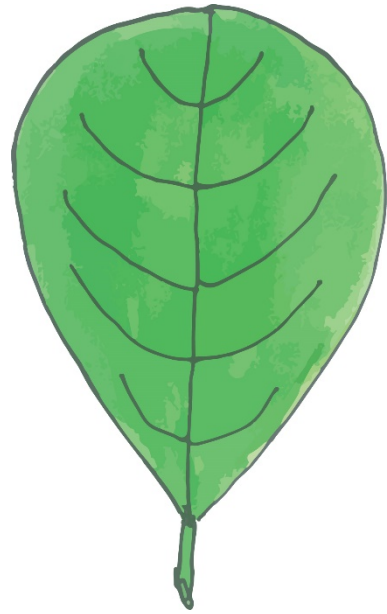
LI05

Tvar čepele listu, ktorý pripomína vajce užším koncom prirastené na listovej stopke, nazývame **obrátene vajcovitý**.

Listová čepeľ je na svojej báze užšia ako na špičke.

Napríklad jelša.

LI05



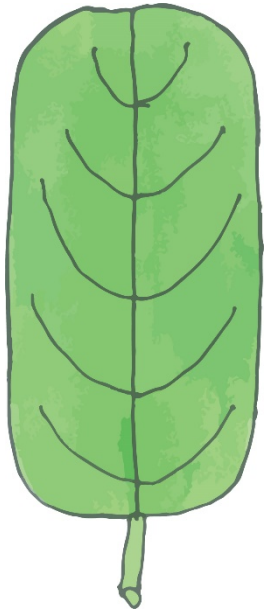
LI05

Tvar čepele listu, ktorý pripomína vajce užším koncom prirastené na listovej stopke, nazývame _____.

Listová čepeľ je na svojej báze užšia ako na špičke.

Napríklad jelša.

LI05



podlhovastý

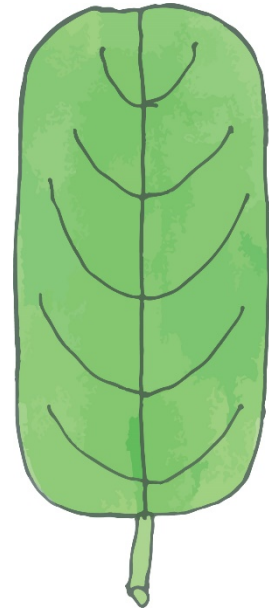
LI05

Tvar čepele listu, ktorého pozdĺžne okraje sú rovnobežné a listová čepeľ je približne tri krát dlhšia ako širšia, nazývame **podlhovastý**.

Listová čepeľ sa na svojej špičke i báze väčšinou rovnomerne zužuje.

Napríklad Mydlica lekárska, Kamienka roľná

LI05



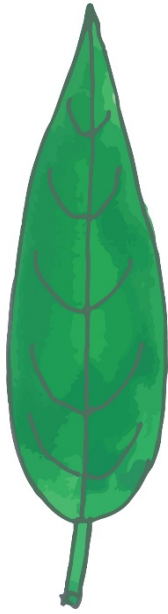
LI05

Tvar čepele listu, ktorého pozdĺžne okraje sú rovnobežné a listová čepeľ je približne tri krát dlhšia ako širšia, nazývame _____.

Listová čepeľ sa na svojej špičke i báze väčšinou rovnomerne zužuje.

Napríklad Mydlica lekárska, Kamienka roľná

LI05



kopijovitý

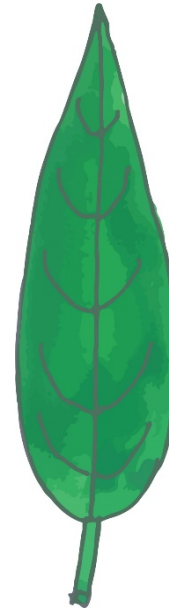
LI05

Tvar čepele listu, ktorý pripomína kopiju, nazývame **kopijovitý**.

Listová čepeľ je úzka, 3 až 6 krát dlhšia ako širšia. Širší čepeľový základ prechádza do ostrej špičky.

Napríklad Skorocel kopijovitý, Vŕbovka úzkolistá.

LI05



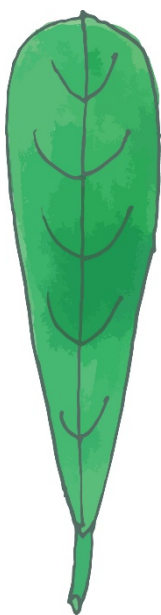
LI05

Tvar čepele listu, ktorý pripomína kopiju, nazývame _____.

Listová čepeľ je úzka, 3 až 6 krát dlhšia ako širšia. Širší čepeľový základ prechádza do ostrej špičky.

Napríklad Skorocel kopijovitý, Vŕbovka úzkolistá.

LI05



obrátene kopijovitý

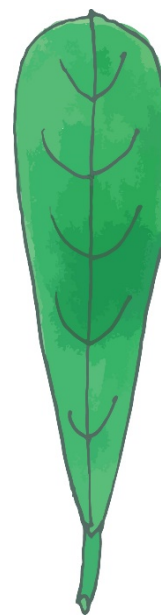
LI05

Tvar čepele listu, ktorý pripomína kopiju, užšou časťou prirastenú na listovej stopke, nazývame **obrátene kopijovitý**.

Listová čepeľ sa smerom k špičke rozširuje.

Napríklad divozel, vřba.

LI05



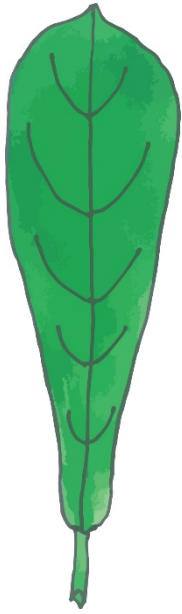
LI05

Tvar čepele listu, ktorý pripomína kopiju, užšou časťou prirastenú na listovej stopke, nazývame _____.

Listová čepeľ sa smerom k špičke rozširuje.

Napríklad divozel, vřba.

LI05



lopatkovitý

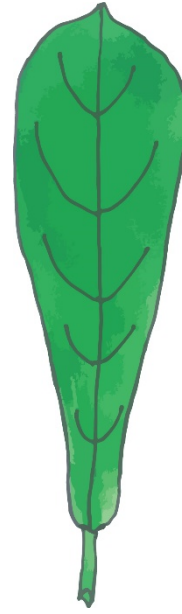
LI05

Tvar čepele listu, ktorý pripomína lopatku alebo lyžicu, nazývame **lopatkovitý**.

Listová čepeľ je široká, na listovej špičke okrúhla a k listovému základu sa postupne zužuje.

Například sedmokráska.

LI05



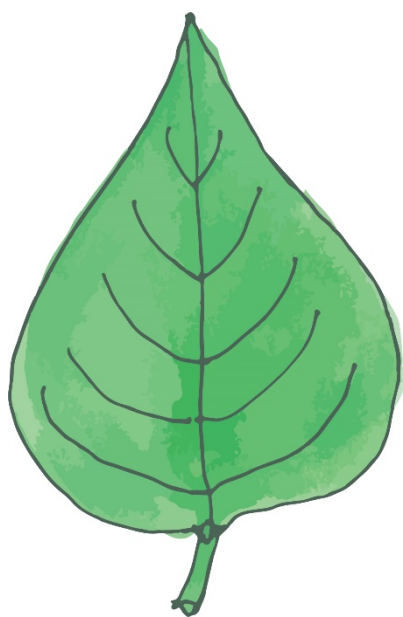
LI05

Tvar čepele listu, ktorý pripomína lopatku alebo lyžicu, nazývame _____.

Listová čepeľ je široká, na listovej špičke okrúhla a k listovému základu sa postupne zužuje.

Například sedmokráska.

LI05



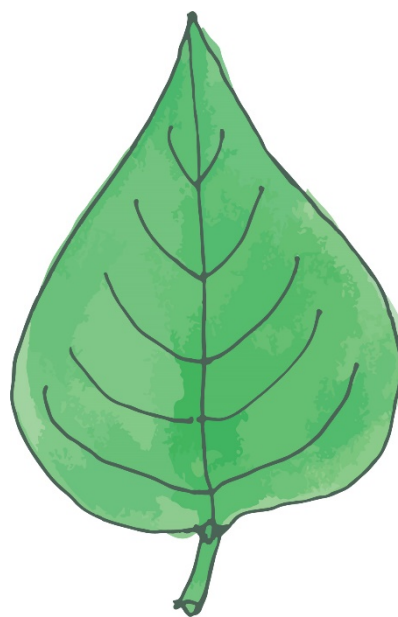
deltoidný

LI05

Tvar čepele listu, ktorý pripomína deltoid, nazývame **deltoidný**.

Napríklad Mrlík biely, breza.

LI05

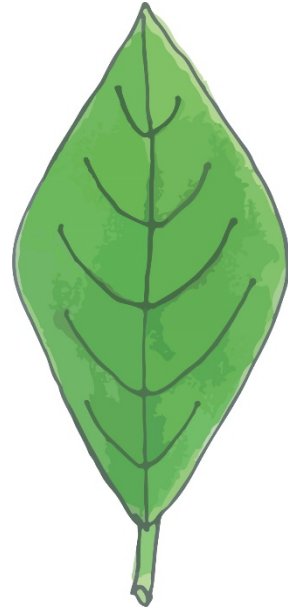
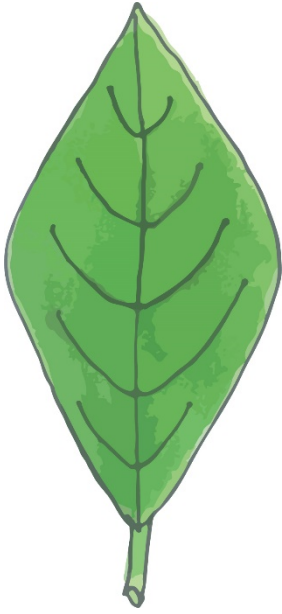


LI05

Tvar čepele listu, ktorý pripomína deltoid, nazývame _____.

Napríklad Mrlík biely, breza.

LI05



kosoštvorcový

LI05

LI05

Tvar čepele listu, ktorý pripomína kosoštvorec, nazývame **kosoštvorcový**.

Tvar čepele listu, ktorý pripomína kosoštvorec, nazývame _____.

Listová čepeľ má približne tvar kosoštvorca.

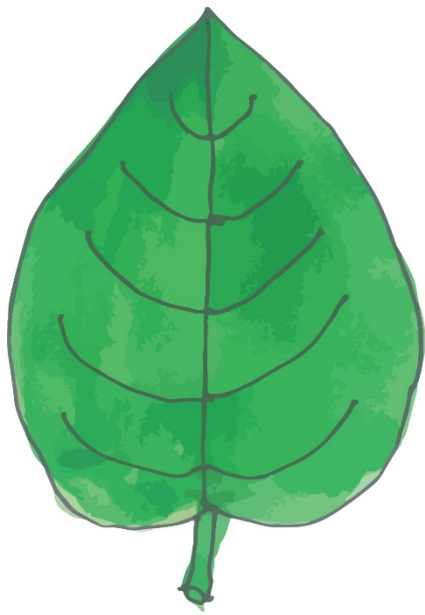
Listová čepeľ má približne tvar kosoštvorca.

Napríklad kotvica plávajúca.

Napríklad kotvica plávajúca.

LI05

LI05



srdcovitý

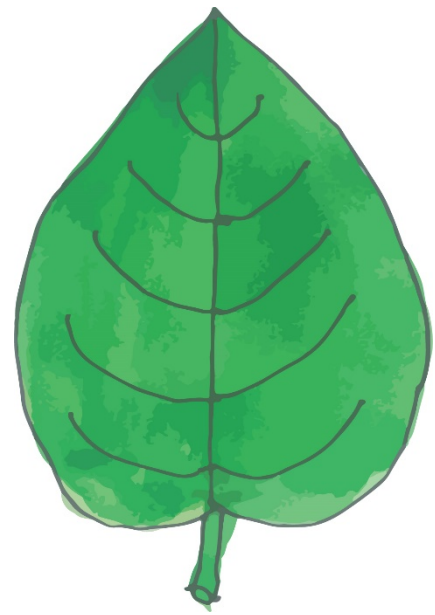
LI05

Tvar čepele listu, ktorý pripomína srdce, nazývame **srdcovitý**.

Listová čepeľ má na svojej báze hlboký zárez.

Napríklad lipa, orgován.

LI05



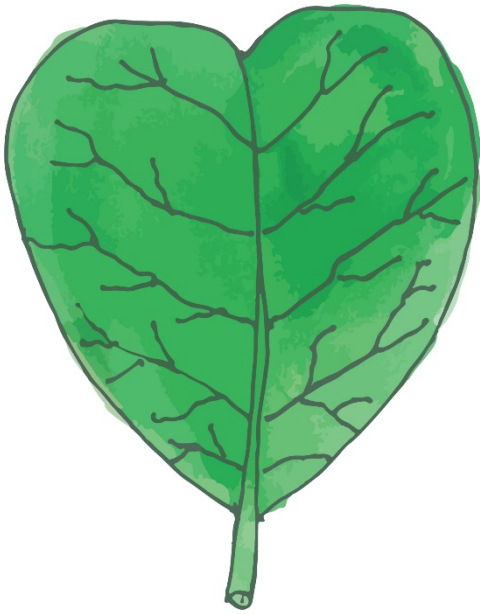
LI05

Tvar čepele listu, ktorý pripomína srdce, nazývame _____.

Listová čepeľ má na svojej báze hlboký zárez.

Napríklad lipa, orgován.

LI05



obrátene srdcovitý

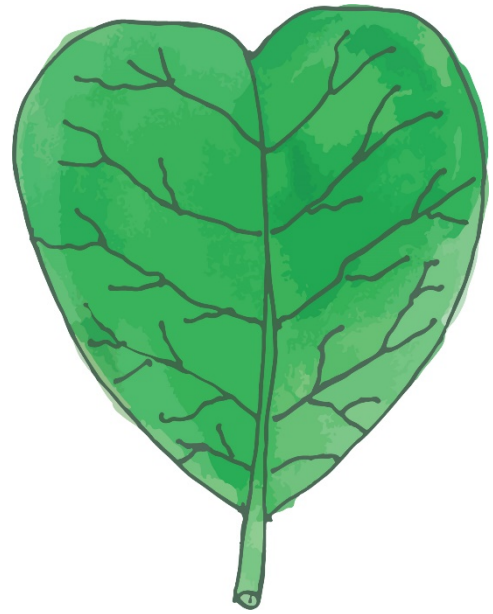
LI05

Tvar čepele listu, ktorý pripomína srdce postavené na listovej stopke, nazývame **obrátene srdcovitý**.

Listová čepeľ má na svojej báze špic srdca. Opačne srdcovitý tvar čepele listu je častejší pri zložených listoch.

Napríklad kyslička.

LI05



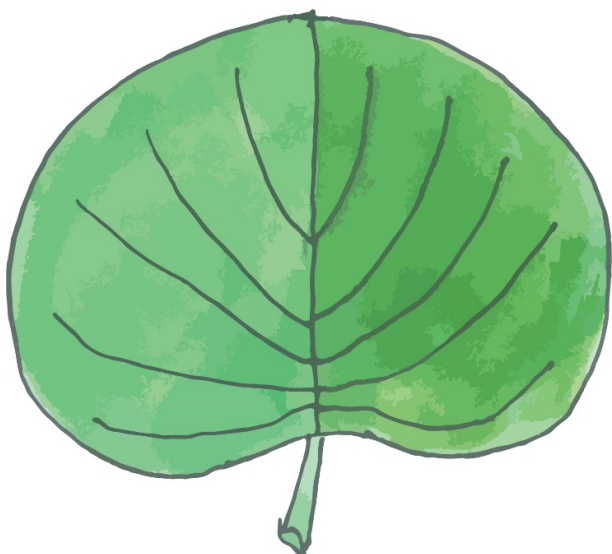
LI05

Tvar čepele listu, ktorý pripomína srdce postavené na listovej stopke, nazývame _____.

Listová čepeľ má na svojej báze špic srdca. Opačne srdcovitý tvar čepele listu je častejší pri zložených listoch.

Napríklad kyslička.

LI05



obličkovitý

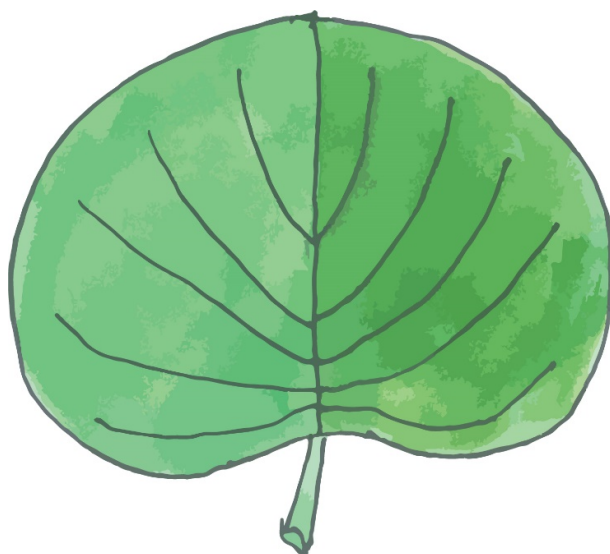
LI05

Tvar čepele listu, ktorý pripomína obličku alebo fazuľku, nazývame **obličkovitý**.

Listová čepeľ má zaoblenú špičku a na svojej báze má zaoblený zárez, ktorý je medzi dvoma prečnievajúcimi zaoblenými lalokmi.

Napríklad Kopytník európsky, Cesnačka lekárska.

LI05



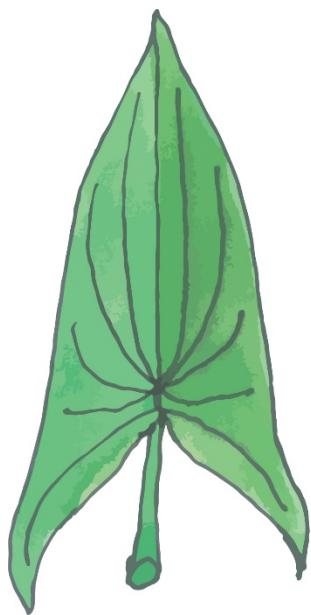
LI05

Tvar čepele listu, ktorý pripomína obličku alebo fazuľku, nazývame _____.

Listová čepeľ má zaoblenú špičku a na svojej báze má zaoblený zárez, ktorý je medzi dvoma prečnievajúcimi zaoblenými lalokmi.

Napríklad Kopytník európsky, Cesnačka lekárska.

LI05



šípovitý

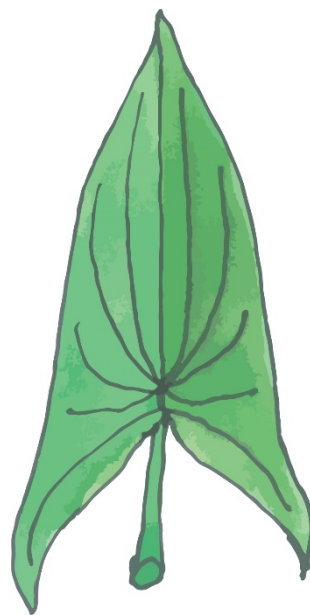
LI05

Tvar čepele listu, ktorý pripomína hrot šípu, nazývame **šípovitý**.

Listová čepeľ má na svojej báze vytvorené ostré laloky natočené k listovej stopke.

Napríklad Šípvka vodná.

LI05



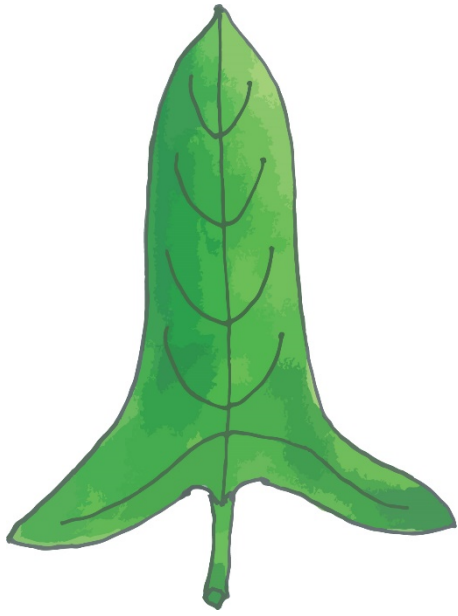
LI05

Tvar čepele listu, ktorý pripomína hrot šípu, nazývame _____.

Listová čepeľ má na svojej báze vytvorené ostré laloky natočené k listovej stopke.

Napríklad Šípvka vodná.

LI05



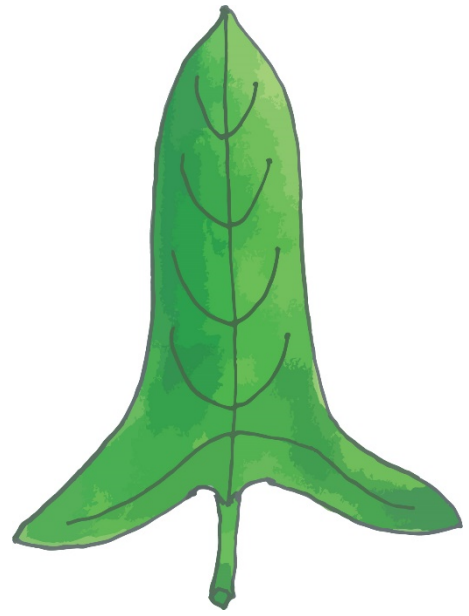
oštepovitý

LI05

Tvar čepele listu, s rozšírenou bázou vybiehajúcou do dvoch špicatých odstávajúcich lalokov, ktoré zvierajú tupý uhol, nazývame **oštepovitý**.

Napríklad Pupenec roľný, Štiav menší.

LI05

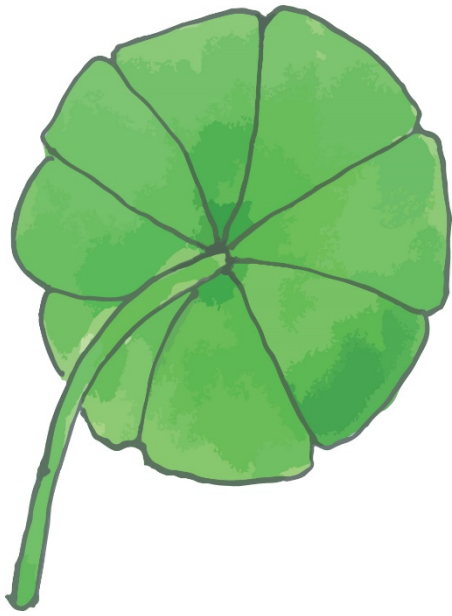


LI05

Tvar čepele listu, s rozšírenou bázou vybiehajúcou do dvoch špicatých odstávajúcich lalokov, ktoré zvierajú tupý uhol, nazývame _____.

Napríklad Pupenec roľný, Štiav menší.

LI05



štitovitý

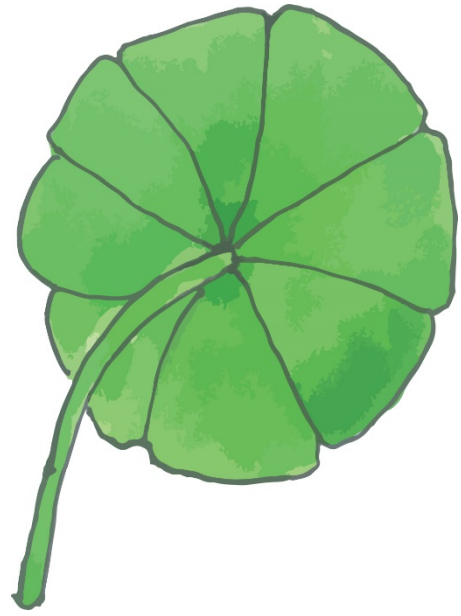
LI05

Tvar čepele listu, ktorý pripomína štít, nazývame **štitovitý**.

Listová stopka je spojená so spodnou stranou listu nie na jeho báze, ale približne v strede čepele.

Napríklad kapucínka.

LI05



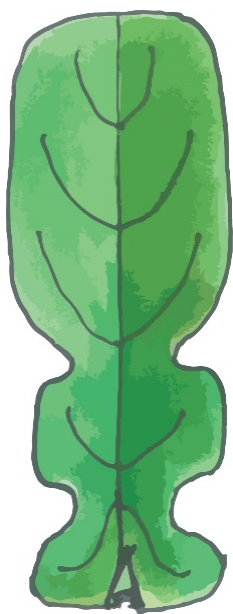
LI05

Tvar čepele listu, ktorý pripomína štít, nazývame _____.

Listová stopka je spojená so spodnou stranou listu nie na jeho báze, ale približne v strede čepele.

Napríklad kapucínka.

LI05



lýrovitý

LI05

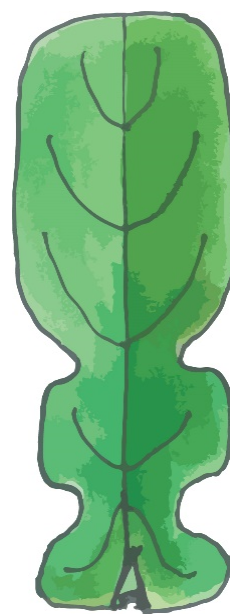
Tvar čepele listu, ktorý má podobu kriviek lýry, nazývame **lýrovitý**.

Čepeľ listu je perovito členená, pričom vrchný lalok je najväčší, ďalšie laloky sa smerom dolu zmenšujú.

Laloky listovej čepele sú kolmé na stredovú žilku.

Napríklad Lýrovka obyčajná.

LI05



LI05

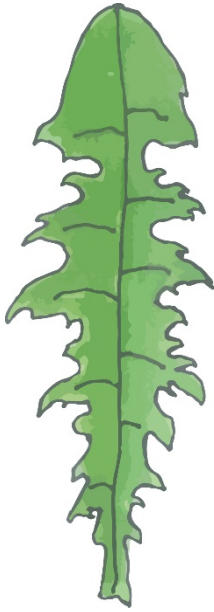
Tvar čepele listu, ktorý má podobu kriviek lýry, nazývame _____.

Čepeľ listu je perovito členená, pričom vrchný lalok je najväčší, ďalšie laloky sa smerom dolu zmenšujú.

Laloky listovej čepele sú kolmé na stredovú žilku.

Napríklad Lýrovka obyčajná.

LI05



gracovitý

LI05

Tvar čepele listu, s nápadne najväčším koncovým dielom, pričom bočné diely sú smerom k báze zakrivené a postupne sa zmenšujú, nazývame **gracovitý**.

Napríklad púpava.

LI05

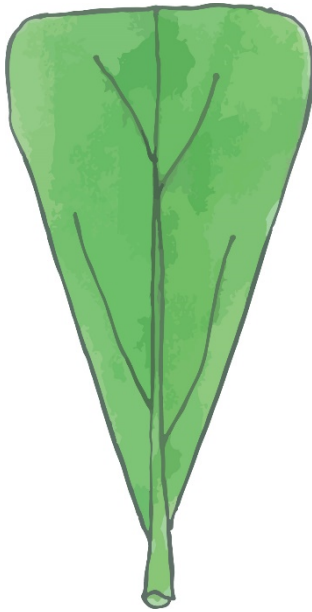


LI05

Tvar čepele listu, s nápadne najväčším koncovým dielom, pričom bočné diely sú smerom k báze zakrivené a postupne sa zmenšujú, nazývame _____.

Napríklad púpava.

LI05



klinovitý

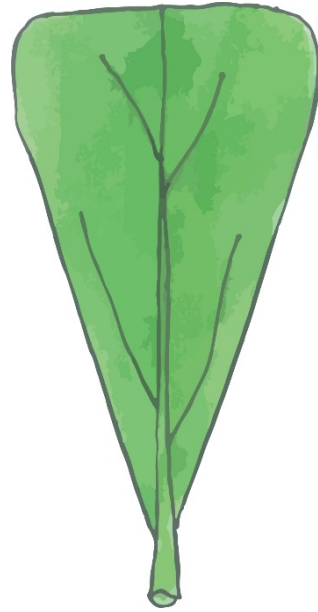
LI05

Tvar listovej čepele, ktorá je na vrchole najširšia a uťatá, pričom sa náhle smerom k stredovej žilke a nadol zužuje, nazývame **klinovitý**.

Listová čepeľ je dvakrát až štyrikrát dlhšia než široká.

Napríklad Ginko dvojlaločné.

LI05



LI05

Tvar listovej čepele, ktorá je na vrchole najširšia a uťatá, pričom sa náhle smerom k stredovej žilke a nadol zužuje, nazývame _____.

Listová čepeľ je dvakrát až štyrikrát dlhšia než široká.

Napríklad Ginko dvojlaločné.

LI05

ihlicovitý

LI05

šidlovitý

LI05

čiarkovitý

LI05

okrúhly

LI05

elipsovité

LI05

vajcovité

LI05

kosoštvorcovité

LI05

srdcovité

LI05

obrátene srdcovité

LI05

obličkovité

LI05

šípovité

LI05

oštepovité

LI05

obrátene vajcovité

LI05

podlhovastý

LI05

kopijovité

LI05

obrátene kopijovité

LI05

lopatkovité

LI05

deltoidný

LI05

štítovité

LI05

lýrovité

LI05

gracovité

LI05

klinovité

LI05

LI05

LI05

Tento materiál bol vytvorený vďaka podpore z Európskeho sociálneho fondu a Európskeho fondu regionálneho rozvoja, v rámci Operačného programu Ľudské zdroje.



OPERAČNÝ PROGRAM
ĽUDSKÉ ZDROJE



EURÓPSKA ÚNIA
Európsky sociálny fond
Európsky fond regionálneho rozvoja

KARTY

Montessori definičný materiál – KARTY

List – Tvary listovej čepele

Spracovala: Gymerská Martina

Odborní garanti: Maďarová Ľubica, Rezková Kateřina

Obrázky: Veselovská Mária

List

Tvary listovej čepele

Vydalo občianske združenie PERSONA

Vrančovičova 29, Bratislava, <http://ozpersona.sk/>

Viac inšpirácií a materiálov nájdete na

<http://coolschool.sk/>



© PERSONA, 2022

LI05

LI05