

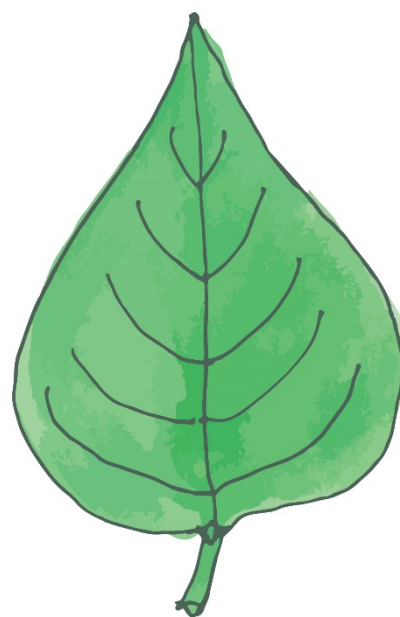
List

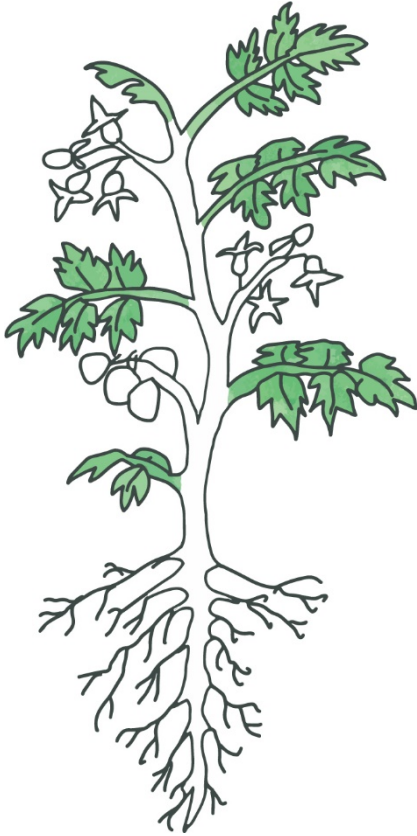
Tvary listovej čepele

LI05

Tvar čepele listu, ktorý pripomína deltoid, nazývame **deltoidný**.

Napríklad Mrlík biely, breza.





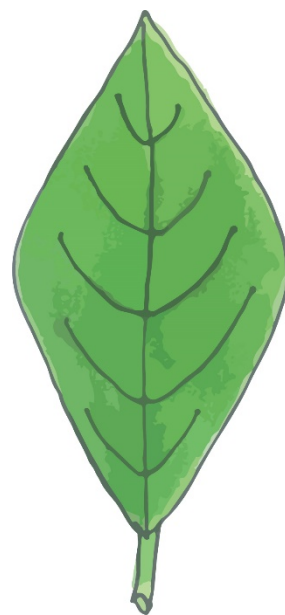
2

LI05

Tvar čepele listu, ktorý pripomína lopatku alebo lyžicu, nazývame **lopatkovitý**.

Listová čepeľ je široká, na listovej špičke okrúhla a k listovému základu sa postupne zužuje.

Napríklad sedmokráska.



Poznámky

Časť rastliny, v ktorej sa slnečné svetlo, vzduch a voda premieňajú na cukry, sa nazýva **list**.

List sa zvyčajne skladá zo stopky, čepele a žiliek, ktoré vytvárajú žilnatinu.

List vyrastá zo stonky a zvyčajne je zelený.

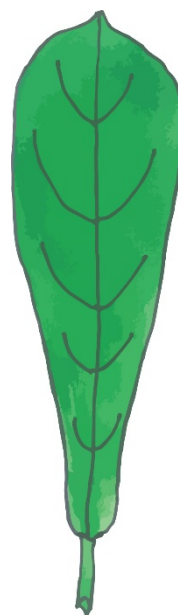
LI05

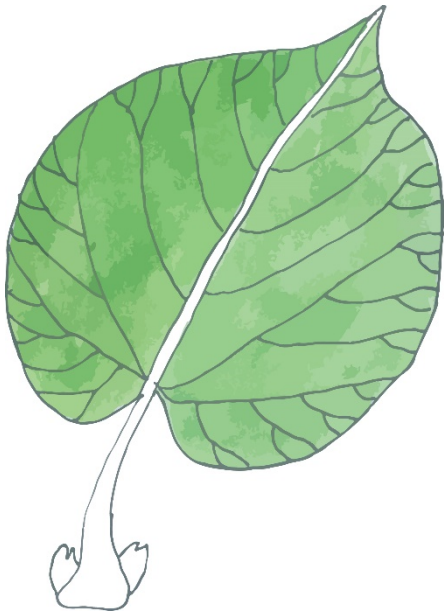
3

Tvar čepele listu, ktorý pripomína kosoštvorec, nazývame **kosoštvorcový**.

Listová čepeľ má približne tvar kosoštvorca.

Napríklad kotvica plávajúca.





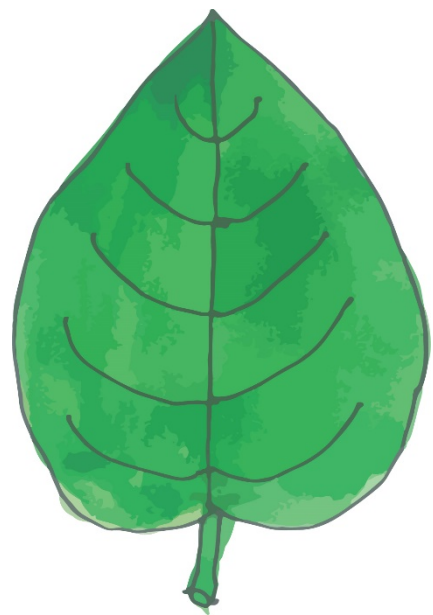
4

LI05

Tvar čepele listu, ktorý pripomína kopiju, užšou časťou prirastenú na listovej stopke, nazývame **obrátene kopijovitý**.

Listová čepeľ sa smerom k špičke rozširuje.

Napríklad divozel, vřba.



Plochá lupeňovitá časť listu sa nazýva **listová čepeľ**.

Je zložená z viacerých druhov a vrstiev pletív.

Mnohé listy majú odlišnú vrchnú a spodnú stranu čepele (rub a líce). Nazývame ich **bifacilárne**.

Listy, ktoré vyzerajú rovnako z oboch strán, nazývame **monofacilárne**.

Listová čepeľ môže mať rôzne tvary.

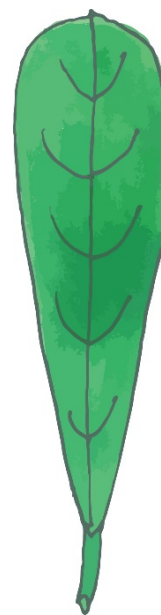
LI05

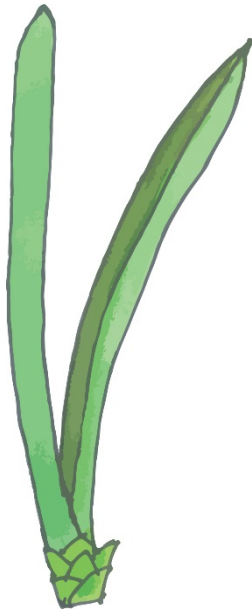
5

Tvar čepele listu, ktorý pripomína srdce, nazývame **srdcovitý**.

Listová čepeľ má na svojej báze hlboký zárez.

Napríklad lipa, orgován.





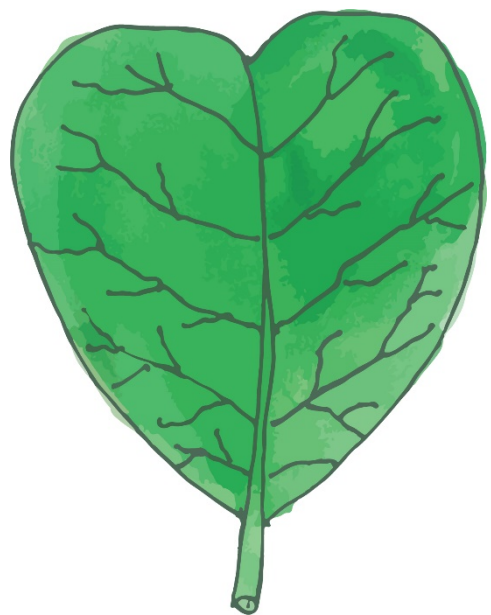
6

LI05

Tvar čepele listu, ktorý pripomína kopiju, nazývame **kopijovitý**.

Listová čepeľ je úzka, 3 až 6 krát dlhšia ako širšia. Širší čepeľový základ prechádza do ostrej špičky.

Napríklad Skorocel kopijovitý, Vŕbovka úzkolistá.



Tento materiál bol vytvorený vďaka podpore z Európskeho sociálneho fondu a Európskeho fondu regionálneho rozvoja, v rámci Operačného programu Ľudské zdroje.



OPERAČNÝ PROGRAM
ĽUDSKÉ ZDROJE



EURÓPSKA ÚNIA
Európsky sociálny fond
Európsky fond regionálneho rozvoja

Montessori definičný materiál

List – Tvary listovej čepele

Spracovala: Gymerská Martina

Odborní garanti: Maďarová Ľubica, Rezková Kateřina

Obrázky: Veselovská Mária

Vydalo občianske združenie PERSONA

Vrančovičova 29, Bratislava, <http://ozpersona.sk/>

Viac inšpirácií a materiálov nájdete na

<http://coolschool.sk/>



© PERSONA, 2022

LI05

7

Tvar čepele listu, ktorý pripomína srdce postavené na listovej stopke, nazývame **obrátene srdcovitý**.

Listová čepeľ má na svojej báze špic srdca. Opačne srdcovitý tvar čepele listu je častejší pri zložených listoch.

Napríklad kyslička.



Tvar čepele listu, ktorý pripomína ihlu, nazývame **ihlicovitý**.

Listová čepeľ je rovná, úzka, tenká a špicatá.

Napríklad smer, borovica.

Tvar listovej čepele, ktorá je na vrchole najširšia a uťatá, pričom sa náhle smerom k stredovej žilke a nadol zužuje, nazývame **klinovitý**.



Listová čepeľ je dvakrát až štyrikrát dlhšia než široká.

Napríklad Ginko dvojlaločné.

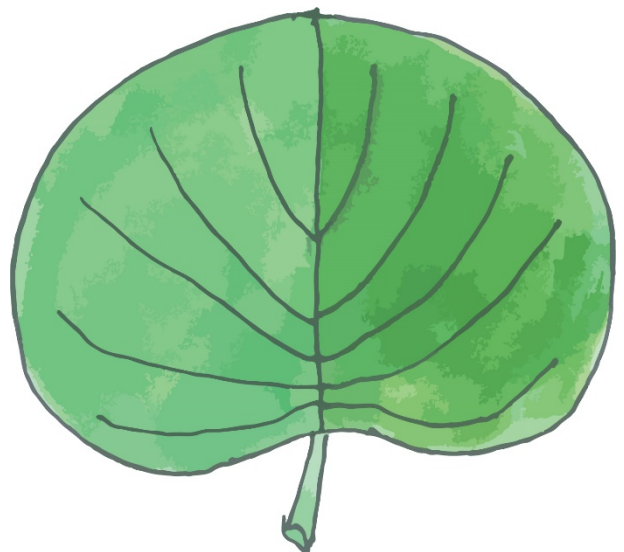
8

49

Tvar čepele listu, ktorého pozdĺžne okraje sú rovnobežné a listová čepeľ je približne tri krát dlhšia ako širšia, nazývame **podlhovastý**.

Listová čepeľ sa na svojej špičke i báze väčšinou rovnomerne zužuje.

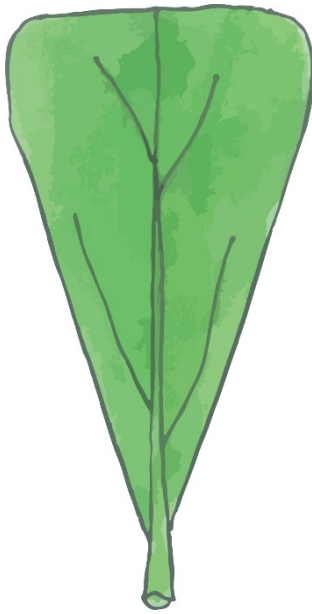
Napríklad Mydlica lekárska, Kamienka roľná



21

36

Tvar veľmi úzkej čepele listu, ktorá sa pozvoľne zužuje do veľmi ostrej špičky, nazývame **šidlovitý**.



Napríklad Chmerek vytrvalý, šidlatka jazerná.

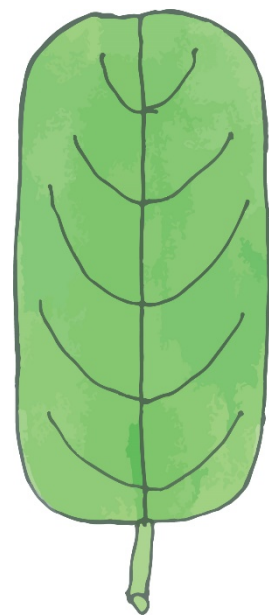
48

9

Tvar čepele listu, ktorý pripomína obličku alebo fazuľku, nazývame **obličkovitý**.

Listová čepeľ má zaoblenú špičku a na svojej báze má zaoblený zárez, ktorý je medzi dvoma prečnievajúcimi zaoblenými lalokmi.

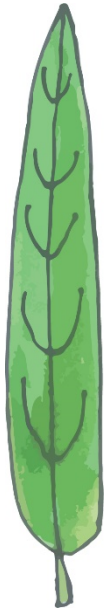
Napríklad Kopytník európsky, Cesnačka lekárska.



37

20

Tvar čepele listu, s nápadne najväčším koncovým dielom, pričom bočné diely sú smerom k báze zakrivené a postupne sa zmenšujú, nazývame **gracovitý**.



10

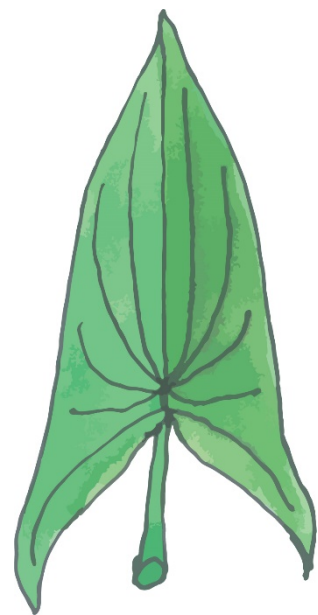
Napríklad púpava.

47

Tvar čepele listu, ktorý pripomína vajce užším koncom prirastené na listovej stopke, nazývame **obrátené vajcovitý**.

Listová čepeľ je na svojej báze užšia ako na špičke.

Napríklad jelša.



19

38

Dlhý a úzky tvar čepele listu, nazývame **čiarkovitý**.



Listová čepeľ je viac ako 10 krát dlhšia než širšia. Bočné okraje čepele sú blízko pri sebe a sú takmer rovnobežné.

Napríklad Levanduľa úzkolistá, Psiarka lúčna, rôzne druhy tráv.

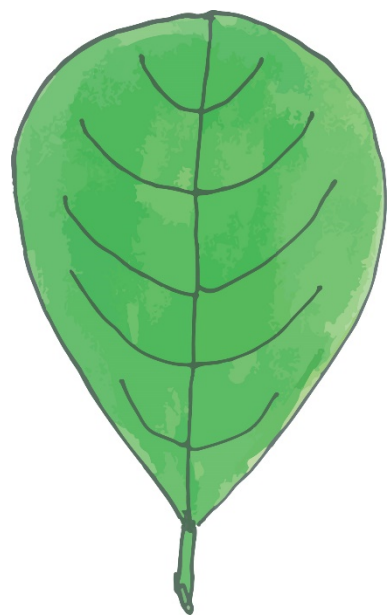
46

11

Tvar čepele listu, ktorý pripomína hrot šípu, nazývame **šípovitý**.

Listová čepeľ má na svojej báze vytvorené ostré laloky natočené k listovej stopke.

Napríklad Šípovka vodná.



39

18

Tvar čepele listu, ktorý má podobu kriviek lýry, nazývame **lýrovitý**.

Čepeľ listu je perovito členená, pričom vrchný lalok je najväčší, ďalšie laloky sa smerom dolu zmenšujú.

Laloky listovej čepele sú kolmé na stredovú žilku.

Napríklad Lýrovka obyčajná.

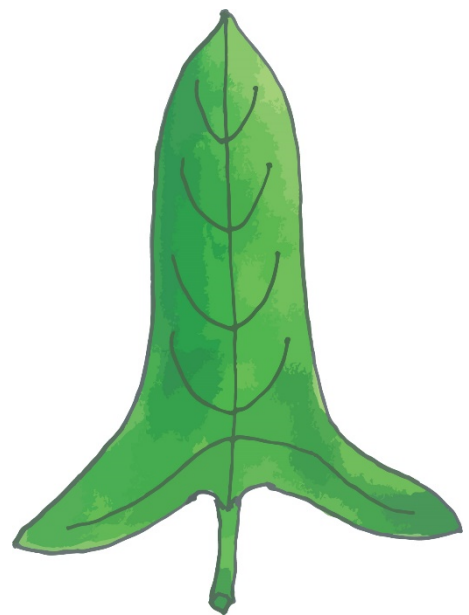


12

Tvar čepele listu, ktorý pripomína vajce, nazývame **vajcovitý**.

Listová čepeľ je dva razy dlhšia než širšia, pričom najširšia je pri báze listu. Na špičke sa čepeľ zužuje.

Napríklad jabloň, Mäta roľná.



17

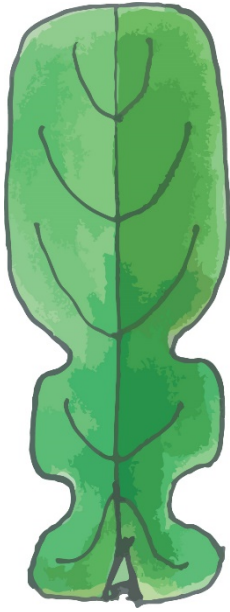
45

40

Tvar čepele listu, ktorý pripomína kruh, nazývame **okrúhly**.

Listová čepeľ nemá pravidelný kruhový tvar, niekedy môže byť trochu dlhšia ako širšia.

Napríklad Topoľ osikový, Rosička okrúhlolistá.

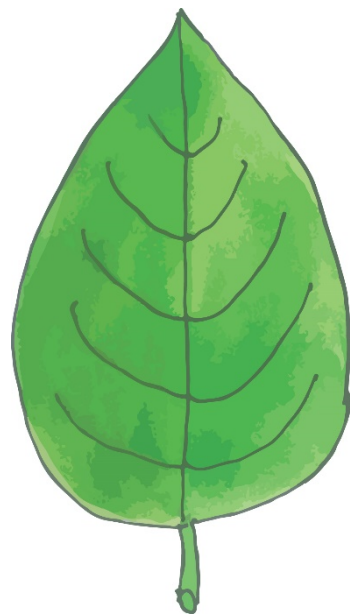


44

13

Tvar čepele listu, s rozšírenou bázou vybiehajúcou do dvoch špicatých odstávajúcich lalokov, ktoré zvierajú tupý uhol, nazývame **oštepovitý**.

Napríklad Pupenec roľný, Štiav menší.



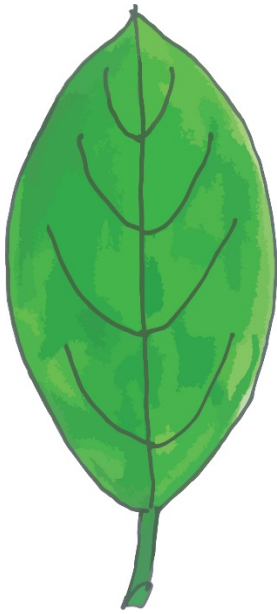
41

16

Tvar čepele listu, ktorý pripomína štít, nazývame **štitovitý**.

Listová stopka je spojená so spodnou stranou listu nie na jeho báze, ale približne v strede čepele.

Napríklad kapucínka.



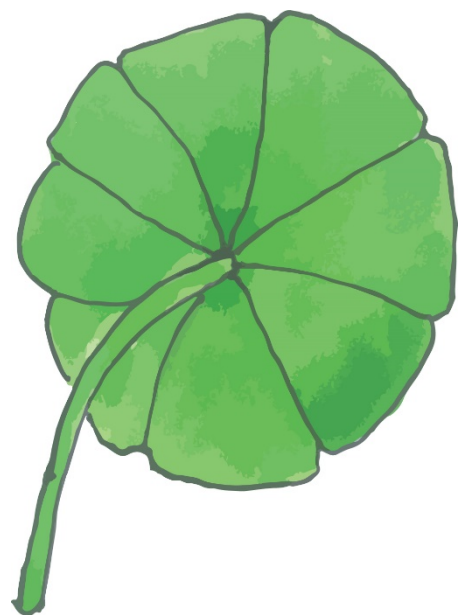
14

43

Tvar čepele listu, ktorý pripomína elipsu, nazývame **elipsovité**.

Listová čepeľ je dva razy dlhšia než širšia, pričom najširšia je v strede. Na špičke i báze sa čepeľ podobným spôsobom zužuje.

Napríklad magnólia, čerešňa.



15

42