

## tyčinky

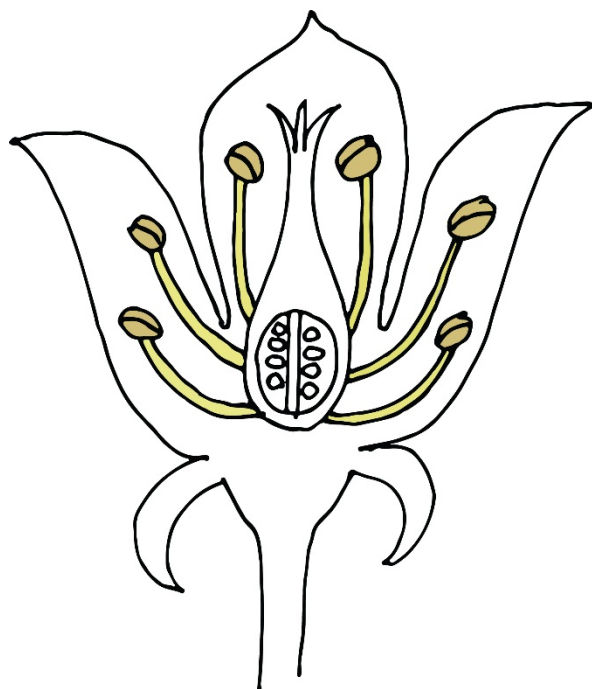
KV02

Časti kvetu, ktoré vytvára samčie pohlavné bunky, sa nazývajú **tyčinky**.

Tyčinky vznikli premenou listov. Sú zložené z nitky a peľnice, v ktorej vznikajú peľové zrnká (peľ).

Tyčinky môžu byť voľné alebo zrastené do zväzkov.

KV02



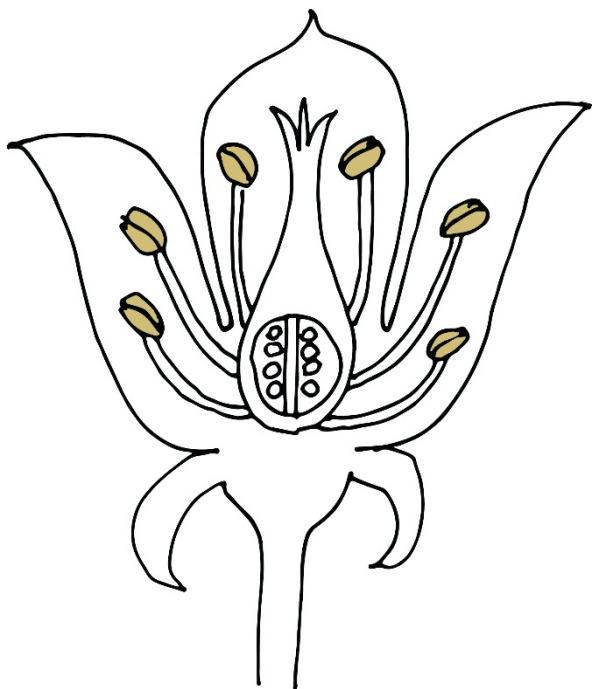
KV02

Časti kvetu, ktoré vytvára samčie pohlavné bunky, sa nazývajú \_\_\_\_\_.

Tyčinky vznikli premenou listov. Sú zložené z nitky a peľnice, v ktorej vznikajú peľové zrnká (peľ).

Tyčinky môžu byť voľné alebo zrastené do zväzkov.

KV02



## peľnica

KV02

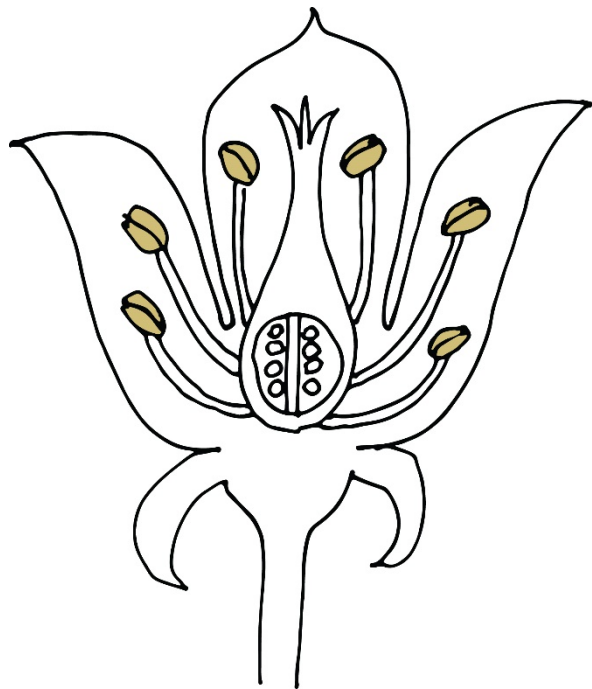
Horná časť tyčinky, v ktorej sa tvoria samčie pohlavné bunky, sa nazýva **peľnica**.

Peľnica sa skladá z dvoch spojených peľnicových váčkov.

Každý váčok má dve peľnicové komôrky, vyplnené peľotvorným pletivom.

Počas dozrievania peľu peľnica stráca vodu, schne až praskne, čím sa peľ uvoľní.

KV02



KV02

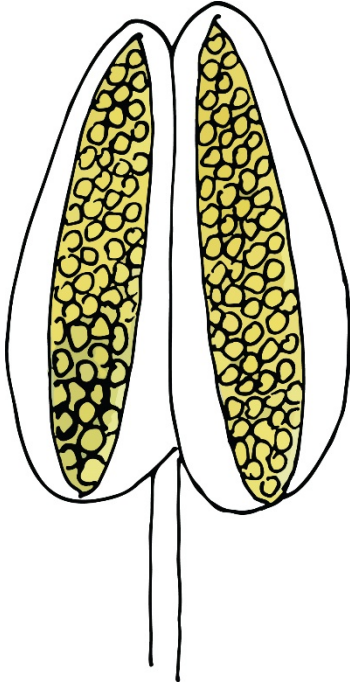
Horná časť tyčinky, v ktorej sa tvoria samčie pohlavné bunky, sa nazýva \_\_\_\_\_.

Peľnica sa skladá z dvoch spojených peľnicových váčkov.

Každý váčok má dve peľnicové komôrky, vyplnené peľotvorným pletivom.

Počas dozrievania peľu peľnica stráca vodu, schne až praskne, čím sa peľ uvoľní.

KV02



## peľové zrná

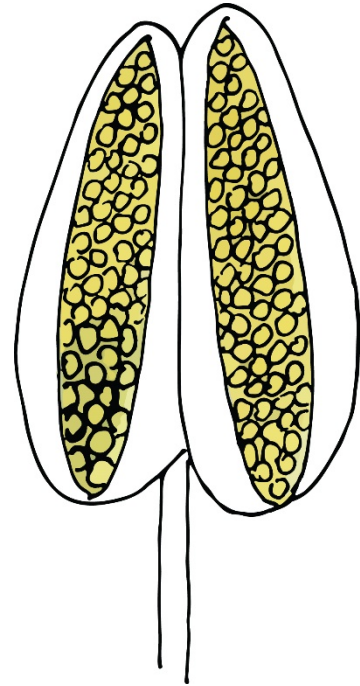
KV02

Samčie pohlavné bunky, ktoré sa vytvárajú v peľniciach, sa nazývajú **peľové zrná**.

Na jednej peľnici môže byť až 100 000 peľových zrn a jedna rastlina vyprodukuje až 5 miliónov peľových zrn.

Peľové zrná sa líšia veľkosťou, tvarom, aj farbou. Súbor peľových zrn sa nazýva peľ.

KV02



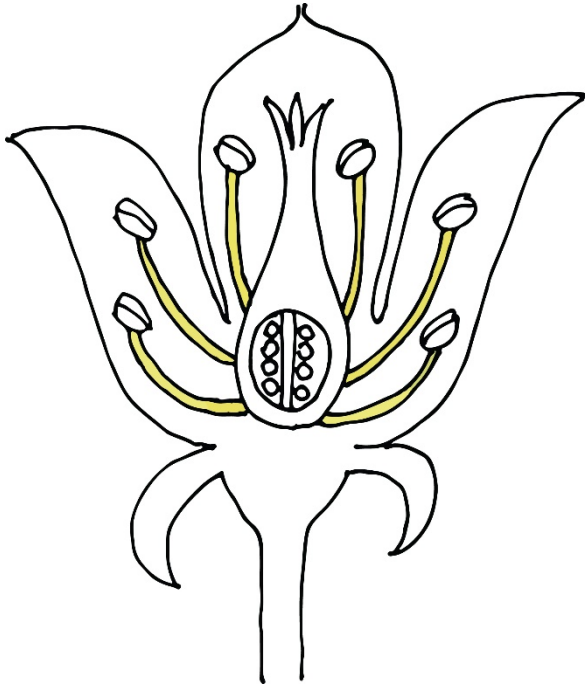
KV02

Samčie pohlavné bunky, ktoré sa vytvárajú v peľniciach, sa nazývajú \_\_\_\_\_.

Na jednej peľnici môže byť až 100 000 peľových zrn a jedna rastlina vyprodukuje až 5 miliónov peľových zrn.

Peľové zrná sa líšia veľkosťou, tvarom, aj farbou. Súbor peľových zrn sa nazýva peľ.

KV02



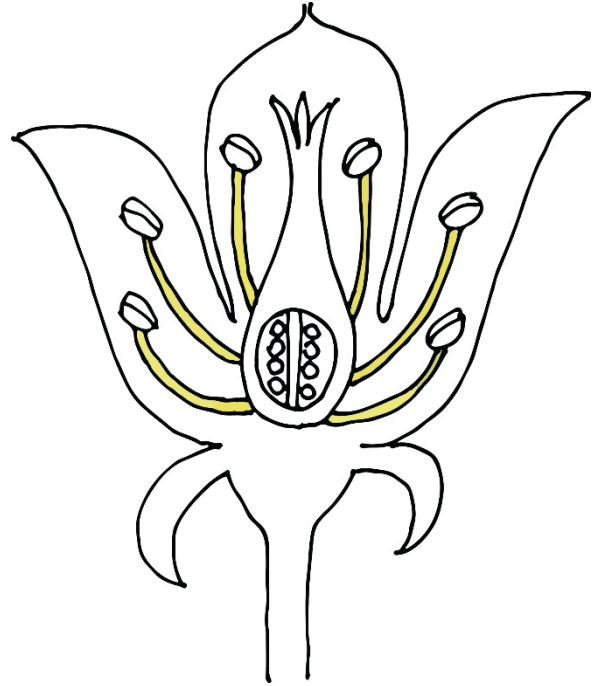
## nitka

KV02

Dolná nitkovitá časť tyčinky, ktorá nesie peľnicu, sa nazýva **nitka**.

Nitka môže byť rôzne dlhá a u niektorých rastlín môže tyčinka vyčnievať von z kvetu.

KV02

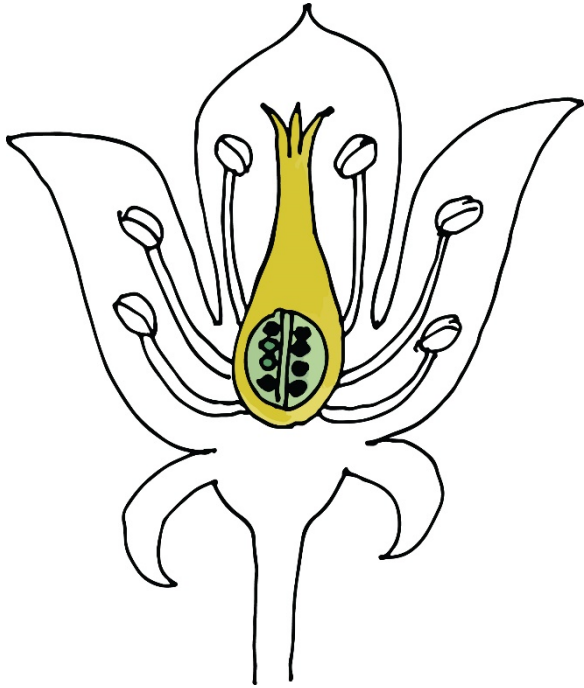


KV02

Dolná nitkovitá časť tyčinky, ktorá nesie peľnicu, sa nazýva \_\_\_\_\_.

Nitka môže byť rôzne dlhá a u niektorých rastlín môže tyčinka vyčnievať von z kvetu.

KV02



## piestik

KV02

Časť kvetu, ktorá vytvára samičie pohlavné bunky, sa nazýva **piestik**.

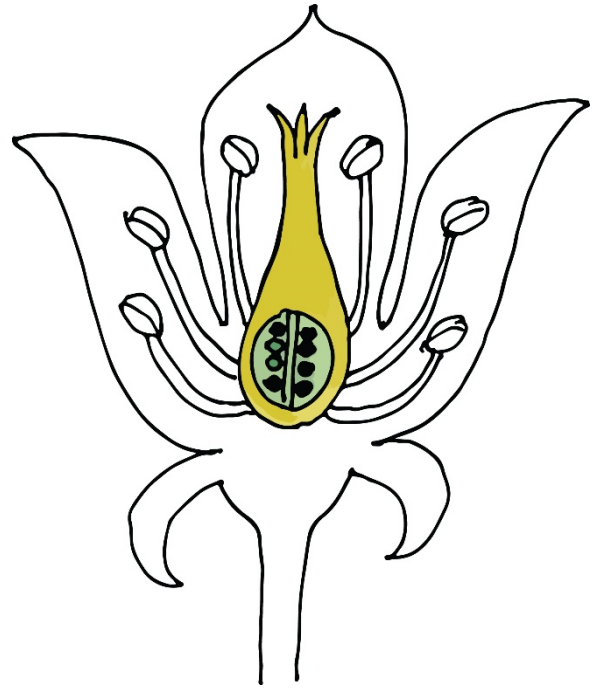
Piestik vznikol zrastením jedného alebo viacerých plodolistov.

Je zložený z troch častí: semenník, čnelka a blizna.

V semenníku sú vajíčka, ktoré sa po oplodnení menia na semená.

Piestik môže byť jedno- , dvoj- , troj- i viacpuzdrový.

KV02



KV02

Časť kvetu, ktorá vytvára samičie pohlavné bunky, sa nazýva \_\_\_\_\_.

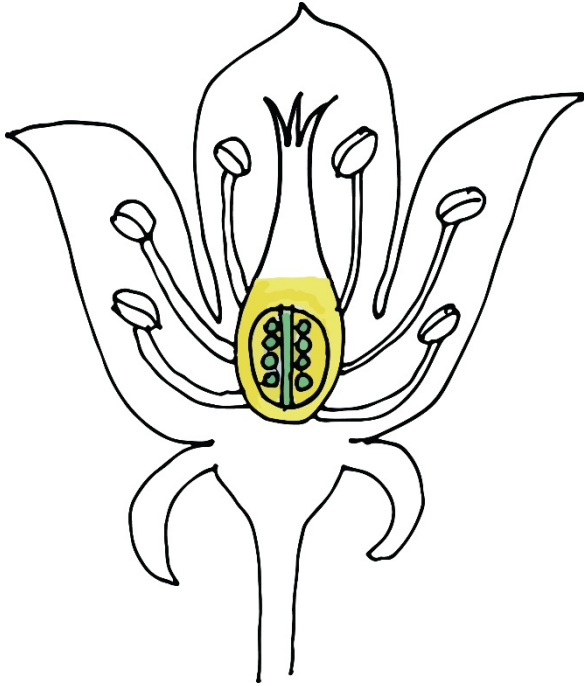
Piestik vznikol zrastením jedného alebo viacerých plodolistov.

Je zložený z troch častí: semenník, čnelka a blizna.

V semenníku sú vajíčka, ktoré sa po oplodnení menia na semená.

Piestik môže byť jedno- , dvoj- , troj- i viacpuzdrový.

KV02



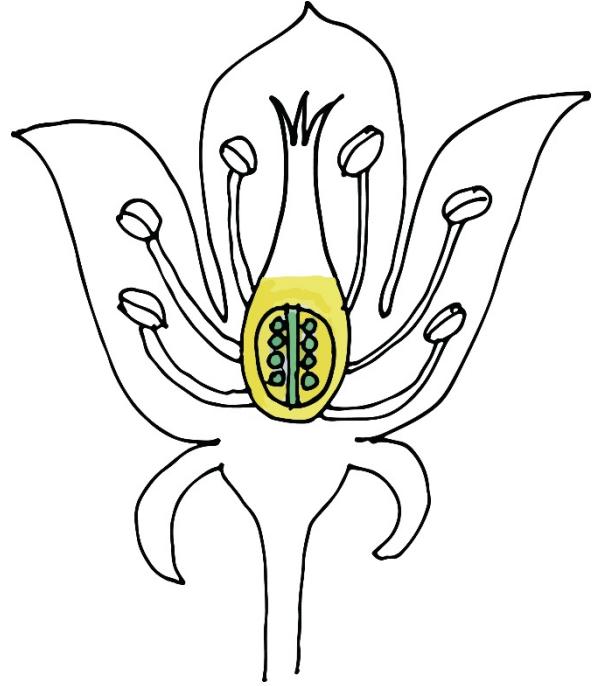
## semenník

KV02

Spodná, rozšírená časť piestika, v ktorej sa vyvíjajú samičie pohlavné bunky, sa nazýva **semenník**.

Po oplodnení sa semenník zmení na plod.

KV02

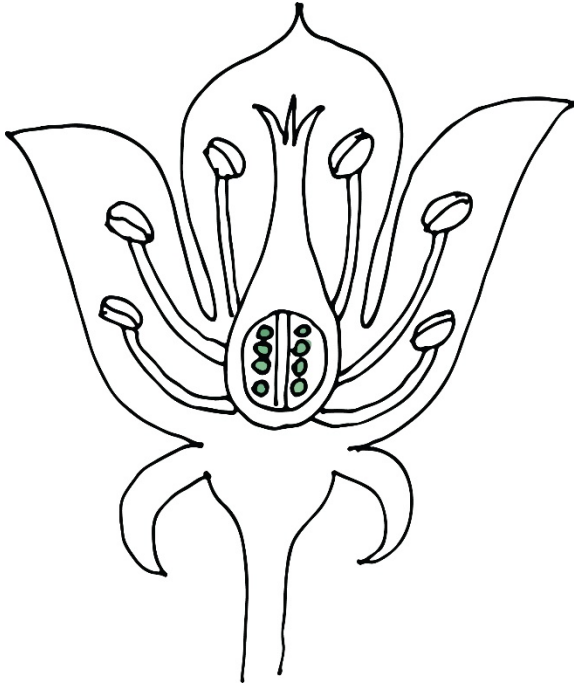


KV02

Spodná, rozšírená časť piestika, v ktorej sa vyvíjajú samičie pohlavné bunky, sa nazýva \_\_\_\_\_.

Po oplodnení sa semenník zmení na plod.

KV02



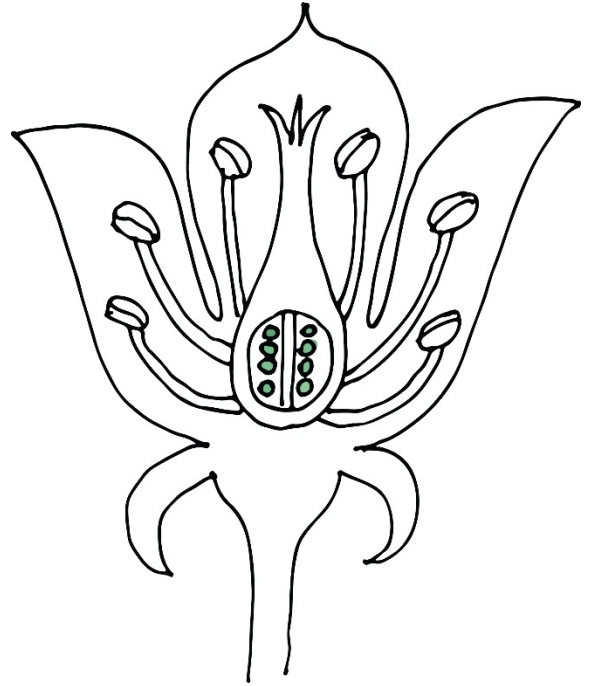
## vajíčka

KV02

Samičie pohlavné bunky, ktoré sa vyvíjajú v semenníku, sa nazývajú **vajíčka**.

Po oplodnení sa vajíčka menia na semená.

KV02

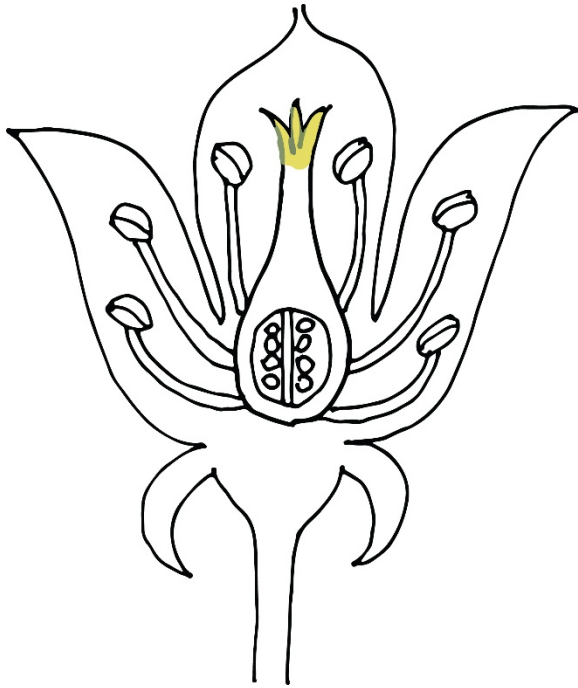


KV02

Samičie pohlavné bunky, ktoré sa vyvíjajú v semenníku, sa nazývajú \_\_\_\_\_.

Po oplodnení sa vajíčka menia na semená.

KV02



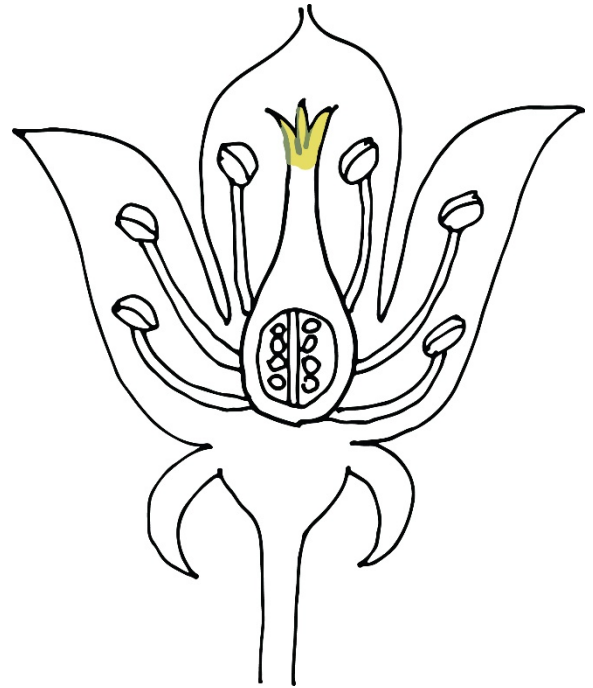
## blizna

KV02

Vrchná časť piestika, na ktorej sa zachytávajú peľové zrná, sa nazýva **blizna**.

Keď je vajíčko v semenníku zrelé na oplodnenie, blizna zvlhne a je lepkavá.

KV02



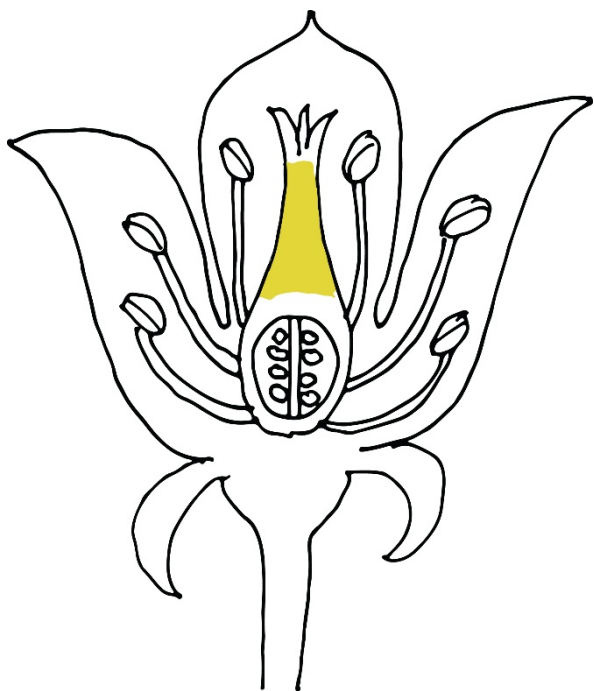
KV02

Vrchná časť piestika, na ktorej sa zachytávajú peľové zrná, sa nazýva \_\_\_\_\_.

Keď je vajíčko v semenníku zrelé na oplodnenie, blizna zvlhne a je lepkavá.

KV02





## čnelka

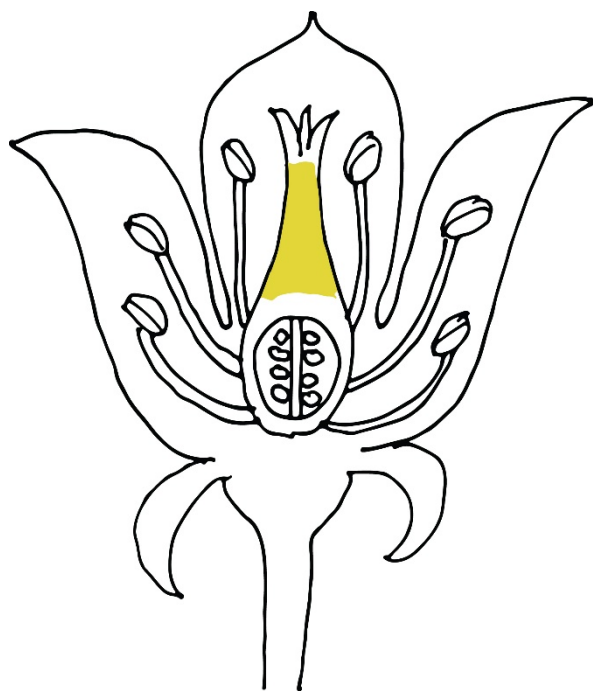
KV02

Stredná, rúrkovitá časť piestika, ktorá sa nachádza medzi semenníkom a bliznou, sa nazýva **čnelka**.

Čnelka často výrazne vyčnieva z kvetu a niekedy celkom chýba a semenník prisadá priamo na bliznu (napríklad mak).

Pri oplodnení peľové zrno zachytené na blizne začne klíčiť, cez čnelku prerastá peľové vrecúško až do semenníka, kde nastane oplodnenie.

KV02



KV02

Stredná, rúrkovitá časť piestika, ktorá sa nachádza medzi semenníkom a bliznou, sa nazýva \_\_\_\_\_.

Čnelka často výrazne vyčnieva z kvetu a niekedy celkom chýba a semenník prisadá priamo na bliznu (napríklad mak).

Pri oplodnení peľové zrno zachytené na blizne začne klíčiť, cez čnelku prerastá peľové vrecúško až do semenníka, kde nastane oplodnenie.

KV02

**tyčinky**

KV02

**peľnica**

KV02

**peľové zrná**

KV02

**nitka**

KV02

**piestik**

KV02

**semenník**

KV02

**vajíčka**

KV02

**blizna**

KV02

**čnelka**

KV02

KV02

KV02

KV02

*Tento materiál bol vytvorený vďaka podpore z Európskeho sociálneho fondu a Európskeho fondu regionálneho rozvoja, v rámci Operačného programu Ľudské zdroje.*



OPERAČNÝ PROGRAM  
ĽUDSKÉ ZDROJE



EURÓPSKA ÚNIA  
Európsky sociálny fond  
Európsky fond regionálneho rozvoja

Montessori definičný materiál – KARTY

**Kvet – Časti tyčinky / Časti piestika**

Spracovala: Gymerová Martina

Odborní garanti: Maďarová Ľubica, Rezková Kateřina

Obrázky: Veselovská Mária

Vydalo občianske združenie PERSONA

Vrančovičova 29, Bratislava, <http://ozpersona.sk/>

Viac inšpirácií a materiálov nájdete na

<http://coolschool.sk/>



© PERSONA, 2022

## KARTY

**Kvet**

*Časti tyčinky  
Časti piestika*