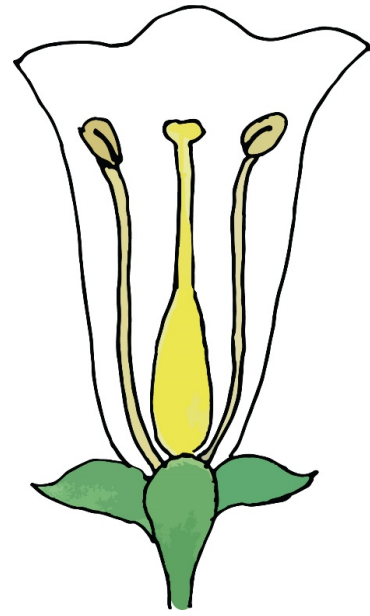


úplný kvet

KV03

Kvet, ktorý má všetky kvetné časti: kališné lístky, korunné lístky, tyčinky aj piestik, nazývame **úplný kvet**.

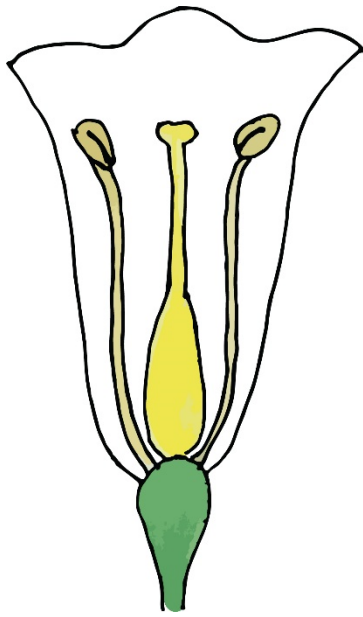


KV03

Kvet, ktorý má všetky kvetné časti: kališné lístky, korunné lístky, tyčinky aj piestik, nazývame _____.

KV03

KV03



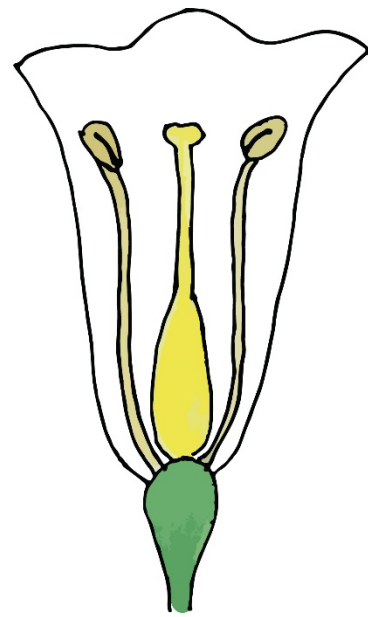
neúplný kvet

KV03

Kvet, v ktorého stavbe niektoré kvetné časti chýbajú, nazývame **neúplný kvet**.

Pri neúplnom kvete môžu chýbať napríklad kvetné obaly u vetroopelivých druhov rastlín (breza, topol), alebo reprodukčné orgány – tyčinky, piestik.

KV03

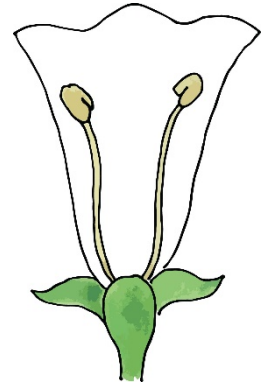
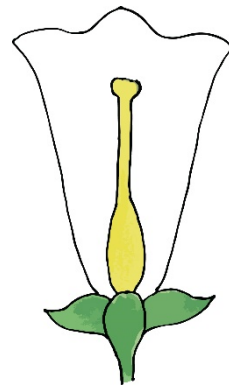
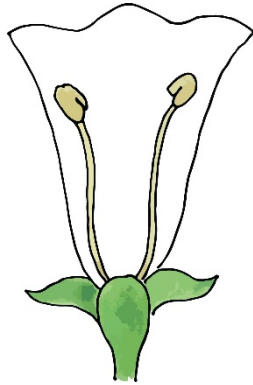
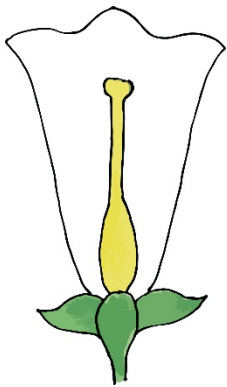


KV03

Kvet, v ktorého stavbe niektoré kvetné časti chýbajú, nazývame _____.

Pri neúplnom kvete môžu chýbať napríklad kvetné obaly u vetroopelivých druhov rastlín (breza, topol), alebo reprodukčné orgány – tyčinky, piestik.

KV03



jednopolavný kvet

KV03

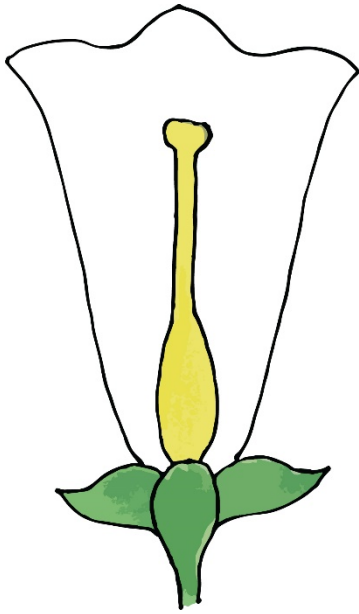
Kvet, v ktorom sa nachádzajú iba tyčinky alebo iba piestik, sa nazýva **jednopolavný kvet**.

KV03

Kvet, v ktorom sa nachádzajú iba tyčinky alebo iba piestik, sa nazýva _____.

KV03

KV03



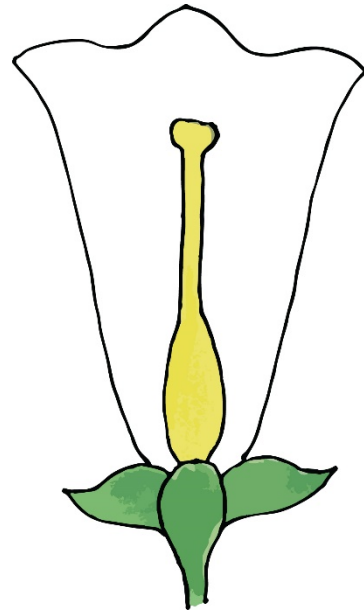
samičí kvet

KV03

Jednopohlavný kvet, ktorý obsahuje iba piestik (samičí rozmnožovací orgán), sa nazýva **samičí kvet**.

Samičí kvet nemá tyčinky (samčí rozmnožovací orgán).

KV03

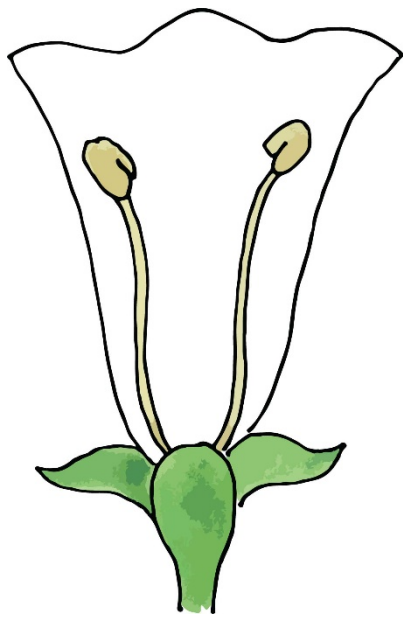


KV03

Jednopohlavný kvet, ktorý obsahuje iba piestik (samičí rozmnožovací orgán), sa nazýva _____.

Samičí kvet nemá tyčinky (samčí rozmnožovací orgán).

KV03



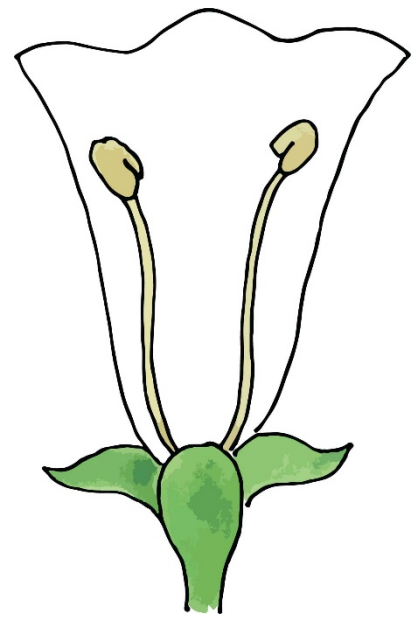
samčí kvet

KV03

Jednopohlavný kvet, ktorý obsahuje iba tyčinky (samčí rozmnožovací orgán), sa nazýva **samčí kvet**.

Samčí kvet nemá piestik (samičí rozmnožovací orgán).

KV03

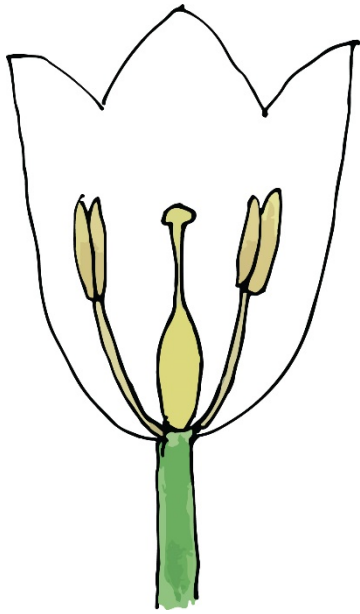


KV03

Jednopohlavný kvet, ktorý obsahuje iba tyčinky (samčí rozmnožovací orgán), sa nazýva _____.

Samčí kvet nemá piestik (samičí rozmnožovací orgán).

KV03

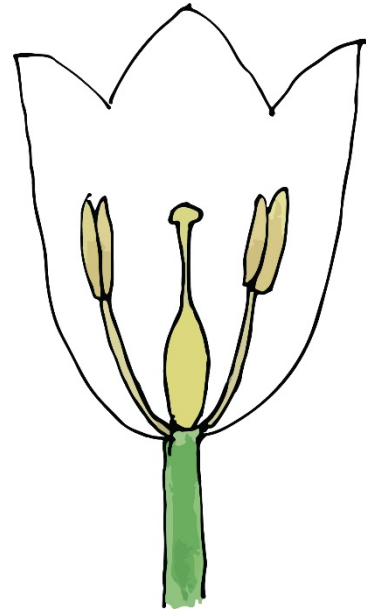


obojpohlavný kvet

KV03

Kvet, ktorý má tyčinky aj piestik, sa nazýva **obojpohlavný kvet**.

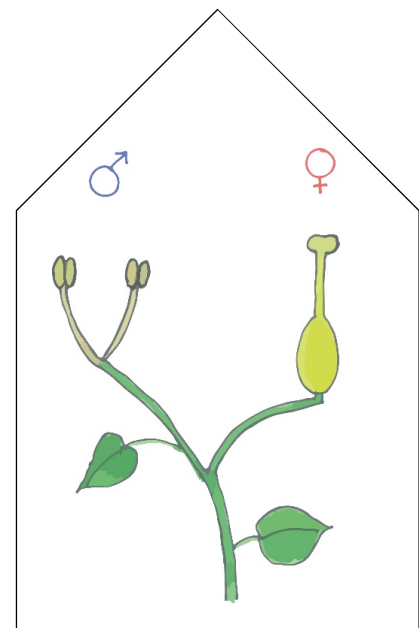
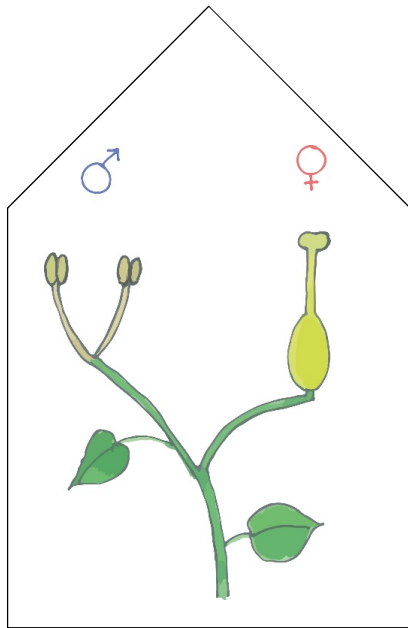
KV03



KV03

Kvet, ktorý má tyčinky aj piestik, sa nazýva _____.

KV03



jednodomá rastlina

KV03

Rastlinu, ktorá vytvára len jednopohlavné kvety, pričom samčie aj samičie kvety sa nachádzajú na rovnakom jedincovi, nazývame **jednodomá rastlina**.

Například lieska, gaštan, breza, buk.

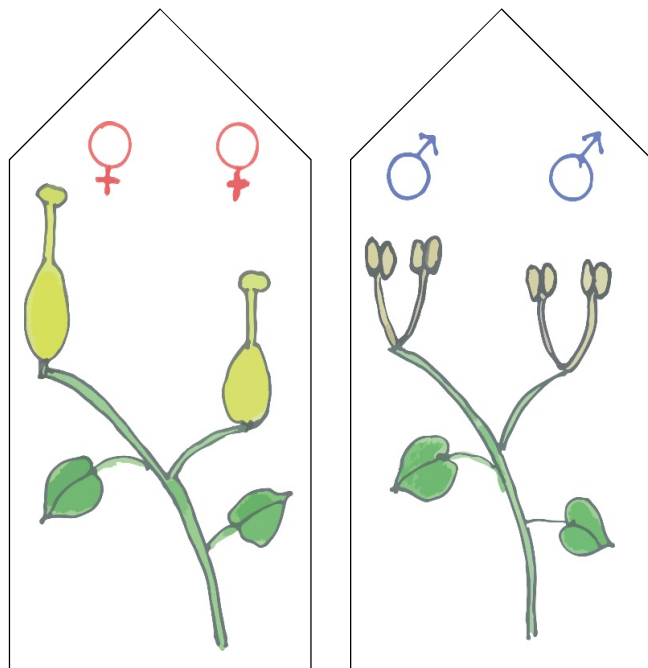
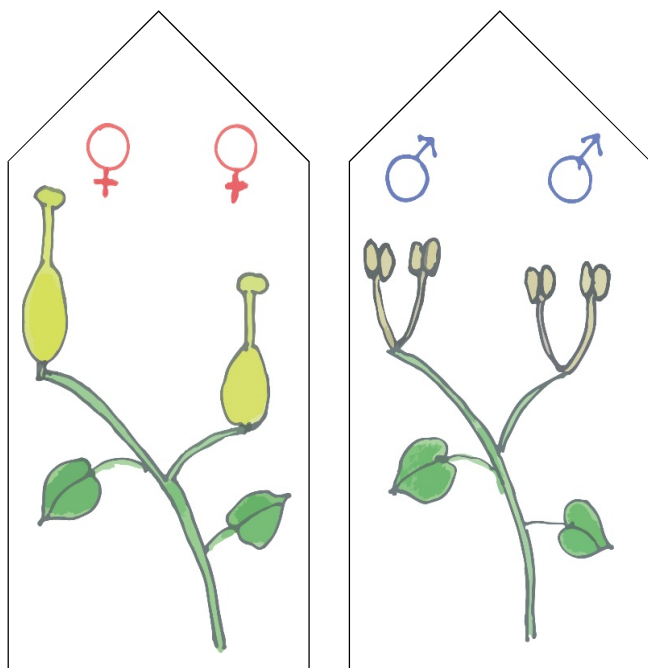
KV03

KV03

Rastlinu, ktorá vytvára len jednopohlavné kvety, pričom samčie aj samičie kvety sa nachádzajú na rovnakom jedincovi, nazývame _____.

Například lieska, gaštan, breza, buk.

KV03



dvojdová rastlina

KV03

Rastlinu, ktorá vytvára len jednopohlavné kvety, pričom samčie a samičie kvety sa nachádzajú na dvoch rozličných jedincoch, nazývame **dvojdová rastlina**.

Napríklad vřba, topoľ, tis, chmeľ.

KV03

KV03

Rastlinu, ktorá vytvára len jednopohlavné kvety, pričom samčie a samičie kvety sa nachádzajú na dvoch rozličných jedincoch, nazývame _____.

Napríklad vřba, topoľ, tis, chmeľ.

KV03

úplný kvet

KV03

neúplný kvet

KV03

jednopohlavný kvet

KV03

samičí kvet

KV03

samčí kvet

KV03

obojpohlavný kvet

KV03

jednodomá rastlina

KV03

dvojdová rastlina

KV03

KV03

KV03

KV03

KV03

Tento materiál bol vytvorený vďaka podpore z Európskeho sociálneho fondu a Európskeho fondu regionálneho rozvoja, v rámci Operačného programu Ľudské zdroje.



OPERAČNÝ PROGRAM
ĽUDSKÉ ZDROJE



EURÓPSKA ÚNIA
Európsky sociálny fond
Európsky fond regionálneho rozvoja

Montessori definičný materiál – KARTY

Kvet – Úplné a neúplné kvety

Spracovala: Gymerská Martina

Odborní garanti: Maďarová Ľubica, Rezková Kateřina

Obrázky: Veselovská Mária

Vydalo občianske združenie PERSONA

Vrančovičova 29, Bratislava, <http://ozpersona.sk/>

Viac inšpirácií a materiálov nájdete na

<http://coolschool.sk/>



© PERSONA, 2022

KARTY

Kvet

Úplné a neúplné kvety