

## piestik

KV05

Časť kvetu, ktorá vytvára samičie pohlavné bunky, sa nazýva **piestik**.

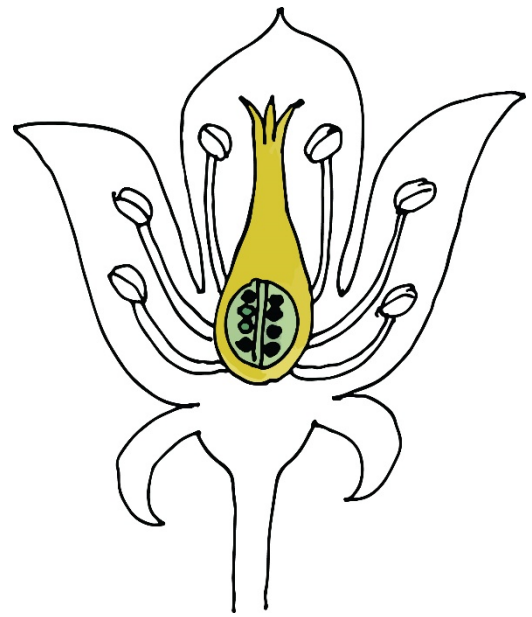
Piestik vznikol zrastením jedného alebo viacerých plodolistov.

Je zložený z troch častí: semenník, čnelka a blizna.

V semenníku sú vajíčka, ktoré sa po oplodnení menia na semená.

Piestik môže byť jedno- , dvoj- , troj- i viacpuzdrový.

KV05



KV05

Časť kvetu, ktorá vytvára samičie pohlavné bunky, sa nazýva \_\_\_\_\_.

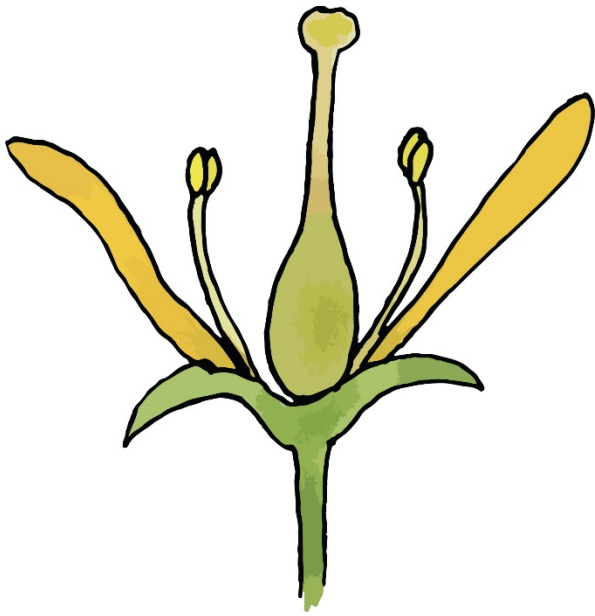
Piestik vznikol zrastením jedného alebo viacerých plodolistov.

Je zložený z troch častí: semenník, čnelka a blizna.

V semenníku sú vajíčka, ktoré sa po oplodnení menia na semená.

Piestik môže byť jedno- , dvoj- , troj- i viacpuzdrový.

KV05



## vrchný semenník

KV05

Semenník, ktorý je umiestnený na vrchole kvetného lôžka a všetky ostatné kvetné časti vyrastajú pod ním, nazývame **vrchný semenník**.

Napríklad prvosienka, mäta.

KV05

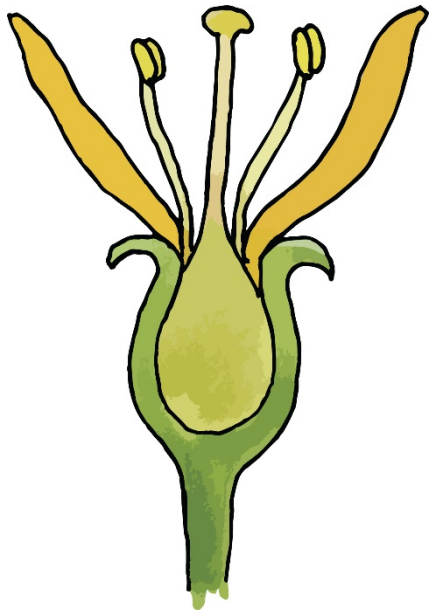


KV05

Semenník, ktorý je umiestnený na vrchole kvetného lôžka a všetky ostatné kvetné časti vyrastajú pod ním, nazývame \_\_\_\_\_.

Napríklad prvosienka, mäta.

KV05



## kvetná čiaška

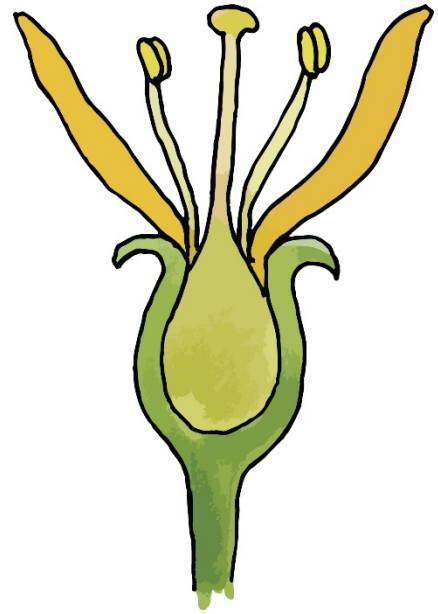
KV05

Stavbu kvetu, kde rozšírené kvetné lôžko zrastá s bazálnymi časťami kvetného obalu a tyčiniek do miskovitého útvaru, nazývame **kvetná čiaška**.

Nad čiaškou vyrastajú voľné časti kvetného obalu a tyčiniek.

Semenník môže byť do čiašky ponorený úplne, alebo iba čiastočne, môže s ňou zrastať, ale aj nemusí.

KV05



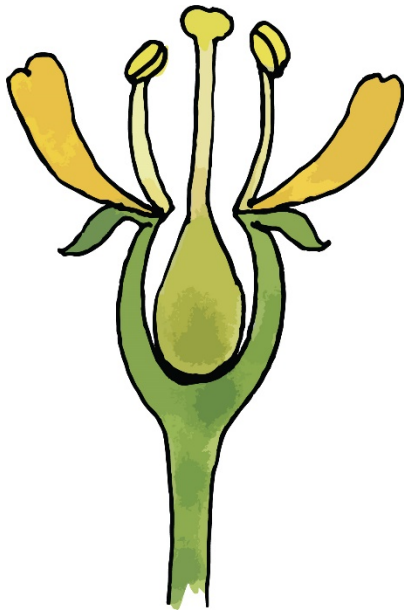
KV05

Stavbu kvetu, kde rozšírené kvetné lôžko zrastá s bazálnymi časťami kvetného obalu a tyčiniek do miskovitého útvaru, nazývame \_\_\_\_\_.

Nad čiaškou vyrastajú voľné časti kvetného obalu a tyčiniek.

Semenník môže byť do čiašky ponorený úplne, alebo iba čiastočne, môže s ňou zrastať, ale aj nemusí.

KV05



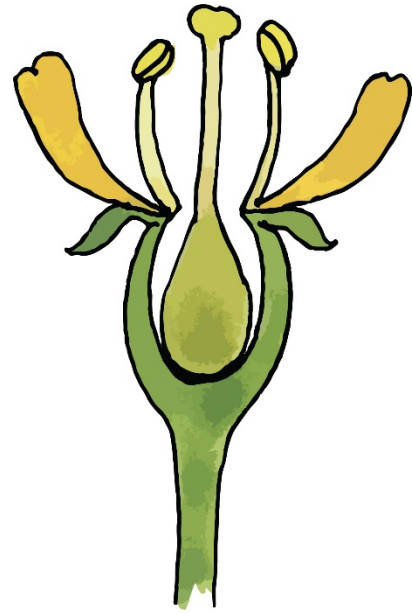
## spodný semenník

KV05

Semenník, ktorý je do kvetnej čiašky úplne ponorený a je s čiaškou zrastený, pričom voľné časti kvetného obalu a tyčiniek vyrastajú nad úrovňou semenníka, nazývame **spodný semenník**.

Napríklad ruža, jabloň.

KV05

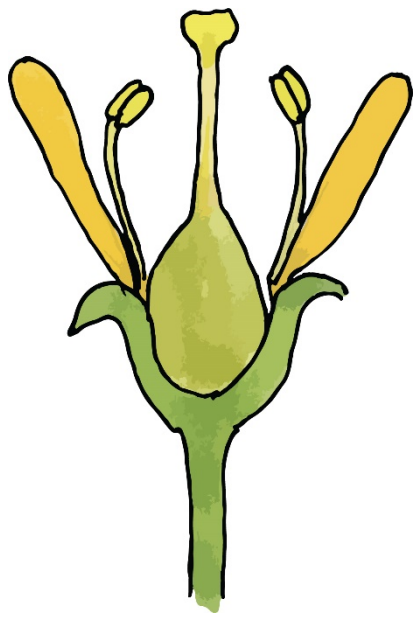


KV05

Semenník, ktorý je do kvetnej čiašky úplne ponorený a je s čiaškou zrastený, pričom voľné časti kvetného obalu a tyčiniek vyrastajú nad úrovňou semenníka, nazývame \_\_\_\_\_.

Napríklad ruža, jabloň.

KV05



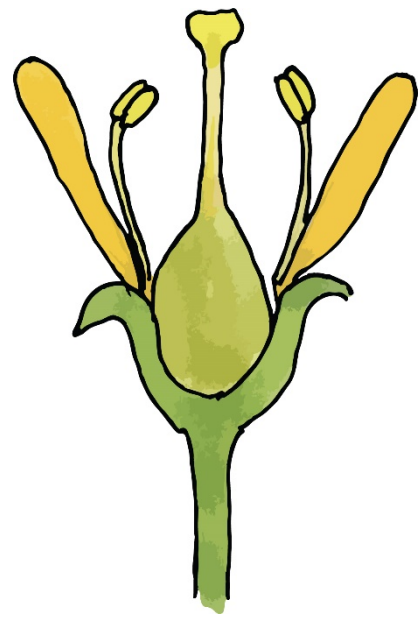
## polospodný semenník

KV05

Semenník, ktorý je do kvetnej čiašky ponorený čiastočne, pričom voľné časti kvetného obalu a tyčiniek vyrastajú nad čiaškou približne v strede semenníka; nazývame **polospodný semenník**.

Napríklad lomikameň.

KV05

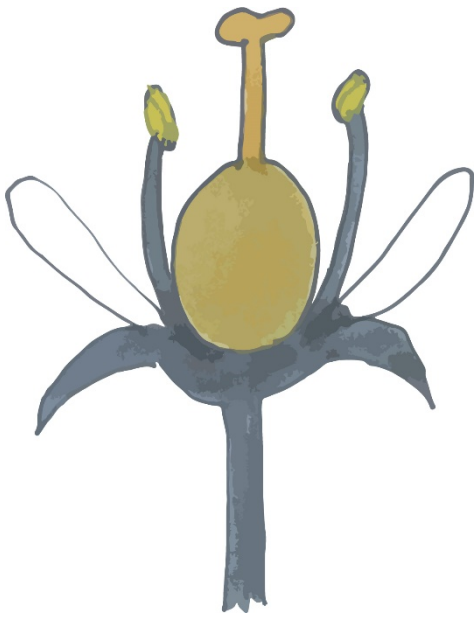


KV05

Semenník, ktorý je do kvetnej čiašky ponorený čiastočne, pričom voľné časti kvetného obalu a tyčiniek vyrastajú nad čiaškou približne v strede semenníka; nazývame \_\_\_\_\_.

Napríklad lomikameň.

KV05



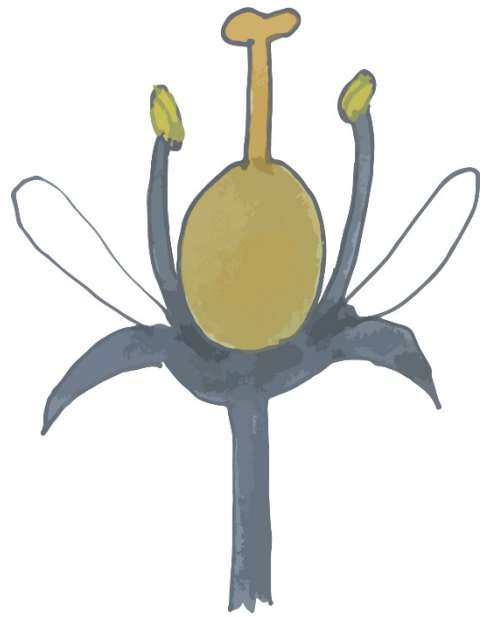
## hypogynický kvet

KV05

Kvet s vrchným semenníkom nazývame **hypogynický kvet**.

(z gréčtiny hypo – nižšie, dolu, gyně – žena)

KV05

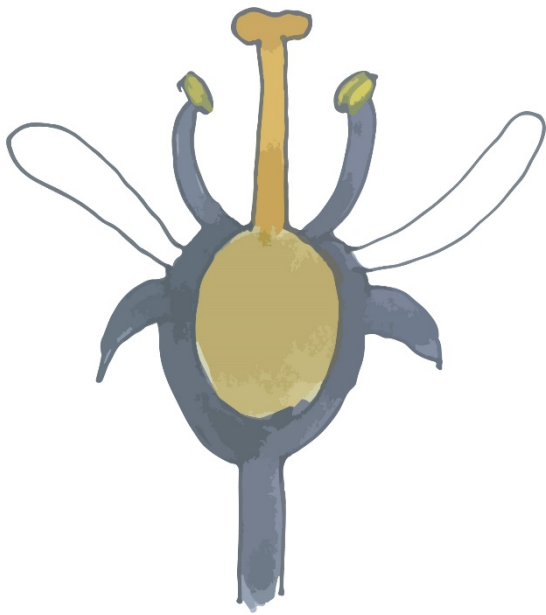


KV05

Kvet s vrchným semenníkom nazývame \_\_\_\_\_.

(z gréčtiny hypo – nižšie, dolu, gyně – žena)

KV05



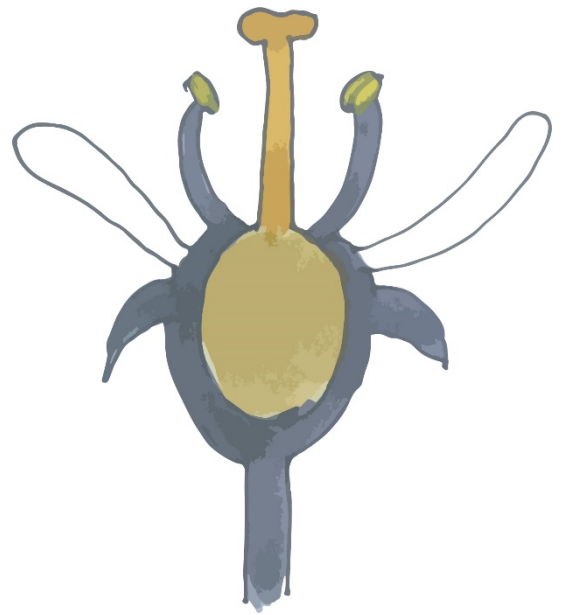
## epigynický kvet

KV05

Kvet so spodným semenníkom nazývame **epigynický kvet**.

(z gréčtiny epi – na, gyné – žena)

KV05

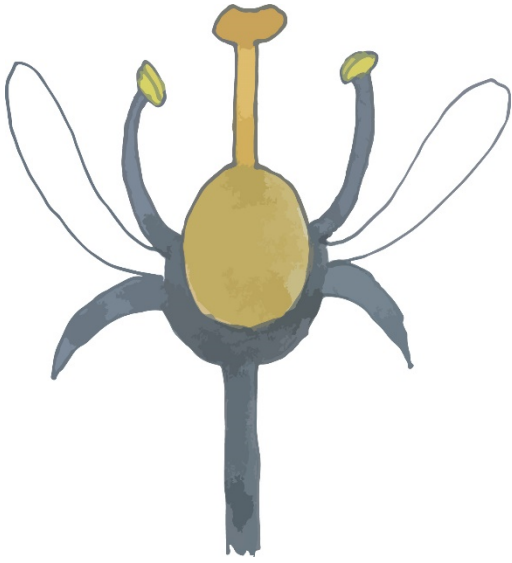


KV05

Kvet so spodným semenníkom nazývame \_\_\_\_\_.

(z gréčtiny epi – na, gyné – žena)

KV05



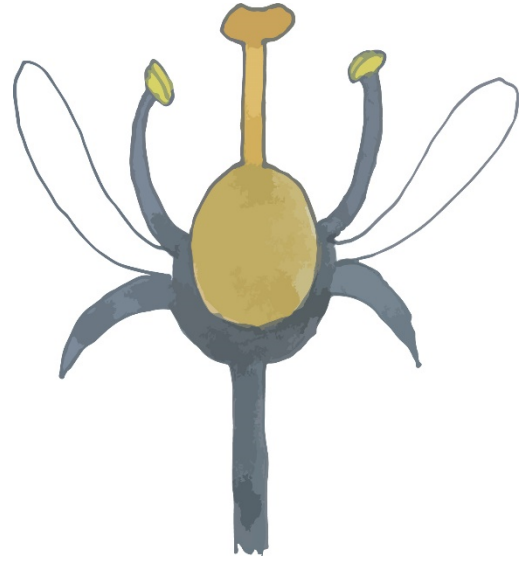
## perigynický kvet

KV05

Kvet s polospodným semenníkom nazývame **perigynický kvet**.

(z gréčtiny peri – okolo, gyně – žena)

KV05



KV05

Kvet s polospodným semenníkom nazývame \_\_\_\_\_.

(z gréčtiny peri – okolo, gyně – žena)

KV05



**piestik**

KV05

**vrchný semenník**

KV05

**kvetná čiaška**

KV05

**spodný semenník**

KV05

**polospodný semenník**

KV05

**hypogynický kvet**

KV05

**epigynický kvet**

KV05

**perigynický kvet**

KV05

KV05

KV05

KV05

KV05

*Tento materiál bol vytvorený vďaka podpore z Európskeho sociálneho fondu a Európskeho fondu regionálneho rozvoja, v rámci Operačného programu Ľudské zdroje.*



OPERAČNÝ PROGRAM  
ĽUDSKÉ ZDROJE



EURÓPSKA ÚNIA  
Európsky sociálny fond  
Európsky fond regionálneho rozvoja

Montessori definičný materiál – KARTY

**Kvet – Poloha semenníka**

Spracovala: Gymerová Martina

Odborní garanti: Maďarová Ľubica, Rezková Kateřina

Obrázky: Veselovská Mária

Vydalo občianske združenie PERSONA

Vrančovičova 29, Bratislava, <http://ozpersona.sk/>

Viac inšpirácií a materiálov nájdete na

<http://coolschool.sk/>



© PERSONA, 2022

**KARTY**

**Kvet**

*Poloha semenníka*