

# Kvet

## *Poloha semenníka*

KV05

Poznámky

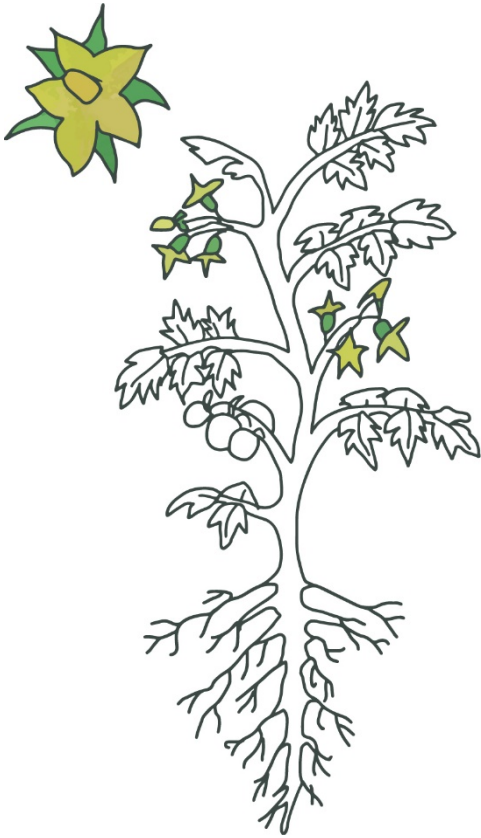
Časť kvitnúcej rastliny, v ktorej sa vytvárajú pohlavné bunky, ktorými sa rastlina pohlavne rozmnožuje, sa nazýva **kvet**.

Kvet je zložený z viacerých častí: kvetná stopka, kvetné lôžko, kvetný obal, tyčinky, piestik.

Kvet vyrastá zo stonky.

Z kvetov sa po oplodnení vyvíjajú plody, ktoré obsahujú semená.

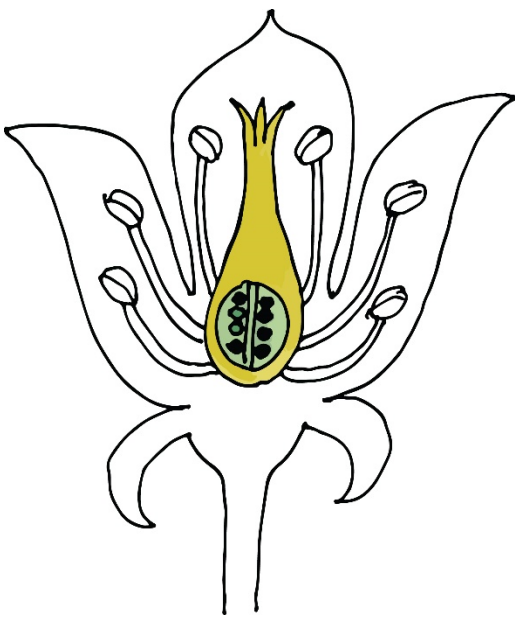
Poznámky



2

KV05

Poznámky



4

KV05

Tento materiál bol vytvorený vďaka podpore z Európskeho sociálneho fondu a Európskeho fondu regionálneho rozvoja, v rámci Operačného programu Ľudské zdroje.



OPERAČNÝ PROGRAM  
ĽUDSKÉ ZDROJE



EURÓPSKA ÚNIA  
Európsky sociálny fond  
Európsky fond regionálneho rozvoja

Montessori definičný materiál

### Kvet – Poloha semenníka

Spracovala: Gymerová Martina

Odborní garanti: Maďarová Ľubica, Rezková Kateřina

Obrázky: Veselovská Mária

Vydalo občianske združenie PERSONA

Vrančovičova 29, Bratislava, <http://ozpersona.sk/>

Viac inšpirácií a materiálov nájdete na

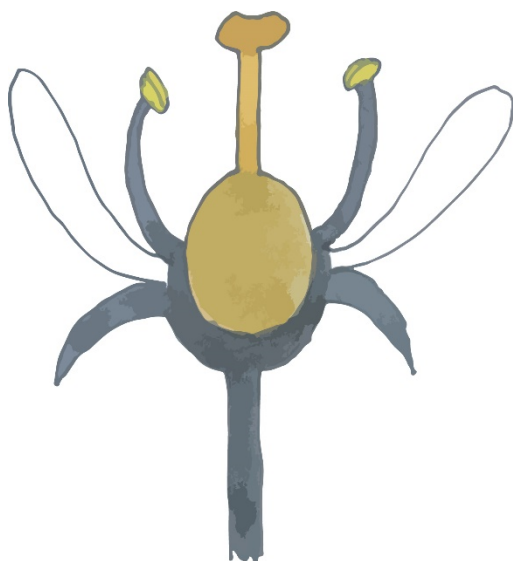
<http://coolschool.sk/>



© PERSONA, 2022

KV05

5



Časť kvetu, ktorá vytvára samičie pohlavné bunky, sa nazýva **piestik**.

Piestik vznikol zrastením jedného alebo viacerých plodolistov.

Je zložený z troch častí: semenník, čnelka a blizna.

V semenníku sú vajíčka, ktoré sa po oplodnení menia na semená.

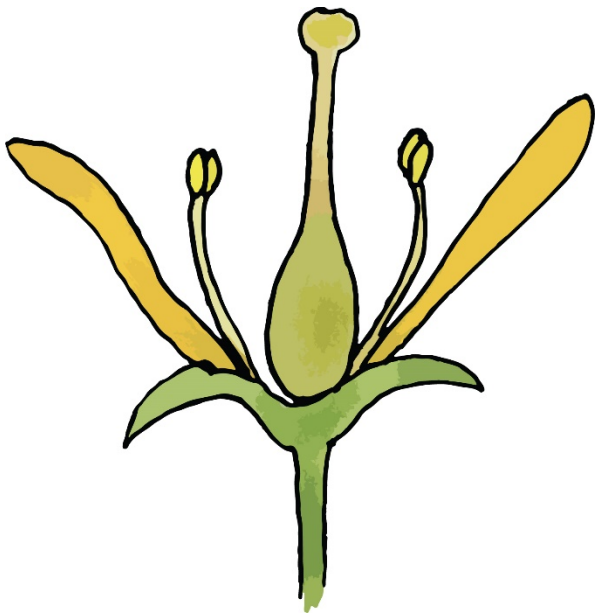
Piestik môže byť jedno- , dvoj- , troj- i viacpuzdrový.

Semenník, ktorý je umiestnený na vrchole kvetného lôžka a všetky ostatné kvetné časti vyrastajú pod ním, nazývame **vrchný semenník**.

Napríklad prvosienka, mäta.

Kvet s polospodným semenníkom nazývame **perigynický kvet**.

(z gréčtiny peri – okolo, gyně – žena)

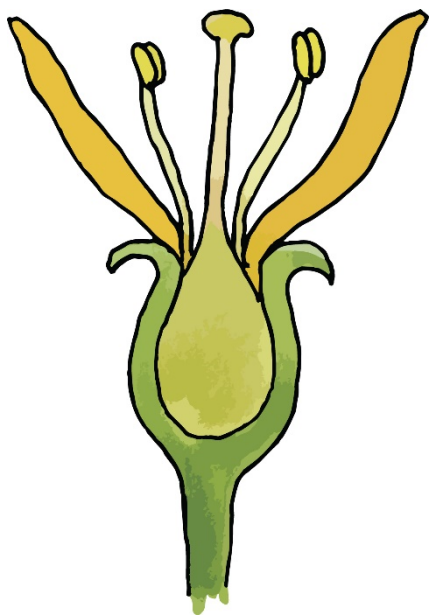


6

19

Kvet so spodným semenníkom nazývame **epigynický kvet**.

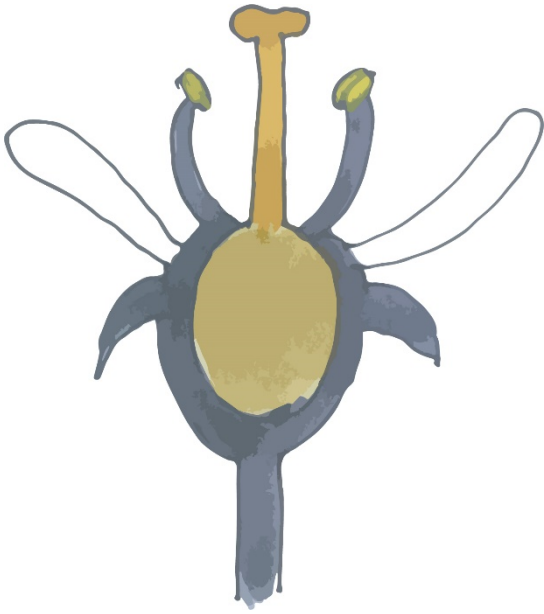
(z gréčtiny epi – na, gyně – žena)



8

17

Stavbu kvetu, kde rozšírené kvetné lôžko zrastá s bazálnymi časťami kvetného obalu a tyčiniek do miskovitého útvaru, nazývame **kvetná čiaška**.



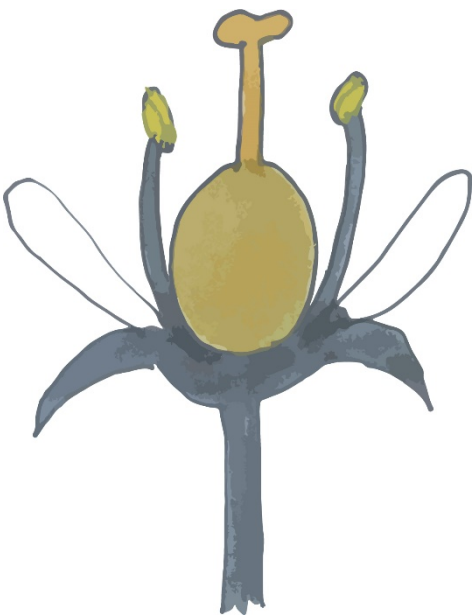
Nad čiaškou vyrastajú voľné časti kvetného obalu a tyčiniek.

Semenník môže byť do čiašky ponorený úplne, alebo iba čiastočne, môže s ňou zrastať, ale aj nemusí.

16

9

Semenník, ktorý je do kvetnej čiašky úplne ponorený a je s čiaškou zrastený, pričom voľné časti kvetného obalu a tyčiniek vyrastajú nad úrovňou semenníka, nazývame **spodný semenník**.



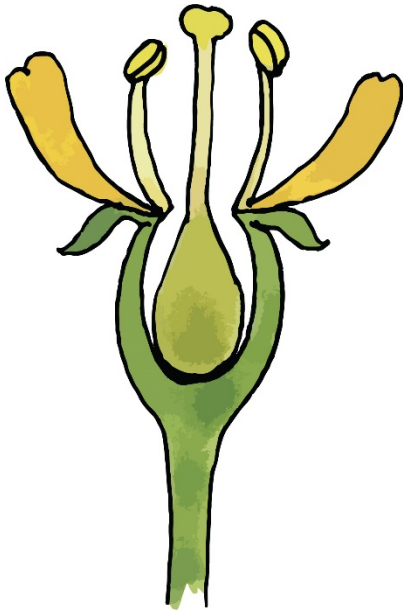
Například ruža, jabloň.

14

11

Kvet s vrchným semenníkom nazývame **hypogynický kvet**.

(z gréčtiny hypo – nižšie, dolu, gyně – žena)

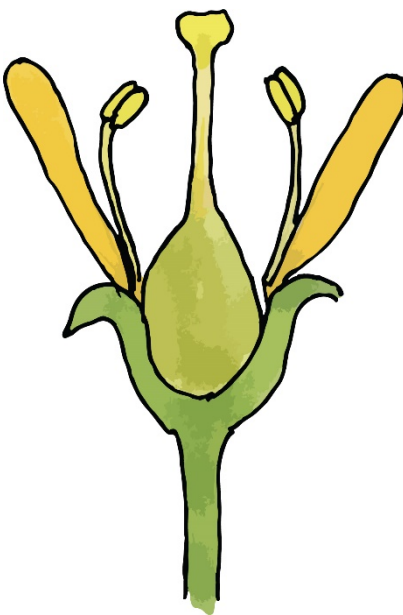


10

15

Semenník, ktorý je do kvetnej čišky ponorený čiastočne, pričom voľné časti kvetného obalu a tyčiniek vyrastajú nad čiškou približne v strede semenníka; nazývame **polospodný semenník**.

Napríklad lomikameň.



12

13