

koruna kvetu

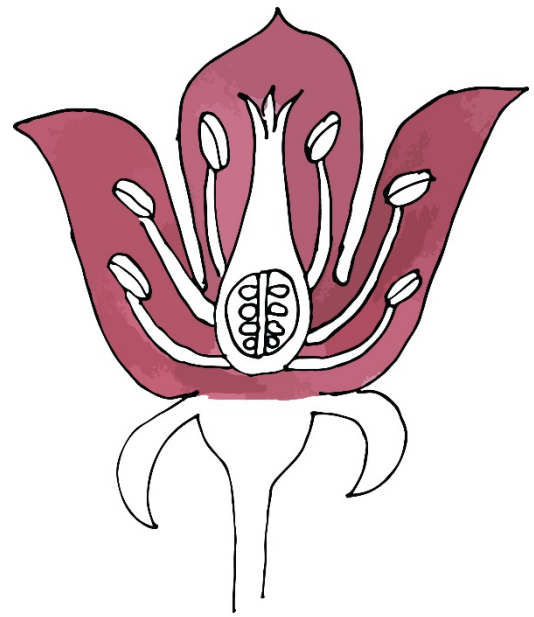
KV06

Výrazná časť kvetu, ktorá vznikla premenou listov, sa nazýva **koruna kvetu**.

Jednotlivé farebné korunné lístky nazývame lupienky.

Lákajú hmyz a ukazujú mu prístup k nektáru.

KV06



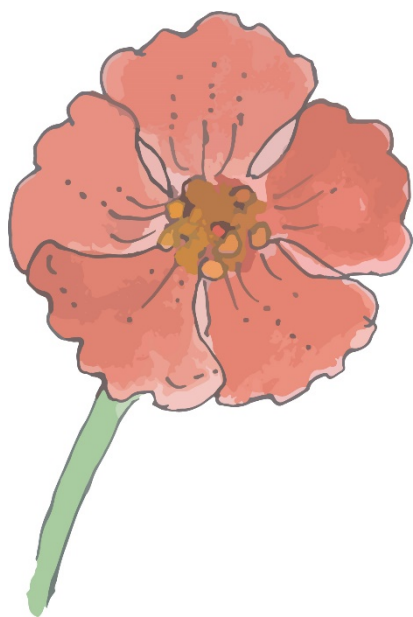
KV06

Výrazná časť kvetu, ktorá vznikla premenou listov, sa nazýva _____.

Jednotlivé farebné korunné lístky nazývame lupienky.

Lákajú hmyz a ukazujú mu prístup k nektáru.

KV06



voľnolupienková koruna

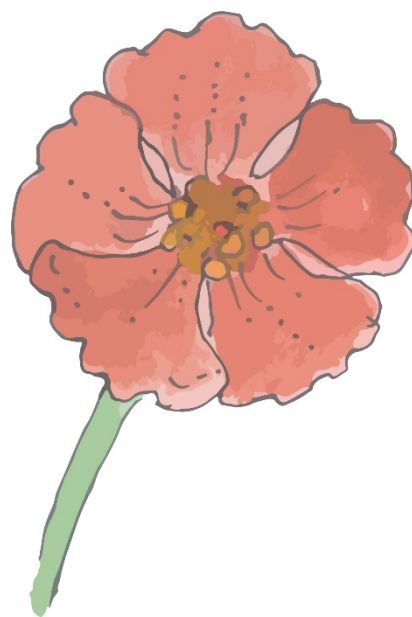
KV06

Koruna kvetu, tvorená voľnými, nezrastenými korunnými lístkami (lupienkami), sa nazýva **voľnolupienková koruna**.

Každý korunný lístok je rozdelený na *necht* – tyčinkovitá tenká dolná časť takmer úplne ukrytá v kalichu a *čepel'* – horná rozšírená časť vystupujúca z kalicha, prevažne najviditeľnejšia časť kvetu.

Kvet s voľnolupienkovou korunou označujeme *choripetalný kvet*.

KV06



KV06

Koruna kvetu, tvorená voľnými, nezrastenými korunnými lístkami (lupienkami), sa nazýva _____.

Každý korunný lístok je rozdelený na *necht* – tyčinkovitá tenká dolná časť takmer úplne ukrytá v kalichu a *čepel'* – horná rozšírená časť vystupujúca z kalicha, prevažne najviditeľnejšia časť kvetu.

Kvet s voľnolupienkovou korunou označujeme *choripetalný kvet*.

KV06



zrastenolupienková koruna

KV06

Koruna kvetu, ktorej korunné lístky (lupienky) zrástli do jedného celku, sa nazýva **zrastenolupienková koruna**.

Je tvorená *korunnou rúrkou* – rúrkovitá spodná zrastená časť vystupujúca z kalicha; *korunným lemom* – horná nezrastená časť korunných lístkov a *korunným hrdlom* – horný otvor korunnej rúrky.

Podľa toho, do akého tvaru korunné lístky zrástli, má zrastenolupienková koruna niekoľko rozdielnych podôb.

Kvet s zrastenolupienkovou korunou označujeme *sympetalný kvet*.

KV06



KV06

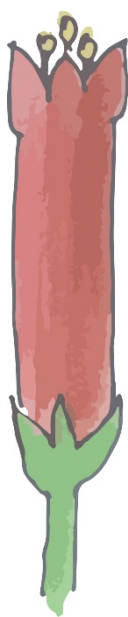
Koruna kvetu, ktorej korunné lístky (lupienky) zrástli do jedného celku, sa nazýva _____.

Je tvorená *korunnou rúrkou* – rúrkovitá spodná zrastená časť vystupujúca z kalicha; *korunným lemom* – horná nezrastená časť korunných lístkov a *korunným hrdlom* – horný otvor korunnej rúrky.

Podľa toho, do akého tvaru korunné lístky zrástli, má zrastenolupienková koruna niekoľko rozdielnych podôb.

Kvet s zrastenolupienkovou korunou označujeme *sympetalný kvet*.

KV06



rúrkovitá

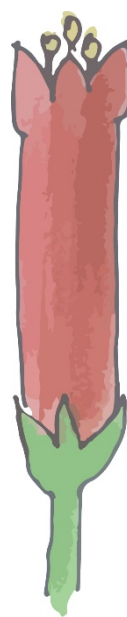
KV06

Zrastené korunné lístky do tvaru rúrky bez viditeľného rozšírenia na okraji vytvárajú korunu, ktorú nazývame **rúrkovitá**.

Kvety s charakteristickými rúrkovitými korunami tvoria väčšiu časť súkvetia pri astrovitých rastlinách.

Napríklad slnečnica.

KV06



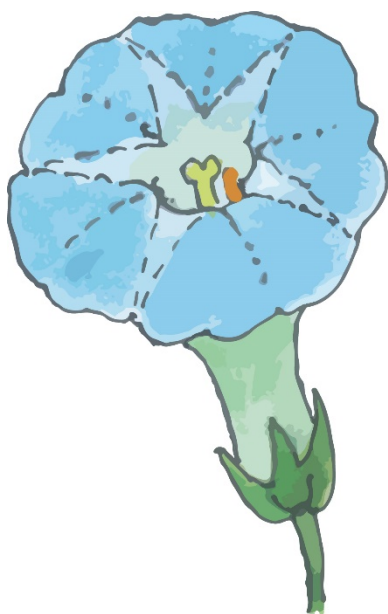
KV06

Zrastené korunné lístky do tvaru rúrky bez viditeľného rozšírenia na okraji vytvárajú korunu, ktorú nazývame _____.

Kvety s charakteristickými rúrkovitými korunami tvoria väčšiu časť súkvetia pri astrovitých rastlinách.

Napríklad slnečnica.

KV06



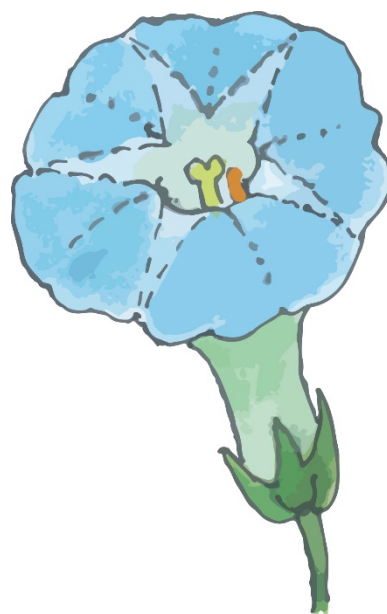
lievikovitá

KV06

Zrastené korunné lístky, ktoré sa rovnomerne rozširujú smerom nahor, vytvárajú korunu, ktorú nazývame **lievikovitá**.

Napríklad pupenec.

KV06

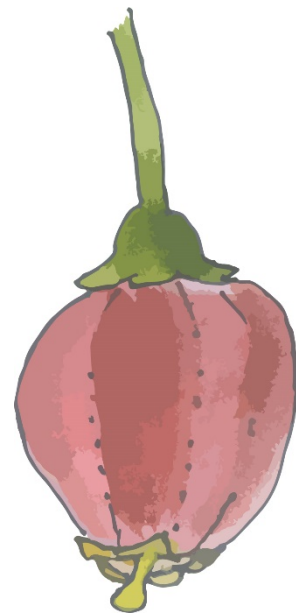
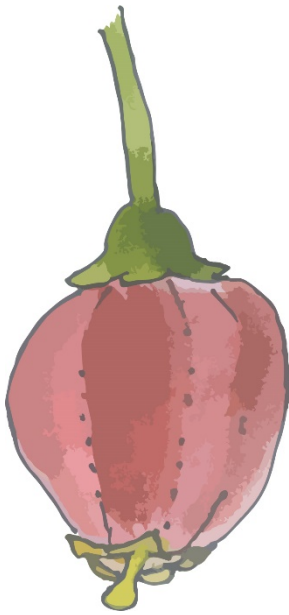


KV06

Zrastené korunné lístky, ktoré sa rovnomerne rozširujú smerom nahor, vytvárajú korunu, ktorú nazývame _____.

Napríklad pupenec.

KV06



krčiaztekovitá

KV06

Zrastené korunné lístky, ktoré sú na spodnej báze rozšírené a smerom nahor sa opäť zužujú, pričom tvarom pripomínajú krčah, vytvárajú korunu, ktorú nazývame **krčiaztekovitá**.

Napríklad čučoriedka, kostihoj.

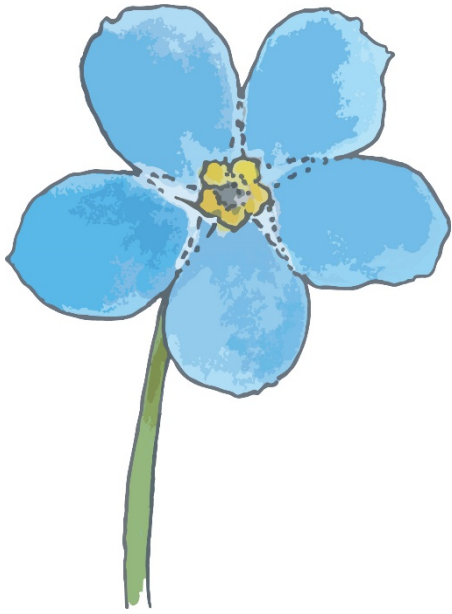
KV06

KV06

Zrastené korunné lístky, ktoré sú na spodnej báze rozšírené a smerom nahor sa opäť zužujú, pričom tvarom pripomínajú krčah, vytvárajú korunu, ktorú nazývame _____.

Napríklad čučoriedka, kostihoj.

KV06



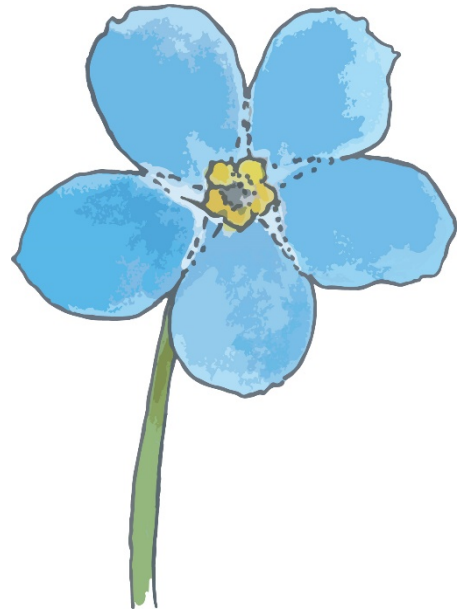
tanierovitá

KV06

Korunné lístky zrastené v krátku širokú rúrku, ktorej hrdlo sa rozširuje do voľných širokých lístkov postavených v pravom uhle k rúrke, vytvárajú korunu, ktorú nazývame **tanierovitá**.

Napríklad divozel, nezábudka.

KV06



KV06

Korunné lístky zrastené v krátku širokú rúrku, ktorej hrdlo sa rozširuje do voľných širokých lístkov postavených v pravom uhle k rúrke, vytvárajú korunu, ktorú nazývame _____.

Napríklad divozel, nezábudka.

KV06



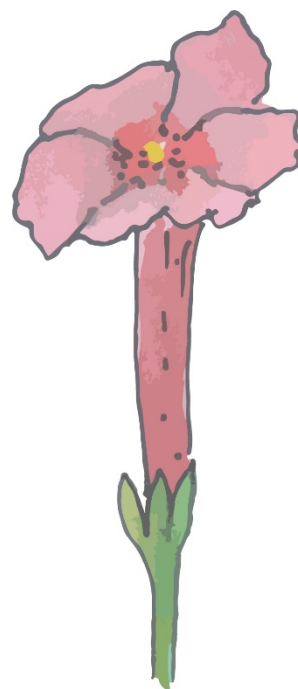
svietnikovitá

KV06

Korunné lístky zrastené v dlhú úzku rúrku, ktorej hrdlo sa rozširuje do voľných širokých lístkov postavených v pravom uhle k rúrke, vytvárajú korunu, ktorú nazývame **svietnikovitá**.

Napríklad orgován, zimozeleň.

KV06

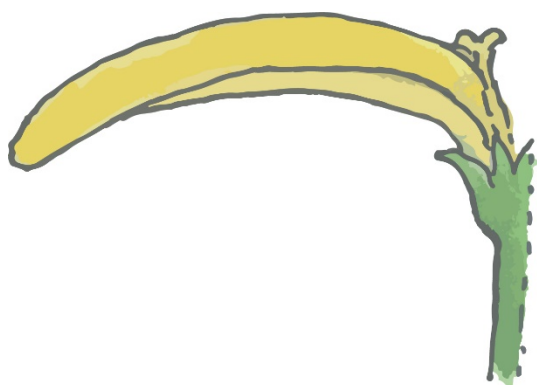


KV06

Korunné lístky zrastené v dlhú úzku rúrku, ktorej hrdlo sa rozširuje do voľných širokých lístkov postavených v pravom uhle k rúrke, vytvárajú korunu, ktorú nazývame _____.

Napríklad orgován, zimozeleň.

KV06



jazykovitá

KV06

Korunné lístky zrastené iba na báze, ktoré sa ďalej predlžujú do podlhovastej čepele pripomínajúcej jazyk, vytvárajú korunu, ktorú nazývame **jazykovitá**.

Kvety s charakteristickými jazykovitými korunami tvoria okrajové kvety v súkvetiach pri astrovitých rastlinách.

Napríklad margaréta, chryzantéma, púpava.

KV06

KV06

Korunné lístky zrastené iba na báze, ktoré sa ďalej predlžujú do podlhovastej čepele pripomínajúcej jazyk, vytvárajú korunu, ktorú nazývame _____.

Kvety s charakteristickými jazykovitými korunami tvoria okrajové kvety v súkvetiach pri astrovitých rastlinách.

Napríklad margaréta, chryzantéma, púpava.

KV06



zvoncovitá

KV06

Korunné lístky zrastené do tvaru pripomínajúci zvonček, vytvárajú korunu, ktorú nazývame **zvoncovitá**.

Napríklad zvonček.

KV06



KV06

Korunné lístky zrastené do tvaru pripomínajúci zvonček, vytvárajú korunu, ktorú nazývame _____.

Napríklad zvonček.

KV06



motýľovitá

KV06

Korunné lístky rozlíšené na dve krídla, striešku a člnok, vytvárajú korunu, ktorú nazývame **motýľovitá**.

Takúto špecifickú stavbu koruny majú kvety čeľade bôbovité.

Napríklad hrach.

KV06



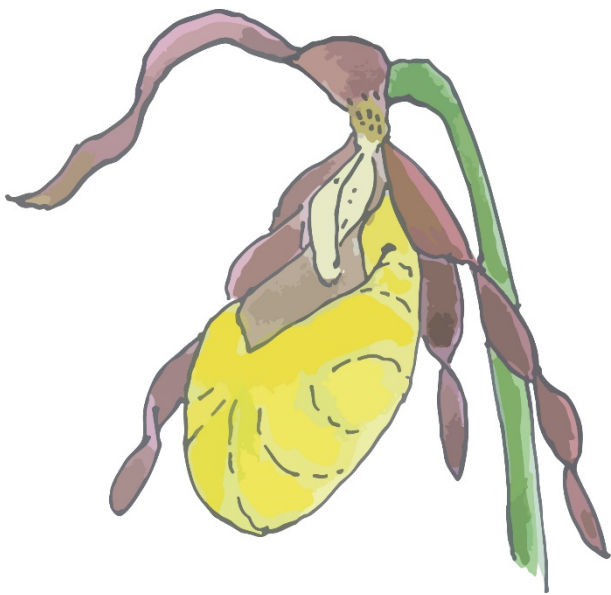
KV06

Korunné lístky rozlíšené na dve krídla, striešku a člnok, vytvárajú korunu, ktorú nazývame _____.

Takúto špecifickú stavbu koruny majú kvety čeľade bôbovité.

Napríklad hrach.

KV06



pyskovitá

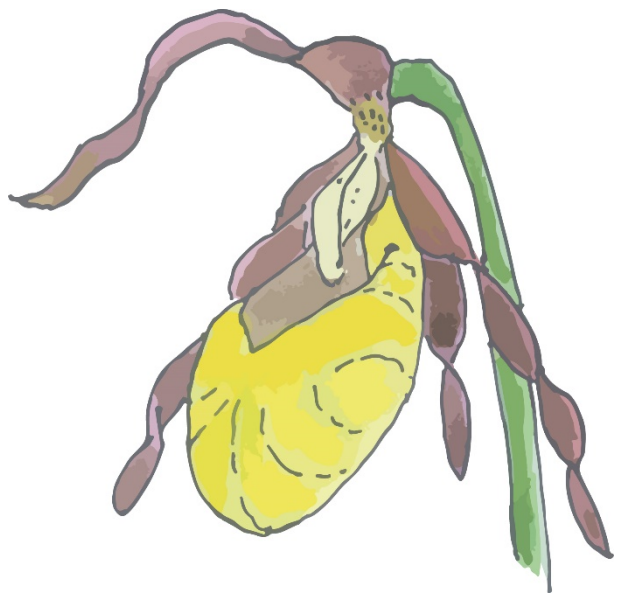
KV06

Korunné lístky, z ktorých niektoré ostali voľné a niektoré zrástli do tvaru pysku, vytvárajú korunu, ktorú nazývame **pyskovitá**.

Niekedy môžeme rozlíšiť na kvetoch spodný pysk, horný pysk (pripomína prilbu), alebo oba vyvinuté pysky (dvojpyskatá koruna).

Napríklad črievičník, šalvia, hluchavka.

KV06



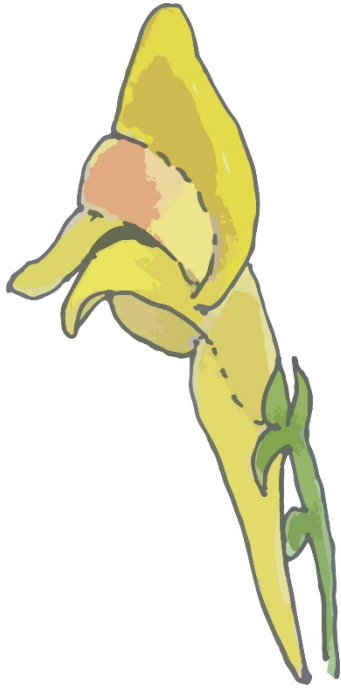
KV06

Korunné lístky, z ktorých niektoré ostali voľné a niektoré zrástli do tvaru pysku, vytvárajú korunu, ktorú nazývame _____.

Niekedy môžeme rozlíšiť na kvetoch spodný pysk, horný pysk (pripomína prilbu), alebo oba vyvinuté pysky (dvojpyskatá koruna).

Napríklad črievičník, šalvia, hluchavka.

KV06



škl'abivá

KV06

Dvojpyškátá koruna s dolným pyskom vysoko vypuklým, takže vypuklina uzaviera korunné hrdlo, sa nazýva **škl'abivá**.

Například pyštek.

KV06

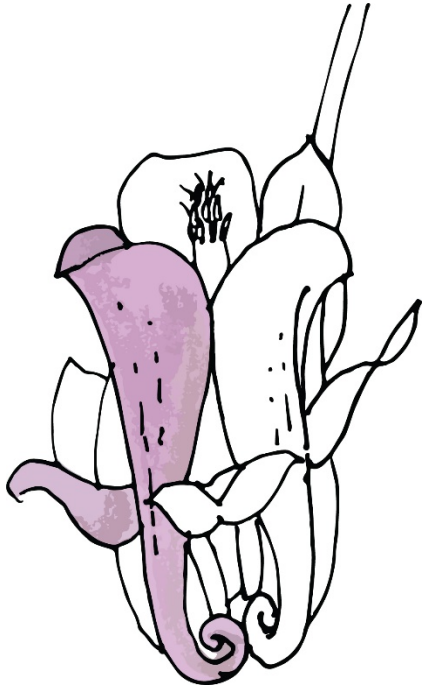


KV06

Dvojpyškátá koruna s dolným pyskom vysoko vypuklým, takže vypuklina uzaviera korunné hrdlo, sa nazýva _____.

Například pyštek.

KV06



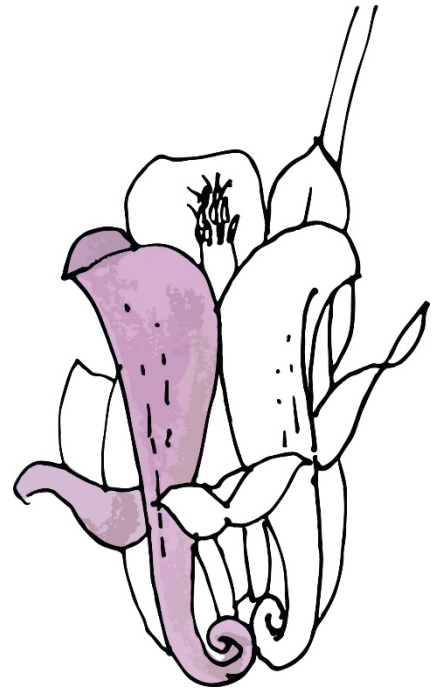
ostroha

KV06

Dutý kužeľovitý alebo valcovitý útvar, vytvorený najčastejšie z korunného alebo okvetného lístka, sa nazýva **ostroha**.

Napríklad pyštek, orlíček.

KV06



KV06

Dutý kužeľovitý alebo valcovitý útvar, vytvorený najčastejšie z korunného alebo okvetného lístka, sa nazýva _____.

Napríklad pyštek, orlíček.

KV06

koruna kvetu KV06

voľnolupienková koruna KV06

zrastenolupienková koruna KV06

rúrkovitá KV06

lievikovitá KV06

krčiaztekovitá KV06

šklábivá KV06

ostroha KV06

tanierovitá KV06

svietnikovitá KV06

jazykovitá KV06

zvoncovitá KV06

motýľovitá KV06

pyskovitá KV06

KARTY

Kvet

*Voľnolupienková
a zrastenolupienková koruna*

Tento materiál bol vytvorený vďaka podpore z Európskeho sociálneho fondu a Európskeho fondu regionálneho rozvoja, v rámci Operačného programu Ľudské zdroje.



OPERAČNÝ PROGRAM
ĽUDSKÉ ZDROJE



EURÓPSKA ÚNIA
Európsky sociálny fond
Európsky fond regionálneho rozvoja

Montessori definičný materiál – KARTY

Kvet – Voľnolupienková a zrastenolupienková koruna

Spracovala: Gymerská Martina

Odborní garanti: Maďarová Ľubica, Rezková Kateřina

Obrázky: Veselovská Mária

Vydalo občianske združenie PERSONA

Vrančovičova 29, Bratislava, <http://ozpersona.sk/>

Viac inšpirácií a materiálov nájdete na

<http://coolschool.sk/>



© PERSONA, 2022

KV06