

Tento materiál bol vytvorený vďaka podpore z Európskeho sociálneho fondu a Európskeho fondu regionálneho rozvoja, v rámci Operačného programu Ľudské zdroje.



OPERAČNÝ PROGRAM
ĽUDSKÉ ZDROJE



EURÓPSKA ÚNIA
Európsky sociálny fond
Európsky fond regionálneho rozvoja

Montessori definičný materiál

Kvet – Voľnolupienková a zrastenolupienková koruna

Spracovala: Gymerská Martina

Odborní garanti: Maďarová Ľubica, Rezková Kateřina

Obrázky: Veselovská Mária

Vydalo občianske združenie PERSONA

Vrančovičova 29, Bratislava, <http://ozpersona.sk/>

Viac inšpirácií a materiálov nájdete na

<http://coolschool.sk/>



© PERSONA, 2022

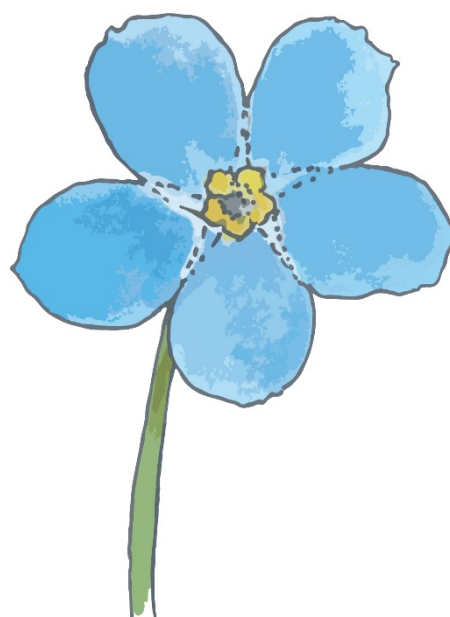
KV06

Korunné lístky zrastené v krátku širokú rúrku, ktorej hrdlo sa rozširuje do voľných širokých lístkov postavených v pravom uhle k rúrke, vytvárajú korunu, ktorú nazývame **tanierovitá**.

Napríklad divozel, nezábudka.

Kvet

Voľnolupienková a zrastenolupienková koruna





2

Dutý kužeľovitý alebo valcovitý útvar, vytvorený najčastejšie z korunného alebo okvetného lístka, sa nazýva **ostroha**.

Napríklad pyštek, orlíček.

Zrastené korunné lístky, ktoré sú na spodnej báze rozšírené a smerom nahor sa opäť zužujú, pričom tvarom pripomínajú krčah, vytvárajú korunu, ktorú nazývame **krčiaztekovitá**.

Napríklad čučoriedka, kostihoj.



15

31

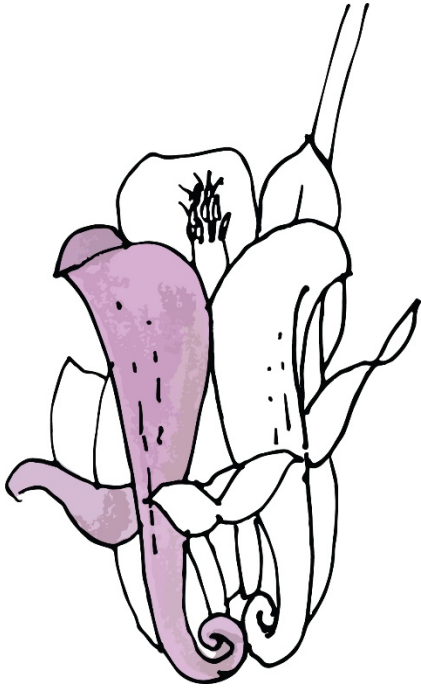
18

Časť kvitnúcej rastliny, v ktorej sa vytvárajú pohlavné bunky, ktorými sa rastlina pohlavne rozmnožuje, sa nazýva **kvet**.

Kvet je zložený z viacerých častí: kvetná stopka, kvetné lôžko, kvetný obal, tyčinky, piestik.

Kvet vyrastá zo stonky.

Z kvetov sa po oplodnení vyvíjajú plody, ktoré obsahujú semená.

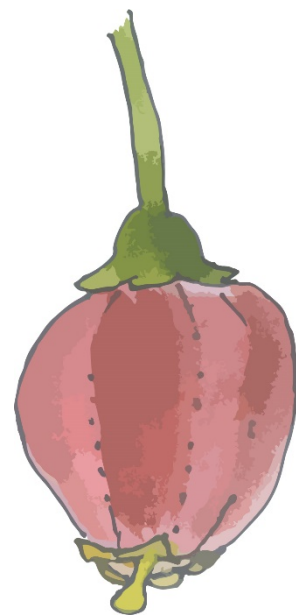


30

3

Korunné lístky zrastené v dlhú úzku rúrku, ktorej hrdlo sa rozširuje do voľných širokých lístkov postavených v pravom uhle k rúrke, vytvárajú korunu, ktorú nazývame **svietnikovitá**.

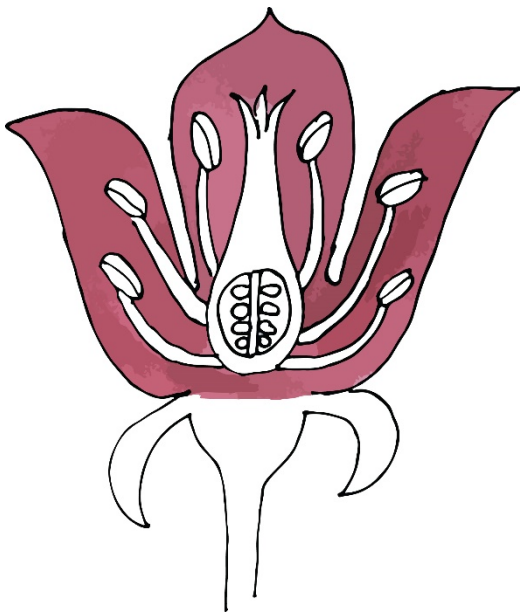
Napríklad orgován, zimozeleň.



19

14

Dvojpyskatá koruna s dolným pyskom vysoko vypuklým, takže vypuklina uzaviera korunné hrdlo, sa nazýva **škľabivá**.



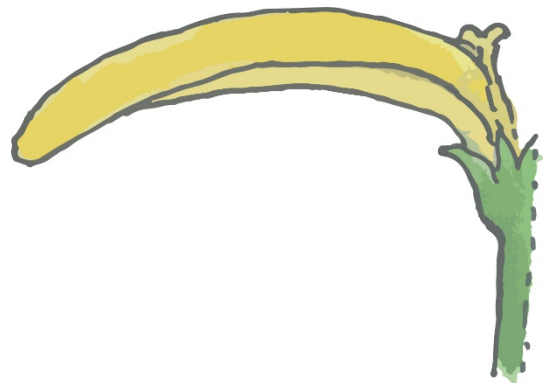
Napríklad pyštek.

4

29

Zrastené korunné lístky, ktoré sa rovnomerne rozširujú smerom nahor, vytvárajú korunu, ktorú nazývame **lievikovitá**.

Napríklad pupenec.



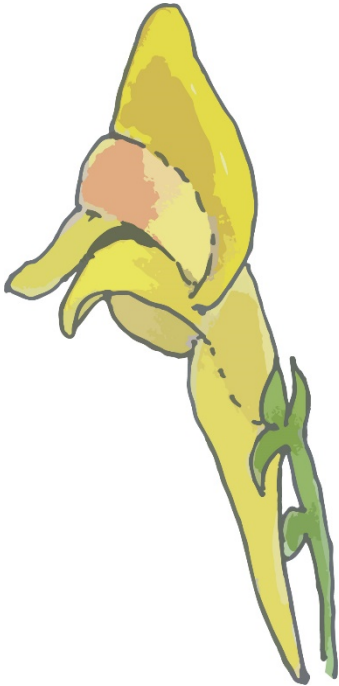
13

20

Výrazná časť kvetu, ktorá vznikla premenou listov, sa nazýva **koruna kvetu**.

Jednotlivé farebné korunné lístky nazývame lupienky.

Lákajú hmyz a ukazujú mu prístup k nektáru.

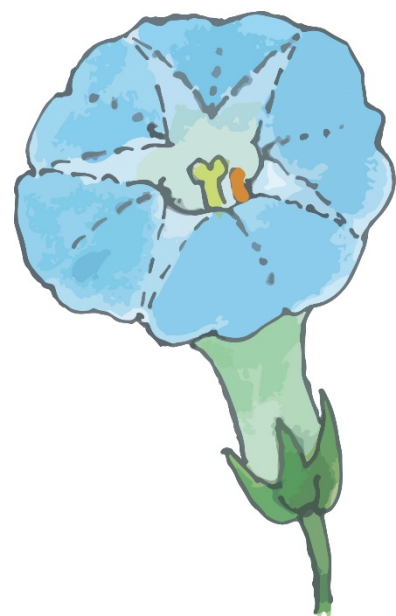


28

Korunné lístky zrastené iba na báze, ktoré sa ďalej predlžujú do podlhovastej čepele pripomínajúcej jazyk, vytvárajú korunu, ktorú nazývame **jazykovitá**.

Kvety s charakteristickými jazykovitými korunami tvoria okrajové kvety v súkvetiach pri astrovitých rastlinách.

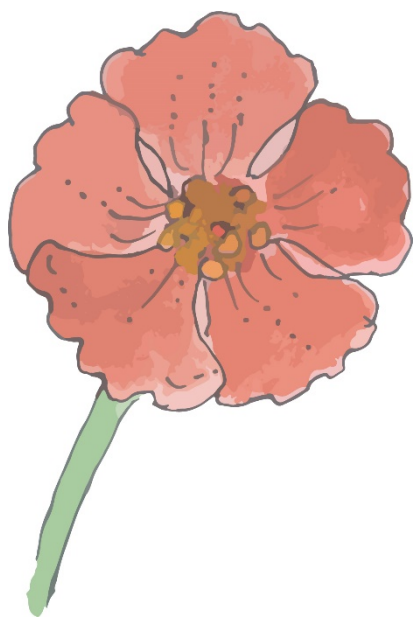
Napríklad margaréta, chryzantéma, púpava.



5

21

12



6

Korunné lístky, z ktorých niektoré ostali voľné a niektoré zrástli do tvaru pysku, vytvárajú korunu, ktorú nazývame **pyskovitá**.

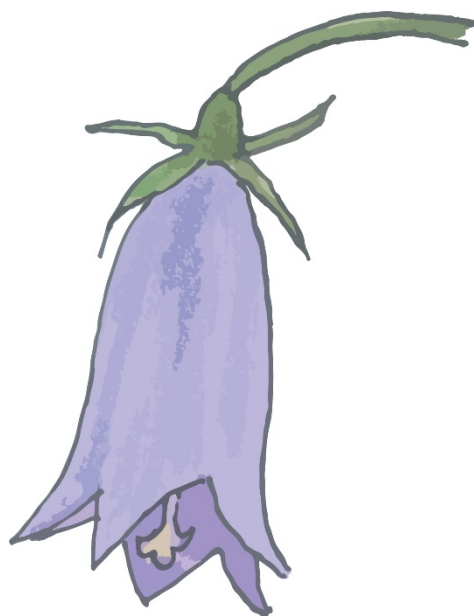
Niekedy môžeme rozlíšiť na kvetoch spodný pysk, horný pysk (pripomína prilbu), alebo oba vyvinuté pysky (dvojpyskatá koruna).

Napríklad črievičník, šalvia, hluchavka.

Zrastené korunné lístky do tvaru rúrky bez viditeľného rozšírenia na okraji vytvárajú korunu, ktorú nazývame **rúrkovitá**.

Kvety s charakteristickými rúrkovitými korunami tvoria väčšiu časť súkvetia pri astrovitých rastlinách.

Napríklad slnečnica.

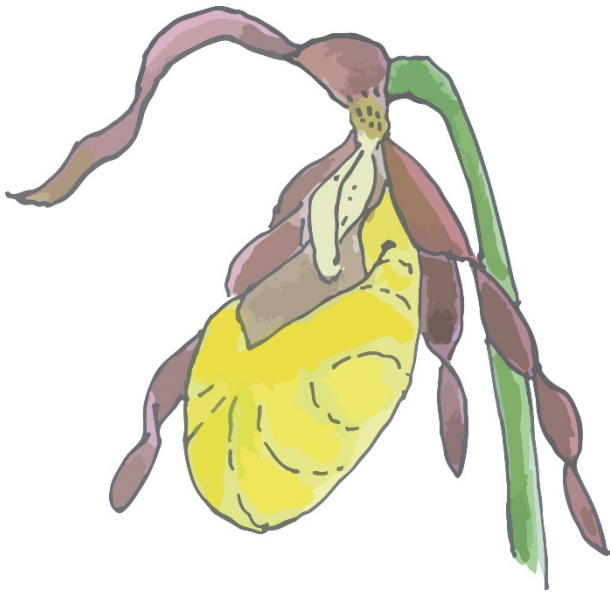


11

27

22

Koruna kvetu, tvorená voľnými, nezrastenými korunnými lístkami (lupienkami), sa nazýva **voľnolupienková koruna**.



Každý korunný lístok je rozdelený na *necht* – tyčinkovitá tenká dolná časť takmer úplne ukrytá v kalichu a *čepel'* – horná rozšírená časť vystupujúca z kalicha, prevažne najviditeľnejšia časť kvetu.

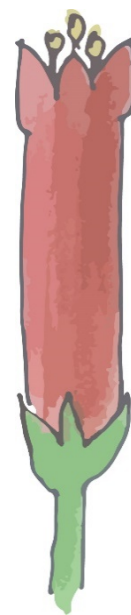
Kvet s voľnolupienkovou korunou označujeme *choripetalný kvet*.

26

7

Korunné lístky zrastené do tvaru pripomínajúci zvonček, vytvárajú korunu, ktorú nazývame **zvoncovitá**.

Napríklad zvonček.



23

10



8

Korunné lístky rozlíšené na dve krídla, striešku a člnok, vytvárajú korunu, ktorú nazývame **motýľovitá**.

Takúto špecifickú stavbu koruny majú kvety čeľade bôbovité.

Napríklad hrach.

25

Koruna kvetu, ktorej korunné lístky (lupienky) zrástli do jedného celku, sa nazýva **zrastenolupienková koruna**.

Je tvorená **korunnou rúrkou** – rúrkovitá spodná zrastená časť vystupujúca z kalicha; **korunným lemom** – horná nezrastená časť korunných lístkov a **korunným hrdlom** – horný otvor korunnej rúrky.

Podľa toho, do akého tvaru korunné lístky zrástli, má zrastenolupienková koruna niekoľko rozdielnych podôb.

Kvet s zrastenolupienkovou korunou označujeme **sympetalný kvet**.



9

24