

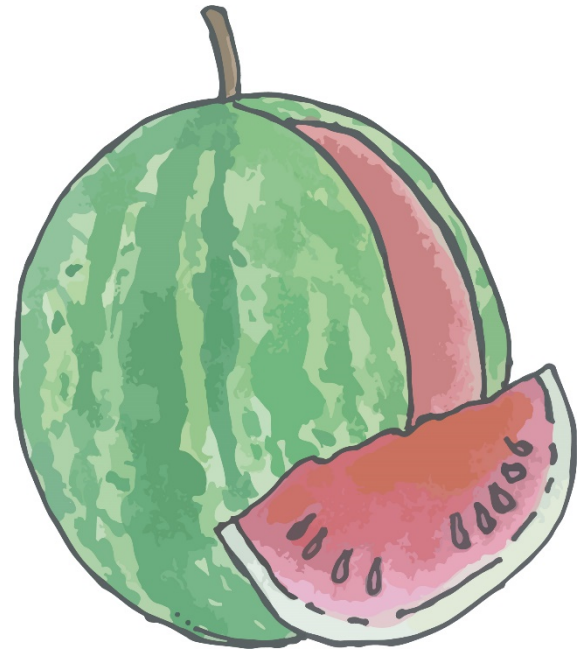
dužinatý plod

PL03

Plod, ktorý má po dozretí dužinaté oplodie, nazývame **dužinatý plod**.

Napríklad čerešňa, jablko, melón, hrozno.

PL03

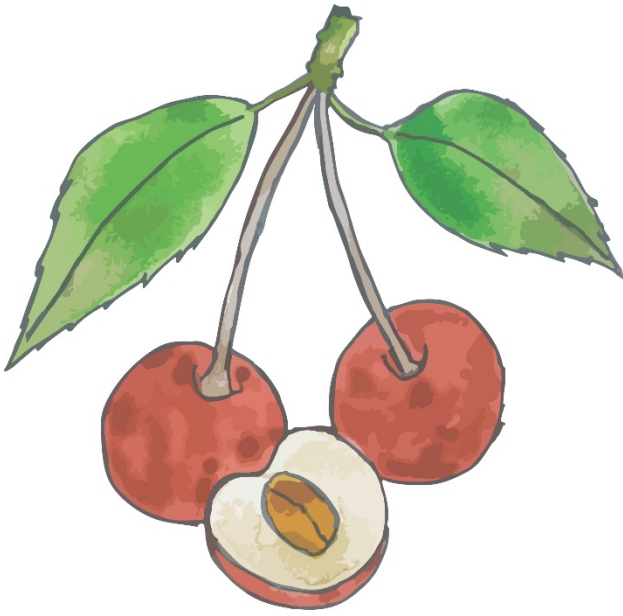


PL03

Plod, ktorý má po dozretí dužinaté oplodie, nazývame _____.

Napríklad čerešňa, jablko, melón, hrozno.

PL03



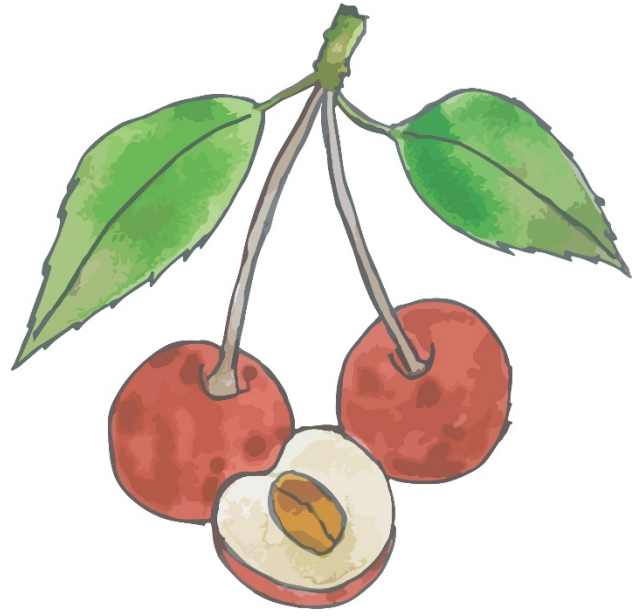
kôstkovica

PL03

Typ dužinatého plodu, v ktorom sa nachádza charakteristická veľmi tvrdá vnútorná časť oplodia (kôstka), šťavnatá stredná časť oplodia (dužina) a blanitá vonkajšia časť oplodia (šupka), sa nazýva **kôstkovica**.

Niektoré druhy kôstkovíc majú mezokarp dužinatý (napríklad marhuľa, slivka, liči), niektoré vysychavý, vláknito-kožovitý (napríklad mandľa, vlašský orech, kokosový orech).

PL03

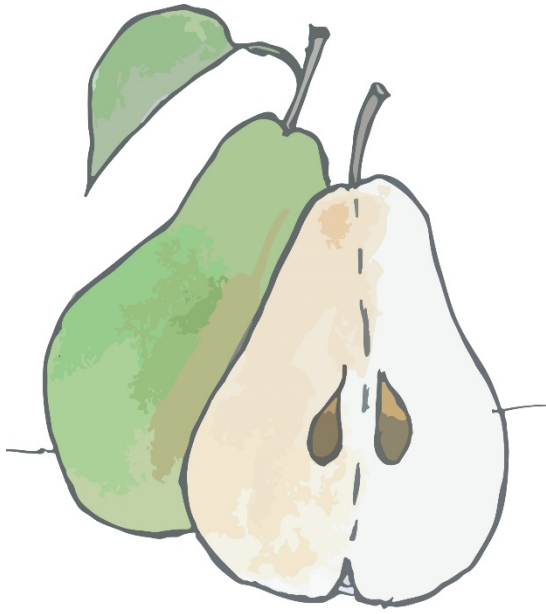


PL03

Typ dužinatého plodu, v ktorom sa nachádza charakteristická veľmi tvrdá vnútorná časť oplodia (kôstka), šťavnatá stredná časť oplodia (dužina) a blanitá vonkajšia časť oplodia (šupka), sa nazýva _____.

Niektoré druhy kôstkovíc majú mezokarp dužinatý (napríklad marhuľa, slivka, liči), niektoré vysychavý, vláknito-kožovitý (napríklad mandľa, vlašský orech, kokosový orech).

PL03



malvica

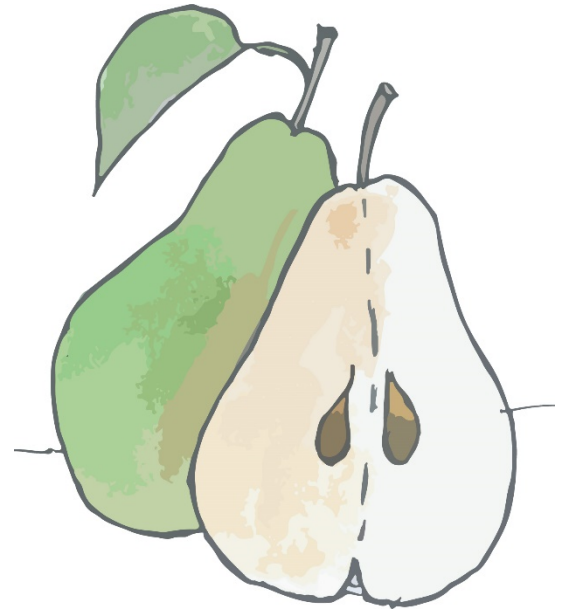
PL03

Typ dužinatého plodu s vnútornými blanitými puzdrami, v ktorých sa nachádzajú semená, sa nazýva **malvica**.

Vzniká prirastaním stien spodného semenníka k zdužnatenej kvetnej čiaške. Steny semenníka sú tuhé a vnútri plodu vytvárajú typický jadrovník, v ktorom sú uložené semená.

Napríklad jablko, hruška, dula.

PL03



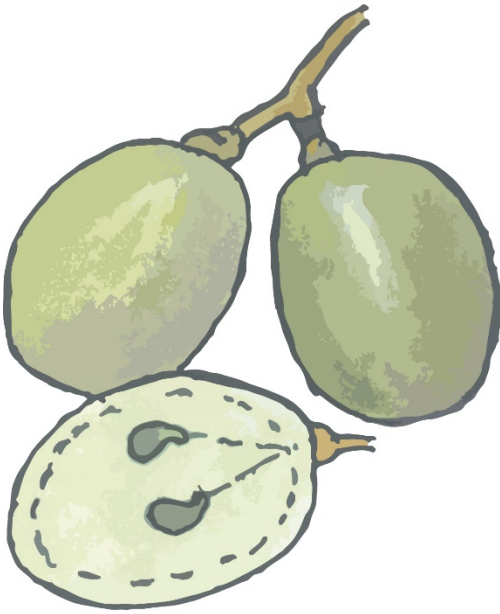
PL03

Typ dužinatého plodu s vnútornými blanitými puzdrami, v ktorých sa nachádzajú semená, sa nazýva _____.

Vzniká prirastaním stien spodného semenníka k zdužnatenej kvetnej čiaške. Steny semenníka sú tuhé a vnútri plodu vytvárajú typický jadrovník, v ktorom sú uložené semená.

Napríklad jablko, hruška, dula.

PL03



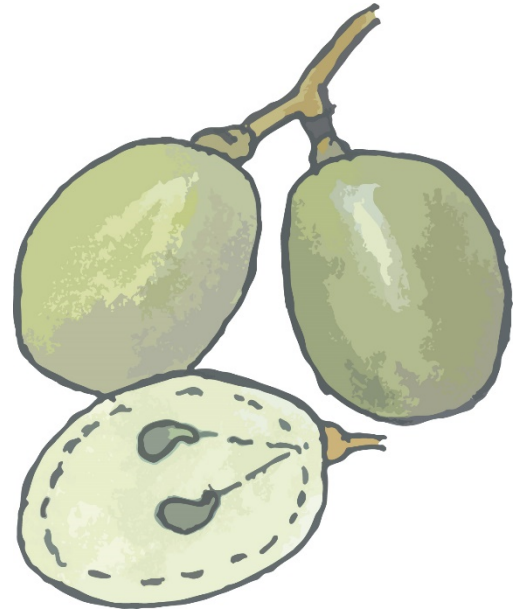
bobuľa

PL03

Typ dužinatého plodu s blanitou vonkajšou časťou oplodia a so šťavnatou strednou a vnútornou časťou oplodia, v ktorej sú uložené semená, sa nazýva **bobuľa**.

Napríklad egreš, vinič, ríbezľa, tekvica, baza, imelo.

PL03

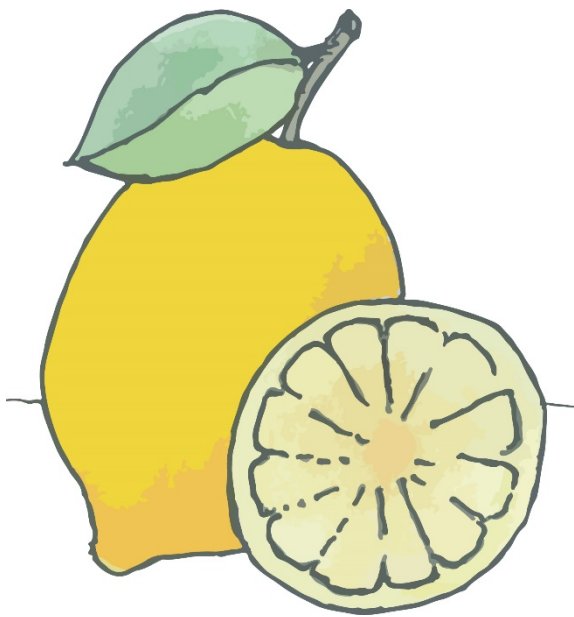


PL03

Typ dužinatého plodu s blanitou vonkajšou časťou oplodia a so šťavnatou strednou a vnútornou časťou oplodia, v ktorej sú uložené semená, sa nazýva _____.

Napríklad egreš, vinič, ríbezľa, tekvica, baza, imelo.

PL03



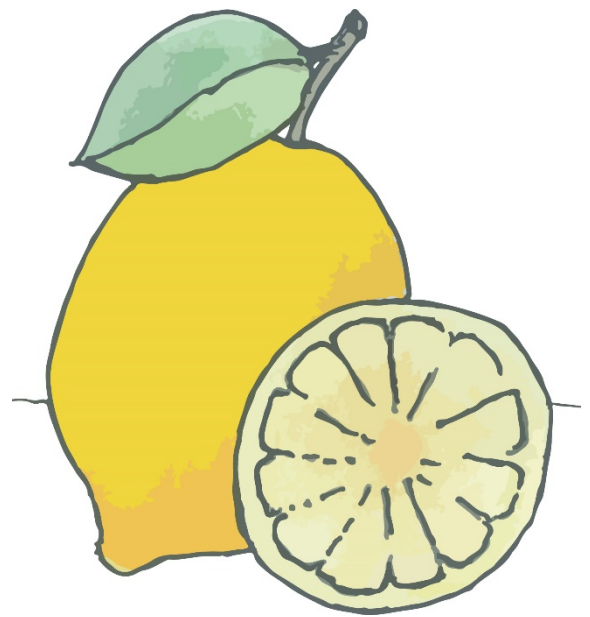
hesperidium

PL03

Zvláštny typ bobule, ktorej oplodie je tvorené tuhým kožovitým exokarpom, bielou vrstvou mezokarpu a endokarpom vytvárajúcim šťavnaté váčky, sa nazýva **hesperidium**.

Napríklad citrusy –pomaranč, citrón, grapefruit.

PL03



PL03

Zvláštny typ bobule, ktorej oplodie je tvorené tuhým kožovitým exokarpom, bielou vrstvou mezokarpu a endokarpom vytvárajúcim šťavnaté váčky, sa nazýva _____.

Napríklad citrusy –pomaranč, citrón, grapefruit.

PL03

dužinatý plod

PL03

kôstkovica

PL03

malvica

PL03

bobuľa

PL03

hesperidium

PL03

PL03

Tento materiál bol vytvorený vďaka podpore z Európskeho sociálneho fondu a Európskeho fondu regionálneho rozvoja, v rámci Operačného programu Ľudské zdroje.



OPERAČNÝ PROGRAM
ĽUDSKÉ ZDROJE



EURÓPSKA ÚNIA
Európsky sociálny fond
Európsky fond regionálneho rozvoja

Montessori definičný materiál – KARTY

Plod – Dužinaté plody

Spracovala: Gymerská Martina

Odborní garanti: Maďarová Ľubica, Rezková Kateřina

Obrázky: Veselovská Mária

Vydalo občianske združenie PERSONA

Vrančovičova 29, Bratislava, <http://ozpersona.sk/>

Viac inšpirácií a materiálov nájdete na

<http://coolschool.sk/>



© PERSONA, 2022

PL03

KARTY

Plod

Dužinaté plody