

# Plod

## Dužinaté plody

PL03

*Tento materiál bol vytvorený vďaka podpore z Európskeho sociálneho fondu a Európskeho fondu regionálneho rozvoja, v rámci Operačného programu Ľudské zdroje.*



OPERAČNÝ PROGRAM  
ĽUDSKÉ ZDROJE



EURÓPSKA ÚNIA  
Európsky sociálny fond  
Európsky fond regionálneho rozvoja

Montessori definičný materiál

### Plod – Dužinaté plody

Spracovala: Gymerová Martina

Odborní garanti: Maďarová Ľubica, Rezková Kateřina

Obrázky: Veselovská Mária

Vydalo občianske združenie PERSONA

Vrančovičova 29, Bratislava, <http://ozpersona.sk/>

Viac inšpirácií a materiálov nájdete na

<http://coolschool.sk/>



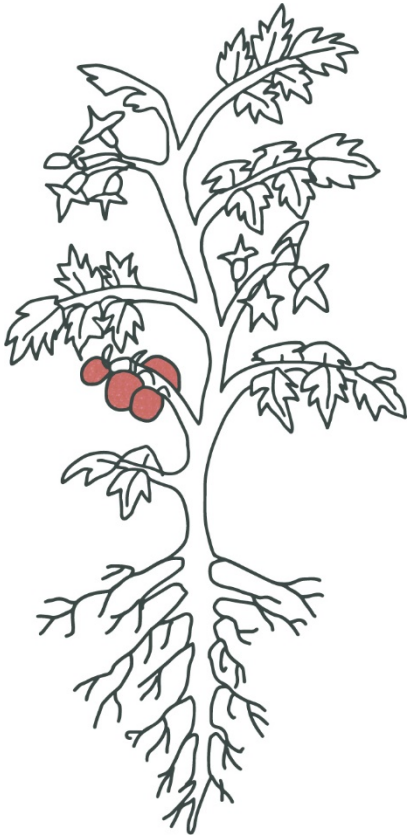
© PERSONA, 2022

Časť rastliny, ktorá vznikne z kvetu po oplodnení, sa nazýva **plod**.

Plod vzniká premenou semenníka, v niektorých prípadoch premenou celého piestika alebo aj ďalších kvetných častí.

Plody rastlín obsahujú semená, ktorými sa rastlina rozmnožuje a šíri na nové miesta.

Plod chráni semená rastliny a pomáha semenám dostať sa na miesto, kde môžu začať klíčiť a rásť.

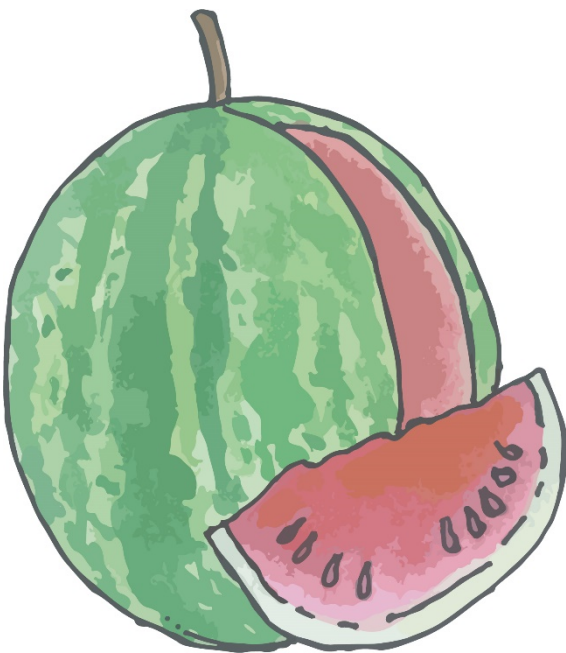


2

PL03

Zvláštny typ bobule, ktorej oplodie je tvorené tuhým kožovitým exokarpom, bielou vrstvou mezokarpu a endokarpom vytvárajúcim šťavnaté vâčky, sa nazýva **hesperidium**.

Napríklad citrusy –pomaranč, citrón, grapefruit.

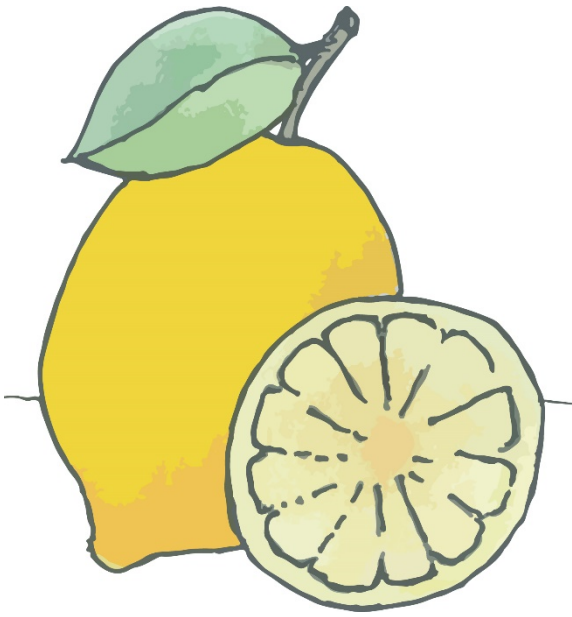


4

13

Plod, ktorý má po dozretí dužinaté oplodie, nazývame **dužinatý plod**.

Napríklad čerešňa, jablko, melón, hrozno.

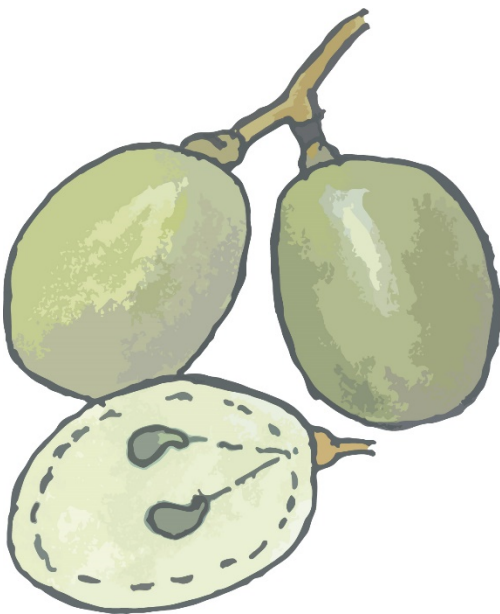


12

5

Typ dužinatého plodu, v ktorom sa nachádza charakteristická veľmi tvrdá vnútorná časť oplodia (kôstka), šťavnatá stredná časť oplodia (dužina) a blanitá vonkajšia časť oplodia (šupka), sa nazýva **kôstkovica**.

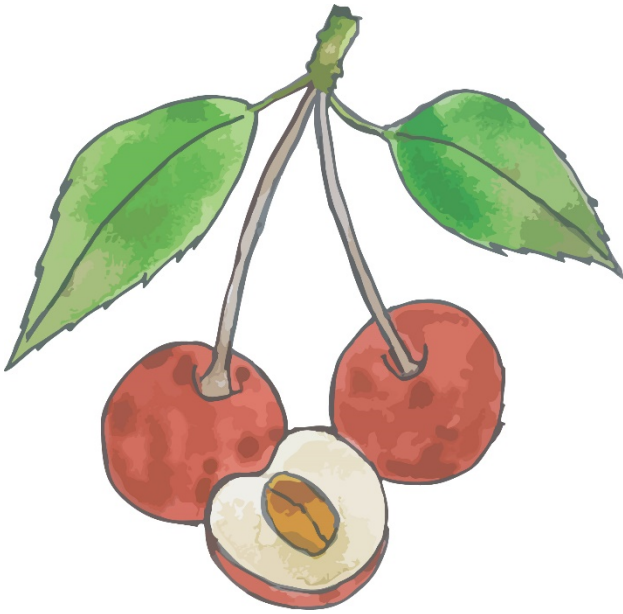
Niektoré druhy kôstkovic majú mezokarp dužinatý (napríklad marhuľa, slivka, liči), niektoré vysychavý, vláknito-kožovitý (napríklad mandľa, vlašský orech, kokosový orech).



10

7

Typ dužinatého plodu s blانيتou vonkajšou časťou oplodia a so šťavnatou strednou a vnútornou časťou oplodia, v ktorej sú uložené semená, sa nazýva **bobuľa**.

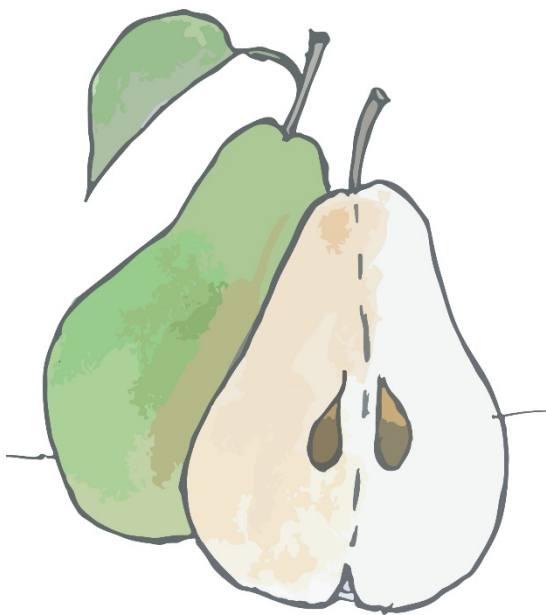


Napríklad egreš, vinič, ríbezľa, tekvica, baza, imelo.

6

11

Typ dužinatého plodu s vnútornými blانيتými puzdrami, v ktorých sa nachádzajú semená, sa nazýva **malvica**.



Vzniká prirastaním stien spodného semenníka k zdužnatenej kvetnej čiaške. Steny semenníka sú tuhé a vnútri plodu vytvárajú typický jadrovník, v ktorom sú uložené semená.

Napríklad jablko, hruška, dula.

8

9