



rozširovanie semien

PL06

Premiestňovanie semien pomocou plodov na miesto, kde semená začnú klíčiť, nazývame **rozširovanie semien**.

Keby všetky rastlinné semená iba spadli z materskej rastliny na zem, nové rastliny by rástli veľmi blízko seba a zaberali by si navzájom priestor, živiny, vodu aj slnečné svetlo.

Pretože rastliny nemôžu chodiť a rozšíriť tak svoje semená po širšom okolí, šíria sa inými spôsobmi.

PL06

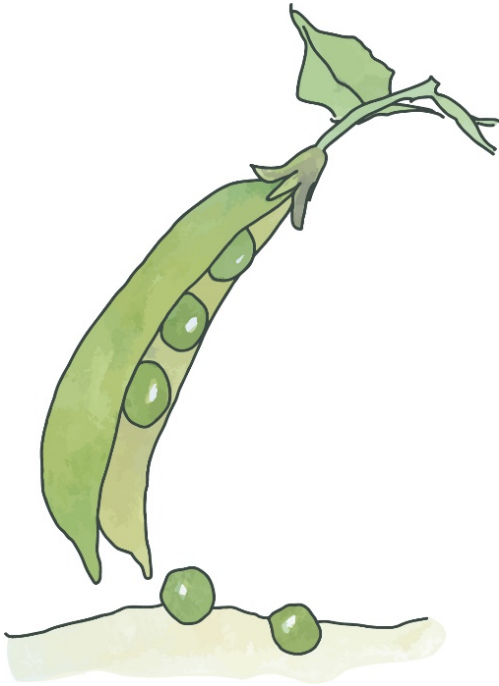
PL06

Premiestňovanie semien pomocou plodov na miesto, kde semená začnú klíčiť, nazývame _____.

Keby všetky rastlinné semená iba spadli z materskej rastliny na zem, nové rastliny by rástli veľmi blízko seba a zaberali by si navzájom priestor, živiny, vodu aj slnečné svetlo.

Pretože rastliny nemôžu chodiť a rozšíriť tak svoje semená po širšom okolí, šíria sa inými spôsobmi.

PL06



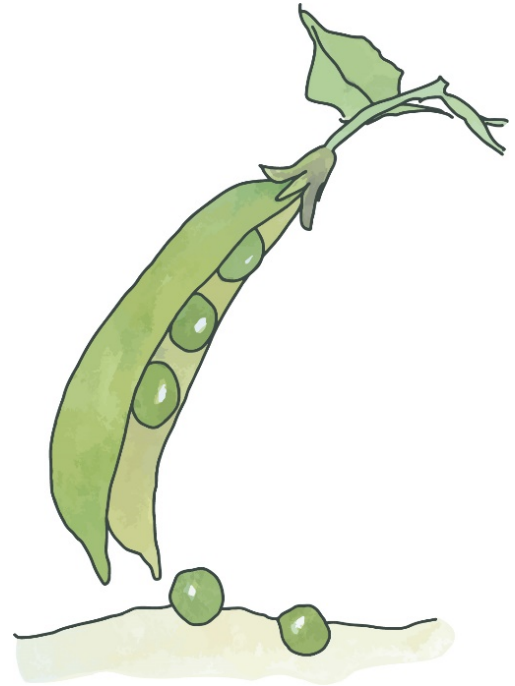
autochórne rastliny

PL06

Rastliny, ktorých semená sú rozptýlené v okolí materskej rastliny pomocou gravitácie alebo vymršťovania pri prasknutí dozretého plodu, nazývame **autochórne rastliny**.

Ide o najjednoduchšiu formu rozptýlenia semien. Semená iba spadajú z rastliny a pristávajú v pôde pod ňou (napríklad nechtík), prípadne niektoré rastliny so suchými plodmi rozširujú svoje semená vymrštením z plodu pri prasknutí (napríklad hrach, netýkavka, orgován).

PL06



PL06

Rastliny, ktorých semená sú rozptýlené v okolí materskej rastliny pomocou gravitácie alebo vymršťovania pri prasknutí dozretého plodu, nazývame _____.

Ide o najjednoduchšiu formu rozptýlenia semien. Semená iba spadajú z rastliny a pristávajú v pôde pod ňou (napríklad nechtík), prípadne niektoré rastliny so suchými plodmi rozširujú svoje semená vymrštením z plodu pri prasknutí (napríklad hrach, netýkavka, orgován).

PL06



zoochórne rastliny

PL06

Rastliny, ktorých semená sú roznášané buď na povrchu tel živočíchov, alebo sú súčasťou potravy živočíchov, pričom prechádzajú zažívacím traktom bez toho, aby stratili klíčivosť, nazývame **zoochórne rastliny**.

Niektoré plody a semená živočíchov pojedajú a po okolí sa potom rozširujú ich trusom (napríklad jarabina).

Iné sa prichytia háčikmi na srst alebo perie živočíchov, ktoré ich potom roznášajú po okolí (napríklad plod lopúcha).

PL06



PL06

Rastliny, ktorých semená sú roznášané buď na povrchu tel živočíchov, alebo sú súčasťou potravy živočíchov, pričom prechádzajú zažívacím traktom bez toho, aby stratili klíčivosť, nazývame _____.

Niektoré plody a semená živočíchov pojedajú a po okolí sa potom rozširujú ich trusom (napríklad jarabina).

Iné sa prichytia háčikmi na srst alebo perie živočíchov, ktoré ich potom roznášajú po okolí (napríklad plod lopúcha).

PL06



anemochórne rastliny

PL06

Rastliny, ktorých semená sú rozširované prúdom vzduchu, nazývame **anemochórne rastliny**.

Niektoré plody a semená rozširuje po okolí vietor. Takéto plody alebo semená sú veľmi ľahké, môžu mať krídelká alebo chĺpky (páperie), ktoré im slúžia na vznášanie (napríklad plod javora, púpavy, podbeľu).

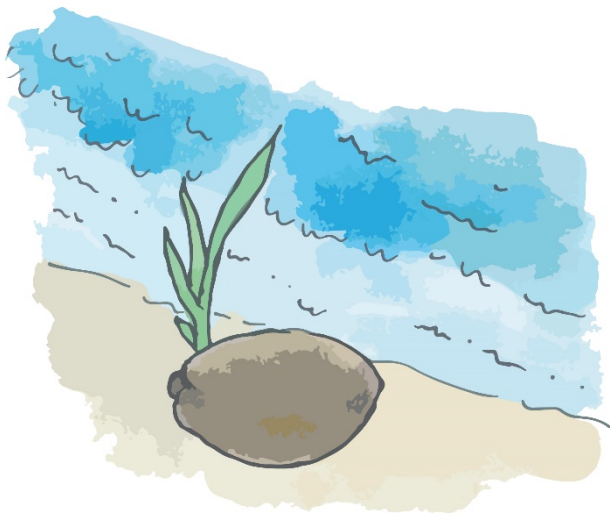
PL06

PL06

Rastliny, ktorých semená sú rozširované prúdom vzduchu, nazývame _____.

Niektoré plody a semená rozširuje po okolí vietor. Takéto plody alebo semená sú veľmi ľahké, môžu mať krídelká alebo chĺpky (páperie), ktoré im slúžia na vznášanie (napríklad plod javora, púpavy, podbeľu).

PL06



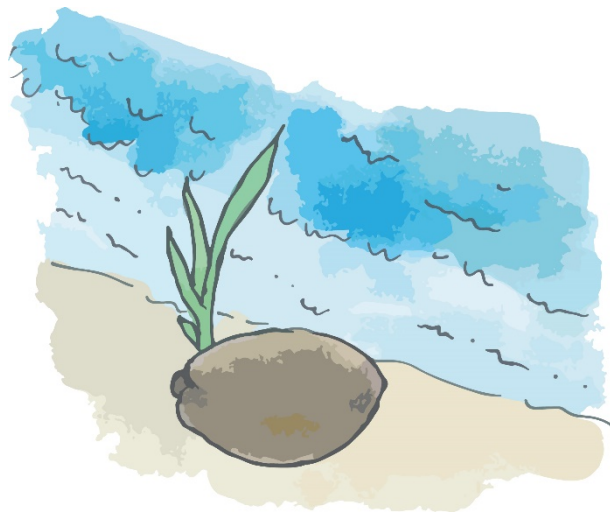
hydrochórne rastliny

PL06

Rastliny, ktorých semená sú rozširované pomocou vody, nazývame **hydrochórne rastliny**.

Vodou sa rozširujú plody a semená rastlín, ktoré rastú na brehoch riek a vodných tokov. Plávajú vo vode aj mnoho kilometrov, kým sa nevyplavia na breh (napríklad plod kokosovníka).

PL06



PL06

Rastliny, ktorých semená sú rozširované pomocou vody, nazývame _____.

Vodou sa rozširujú plody a semená rastlín, ktoré rastú na brehoch riek a vodných tokov. Plávajú vo vode aj mnoho kilometrov, kým sa nevyplavia na breh (napríklad plod kokosovníka).

PL06



antropochórne rastliny

PL06

Rastliny, u ktorých rozširovanie semien sa uskutočňuje pomocou činnosti človeka, nazývame **antropochórne rastliny**.

Mnoho plodov a semien slúži ľuďom ako potrava, preto ich často sadia vo svojich záhradách či sadoch (napríklad rôzne druhy obilia, zemiaky, kukurica, paradajky a mnoho ďalších).

PL06



PL06

Rastliny, u ktorých rozširovanie semien sa uskutočňuje pomocou činnosti človeka, nazývame _____.

Mnoho plodov a semien slúži ľuďom ako potrava, preto ich často sadia vo svojich záhradách či sadoch (napríklad rôzne druhy obilia, zemiaky, kukurica, paradajky a mnoho ďalších).

PL06

rozširovanie semien
PL06

autochórne rastliny
PL06

zoochórne rastliny
PL06

anemochórne rastliny
PL06

hydrochórne rastliny
PL06

antropochórne rastliny
PL06

Tento materiál bol vytvorený vďaka podpore z Európskeho sociálneho fondu a Európskeho fondu regionálneho rozvoja, v rámci Operačného programu Ľudské zdroje.



OPERAČNÝ PROGRAM
ĽUDSKÉ ZDROJE



EURÓPSKA ÚNIA
Európsky sociálny fond
Európsky fond regionálneho rozvoja

Montessori definičný materiál – KARTY

Plod – Rozširovanie semien

Spracovala: Gymerská Martina

Odborní garanti: Maďarová Ľubica, Rezková Kateřina

Obrázky: Veselovská Mária

Vydalo občianske združenie PERSONA

Vrančovičova 29, Bratislava, <http://ozpersona.sk/>

Viac inšpirácií a materiálov nájdete na

<http://coolschool.sk/>



© PERSONA, 2022

PL06

KARTY

Plod

Rozširovanie semien