

Tento materiál bol vytvorený vďaka podpore z Európskeho sociálneho fondu a Európskeho fondu regionálneho rozvoja, v rámci Operačného programu Ľudské zdroje.



OPERAČNÝ PROGRAM
ĽUDSKÉ ZDROJE



EURÓPSKA ÚNIA
Európsky sociálny fond
Európsky fond regionálneho rozvoja

Montessori definičný materiál

Plod – Rozširovanie semien

Spracovala: Gymerská Martina

Odborní garanti: Maďarová Ľubica, Rezková Kateřina

Obrázky: Veselovská Mária

Vydalo občianske združenie PERSONA

Vrančovičova 29, Bratislava, <http://ozpersona.sk/>

Viac inšpirácií a materiálov nájdete na

<http://coolschool.sk/>



© PERSONA, 2022

PL06



Plod

Rozširovanie semien

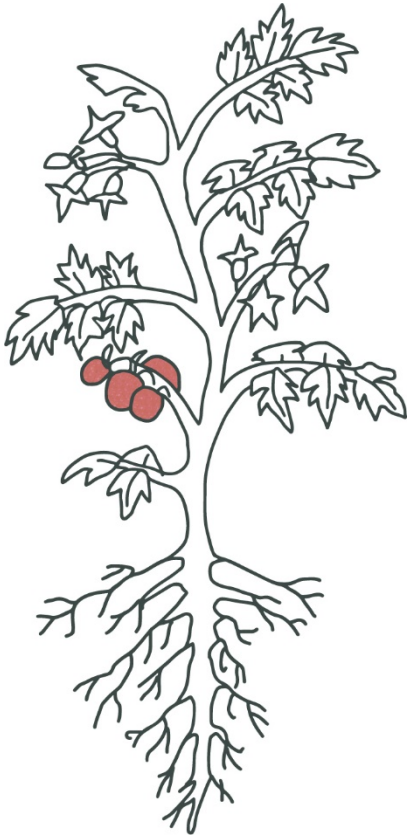
Časť rastliny, ktorá vznikne z kvetu po oplodnení, sa nazýva **plod**.

Plod vzniká premenou semenníka, v niektorých prípadoch premenou celého piestika alebo aj ďalších kvetných častí.

Plody rastlín obsahujú semená, ktorými sa rastlina rozmnožuje a šíri na nové miesta.

Plod chráni semená rastliny a pomáha semenám dostať sa na miesto, kde môžu začať klíčiť a rásť.

Rastliny, u ktorých rozširovanie semien sa uskutočňuje pomocou činnosti človeka, nazývame **antropochórne rastliny**.



2

15

Rastliny, ktorých semená sú rozširované pomocou vody, nazývame **hydrochórne rastliny**.



4

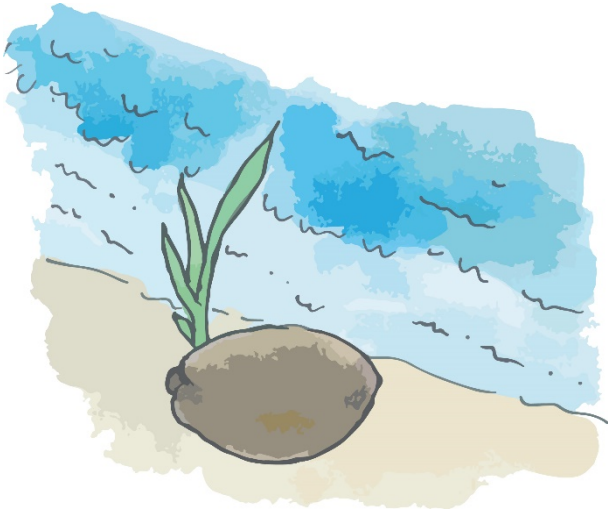
13

Vodou sa rozširujú plody a semená rastlín, ktoré rastú na brehoch riek a vodných tokov. Plávajú vo vode aj mnoho kilometrov, kým sa nevyplavia na breh (napríklad plod kokosovníka).

Premiestňovanie semien pomocou plodov na miesto, kde semená začnú klíčiť, nazývame **rozširovanie semien**.

Keby všetky rastlinné semená iba spadli z materskej rastliny na zem, nové rastliny by rástli veľmi blízko seba a zaberali by si navzájom priestor, živiny, vodu aj slnečné svetlo.

Pretože rastliny nemôžu chodiť a rozšíriť tak svoje semená po širšom okolí, šíria sa inými spôsobmi.



12

5

Rastliny, ktorých semená sú rozptýlené v okolí materskej rastliny pomocou gravitácie alebo vymršťovania pri prasknutí dozretého plodu, nazývame **autochórne rastliny**.

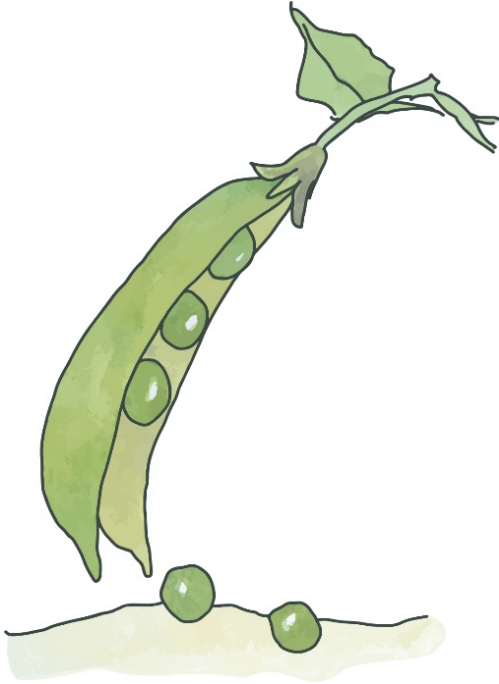
Ide o najjednoduchšiu formu rozptýlenia semien. Semená iba spadajú z rastliny a pristávajú v pôde pod ňou (napríklad nechtík), prípadne niektoré rastliny so suchými plodmi rozširujú svoje semená vymrštením z plodu pri prasknutí (napríklad hrach, netýkavka, orgován).



10

7

Rastliny, ktorých semená sú rozširované prúdom vzduchu, nazývame **anemochórne rastliny**.



6

11

Rastliny, ktorých semená sú roznášané buď na povrchu tel živočíchov, alebo sú súčasťou potravy živočíchov, pričom prechádzajú zažívacím traktom bez toho, aby stratili klíčivosť, nazývame **zoochórne rastliny**.



8

9

Niektoré plody a semená živočíchov pojedajú a po okolí sa potom rozširujú ich trusom (napríklad jarabina).

Iné sa prichytia háčikmi na srst alebo perie živočíchov, ktoré ich potom roznášajú po okolí (napríklad plod lopúcha).