

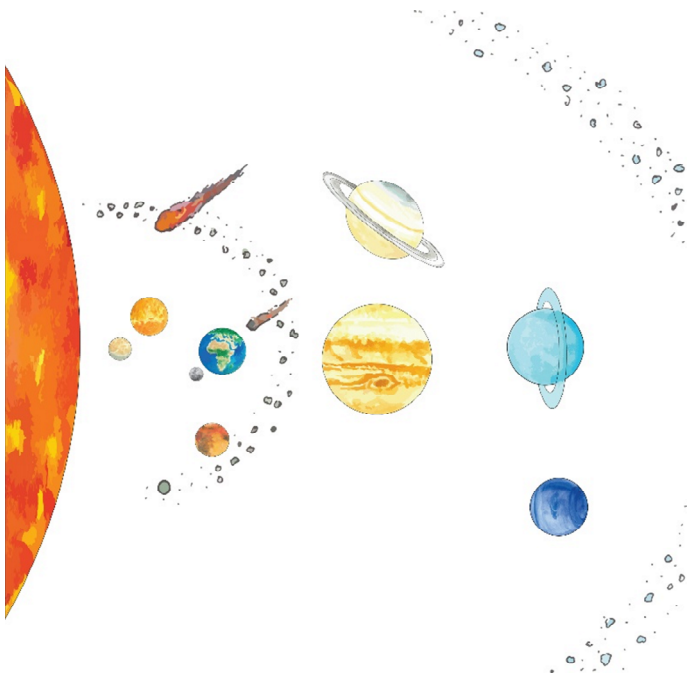
# Naša slnečná sústava

## *Planéty slnečnej sústavy*

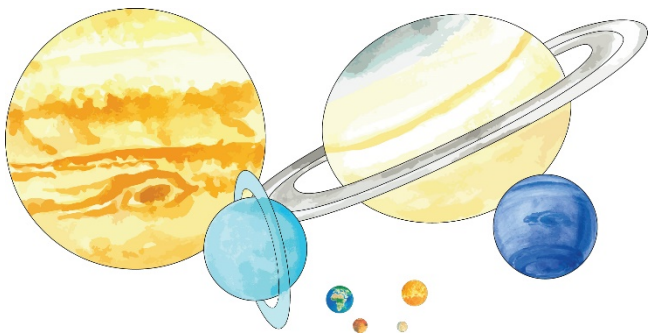
Oblasť kozmického priestoru, v ktorej prevláda gravitácia Slnka, nazývame **slnečná sústava**.

Väčšinu našej slnečnej sústavy predstavuje prázdny priestor. V ňom sú roztrúsené nespočetné pevné objekty viazané gravitáciou Slnka a krúžiace okolo neho.

Patrí medzi ne: osem planét, stovky mesiacov a trpasličích planét, milióny asteroidov a nespočetné množstvo meteoridov a komét.



2



4

Telesá, ktoré majú dostatočnú hmotnosť na dosiahnutie guľatého tvaru a dostatočnú príťažlivosť, aby dokázali svoju obežnú dráhu okolo Slnka vyčistiť od ďalších telies, nazývame **planéty**.

Okolo Slnka obieha osem planét.

Vo vnútornej oblasti slnečnej sústavy sa nachádzajú štyri malé, kamenné planéty – Merkúr, Venuša, Zem a Mars.

Vo vonkajšej oblasti slnečnej sústavy sa nachádzajú štyri, oveľa väčšie, plynné planéty – Jupiter, Saturn, Urán a Neptún.

5

*Tento materiál bol vytvorený vďaka podpore z Európskeho sociálneho fondu a Európskeho fondu regionálneho rozvoja, v rámci Operačného programu Ľudské zdroje.*



Montessori definičný materiál

### **Naša slnečná sústava – Planéty slnečnej sústavy**

Spracovala: Gymerská Martina

Odborní garanti: Grenčík Ján, Matis Martin

Obrázky: Veselovská Mária

Vydalo občianske združenie PERSONA

Vrančovičova 29, Bratislava, <http://ozpersona.sk/>

Viac inšpirácií a materiálov nájdete na

<http://coolschool.sk/>



© PERSONA, 2022

Kamenné planéty, ktoré majú obežné dráhy najbližšie k Slnku, nazývame **terestriálne planéty**.

Patria tu planéty: Merkúr, Venuša, Zem a Mars.

Slovo terestriálne znamená „Zemi podobné“.

Ich spoločné znaky: relatívne malé veľkosti; nemajú mesiace, alebo ich majú len veľmi málo; nemajú prstence; majú kovové jadro, horninový plášť a kôru; majú atmosféru rozdielnej hustoty a zloženia; majú skôr slabé magnetické pole.



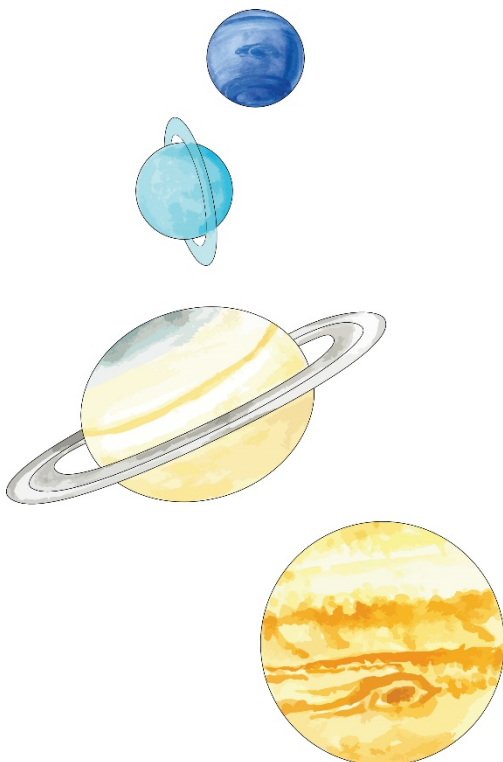
6

Plynné planéty, ktorých obežné dráhy sa nachádzajú hneď za hlavným pásom asteroidov, nazývame **joviálne planéty**.

Patria tu planéty: Jupiter, Saturn, Urán a Neptún.

Slovo joviálne znamená „podobné Jupiteru“.

Ich spoločné znaky: veľké rozmery a hmotnosti; veľký počet mesiacov, majú sústavu prstencov; ich tekuté jadro tvorí kovový vodík, nemajú pevný povrch, pozostávajú z plynov, majú veľmi hustú atmosféru; veľkú rýchlosť otáčania okolo vlastnej osi; silné magnetické pole.



8

9