

Tento materiál bol vytvorený vďaka podpore z Európskeho sociálneho fondu a Európskeho fondu regionálneho rozvoja, v rámci Operačného programu Ľudské zdroje.



OPERAČNÝ PROGRAM
ĽUDSKÉ ZDROJE



EURÓPSKA ÚNIA
Európsky sociálny fond
Európsky fond regionálneho rozvoja

Montessori definičný materiál Naša slnečná sústava – Merkúr

Spracovala: Gymerská Martina
Odborní garanti: Grenčík Ján, Matis Martin
Obrázky: Veselovská Mária

Vydalo občianske združenie PERSONA
Vrančovičova 29, Bratislava, <http://ozpersona.sk/>

Viac inšpirácií a materiálov nájdete na
<http://coolschool.sk/>



© PERSONA, 2022

NSS06



Naša slnečná sústava

Merkúr

Oblasť kozmického priestoru, v ktorej prevláda gravitácia Slnka, nazývame **slnečná sústava**.

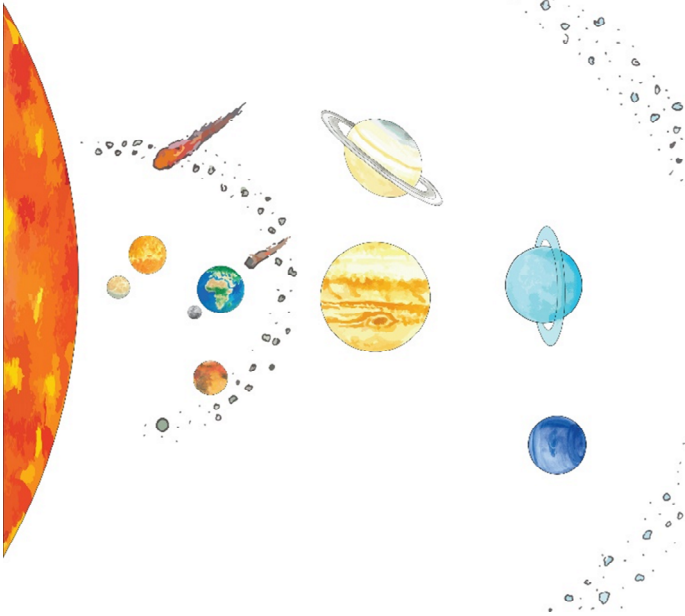
Väčšinu našej slnečnej sústavy predstavuje prázdny priestor. V ňom sú roztrúsené nespočetné pevné objekty viazané gravitáciou Slnka a krúžiace okolo neho.

Patrí medzi ne: osem planét, stovky mesiacov a trpasličích planét, milióny asteroidov a nespočetné množstvo meteoridov a komét.

Pre svoj najrýchlejší pohyb po oblohe bol Rimani pomenovaný podľa **posla bohov Merkúra**.

Merkúr obieha okolo Slnka zo všetkých planét najrýchlejšie.

Rok na Merkúre trvá 88 zemských dní.



2

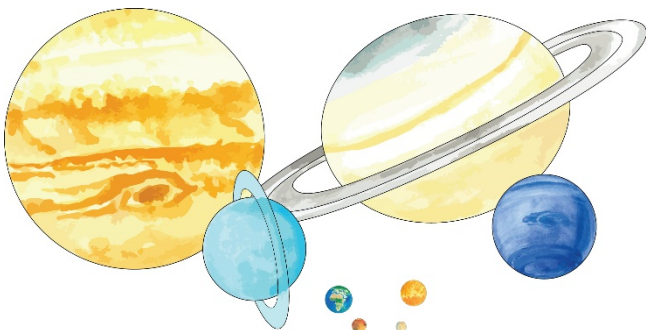
15

Atmosféra Merkúra je **veľmi riedka a nestála**.

Hmotnosť Merkúra je príliš malá, aby si atmosféru udržal.

Jeho riedka atmosféra nedokáže regulovať povrchovú teplotu, preto teplota na povrchu planéty Merkúr kolíše od +440 °C počas dňa do -180 °C v noci, pričom jeden deň na Marse trvá 59 zemských dní.

Hoci je Merkúr tak blízko Slnka, jeho povrchová teplota počas dňa je zo všetkých planét až druhá najvyššia.



4

13

Telesá, ktoré majú dostatočnú hmotnosť na dosiahnutie guľatého tvaru a dostatočnú príťažlivosť, aby dokázali svoju obežnú dráhu okolo Slnka vyčistiť od ďalších telies, nazývame **planéty**.



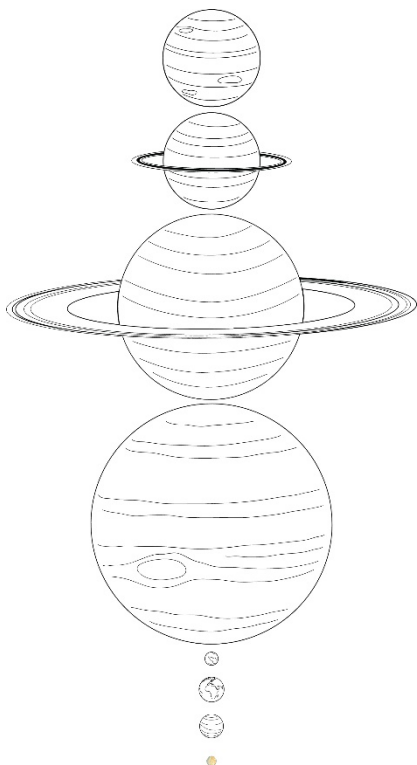
Okolo Slnka obieha osem planét.

Vo vnútornej oblasti slnečnej sústavy sa nachádzajú štyri malé, kamenné planéty – Merkúr, Venuša, Zem a Mars.

Vo vonkajšej oblasti slnečnej sústavy sa nachádzajú štyri, oveľa väčšie, plynné planéty – Jupiter, Saturn, Urán a Neptún.

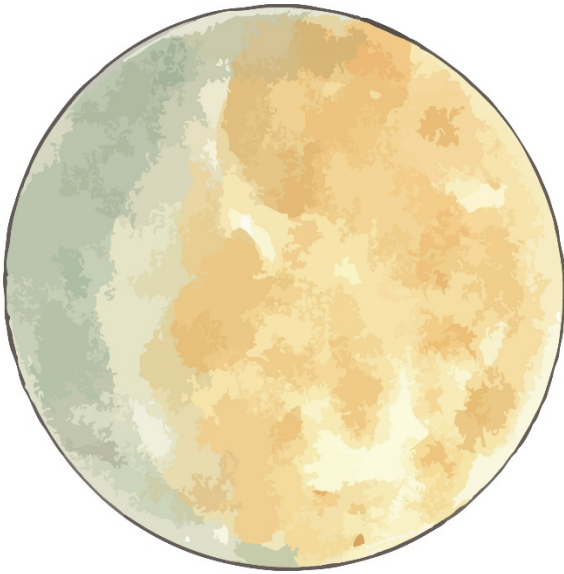
Planétu, ktorá má svoju obežnú dráhu najbližšie k Slnku, nazývame **Merkúr**.

Pre označenie Merkúra sa používa symbol



Z hľadiska veľkosti je Merkúr **najmenšia planéta slnečnej sústavy**.

Merkúr je veľkosťou podobný zemskému Mesiacu. On sám však nemá ani jeden mesiac.



6

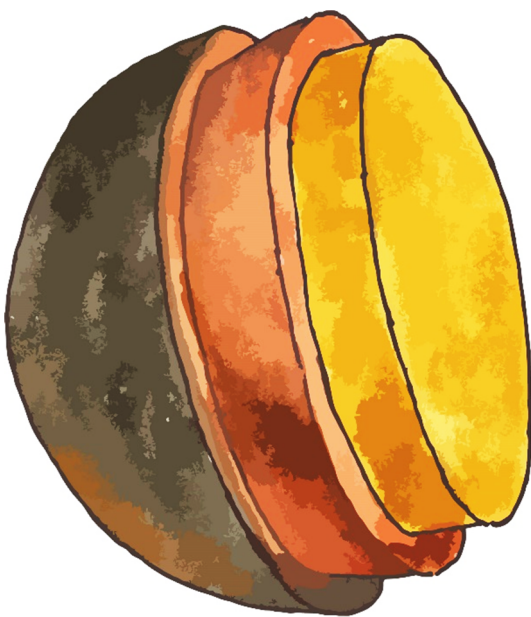
11

Podľa zloženia radíme Merkúr medzi **terestriálne planéty**.

Slovo terestriálne znamená „Zemi podobné“.

Merkúr tvorí obrovské kovové jadro, horninový plášť a kôra.

Predpokladá sa, že v čase vzniku planéty do nej narazilo iné teleso takou silou, že vonkajšie vrstvy odleteli. Kamenný povrch má posiatym krátermi – priehlbiny približne kruhového tvaru, ktoré sa vytvoria na povrchu planéty po dopade meteoritu alebo iných objektov.



8

9